

Prodej řadového RD, 258 m2, Postoloprty (okres Louny)



Prodej, rodinný dům, OV, Postoloprty

ČÍSLO ZAKÁZKY: 3784/3987 TYP ZAKÁZKY: prodej

LOKALITA: Postoloprty (okres Louny), Školní

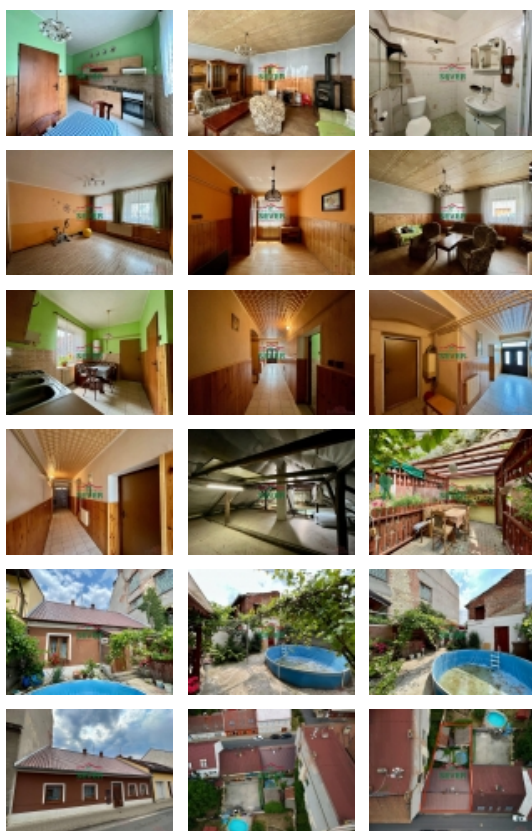
Prodej, rodinný dům, OV, Postoloprty

Nemovitosti SEVER vám zprostředkují koupi rodinného domu ležícího na vlastním pozemku, o celkové výměře 239 m2, s dispozicí 3+1 v Postoloprtech, okres Louny. Dům se zastavěnou plochou 129 m2 je po částečné rekonstrukci a skládá se z chodby, dvou pokojů, kuchyně, spojené koupelny s toaletou, obývacího pokoje a vstupu na prostornou půdu, kterou lze využít k výstavbě dalších pokojů. Na domě je nově udělaná střecha, zateplení domu a nová plastová okna. Součástí pozemku je také zahrada, o výměře 110 m2, na které se nachází pergola, bazén a dvě kůlny. Dům je napojen na veškeré inženýrské sítě včetně veřejné kanalizace. Rodinný dům je bez právních vad, ihned připraven k převodu na nové majitele. Dům je vhodný ihned k bydlení i k úpravě dle vlastních představ nových majitelů. V případě zájmu zajistíme našim klientům optimální variantu financování pro koupi této nemovitosti.

CENA: (za nemovitost) **3 150 000,- Kč**

Informace o nemovitosti

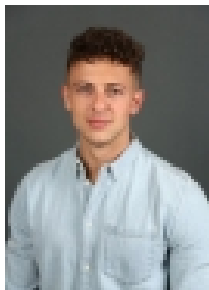
| | |
|-------------------------------|--|
| Číslo podlaží v domě | 1 |
| Počet podlaží objektu | 2 |
| Celková podlahová plocha (m2) | 258 |
| Druh objektu | cihlová |
| Stav objektu | dobrý |
| Energetická třída | G - Mimořádně neekonomická |
| Počet podlaží pod zemí | 1 |
| Vlastní pozemek (m2) | 239 |
| Vybavení | sklep |
| Umístění objektu | centrum |
| Ostatní rozvody | Satelit Kabelová televize Kabelové rozvody |
| Vybaveno | Částečně zařízeno |
| Topení | Ústřední - plynové |



Nemovitost nabízí

Nemovitosti SEVER s.r.o.

Josefa Skupy 2357, 434 01 Most

Prodej řadového RD, 258 m², Postoloprty (okres Louny)**Realitní makléř****Brabec Ivo**

Mobil: +420 774 800 720

brabec@nemovitostisever.cz

| | |
|------------------------------------|--|
| Elektřina | 230 V |
| Plyn | Zaveden |
| Připojení na internet | Jiné |
| Celková plocha (m ²) | 239 |
| Zastavěná plocha (m ²) | 129 |
| Plocha parcely (m ²) | 239 |
| Užitná plocha (m ²) | 258 |
| Plocha zahrady (m ²) | 110 |
| Inženýrské sítě | Vodovod Kanalizace Plyn Elektřina |
| Druh stavby | rodinný dům, rekreační chalupa, rekreační pozemek |
| Poloha objektu | řadový |