

Prodej samostatného RD, 163 m<sup>2</sup>, Blažim (okres Louny)



## M&M realty holding, a.s.



### Prodej rodinného domu, 163 m<sup>2</sup>, Blažim

ČÍSLO ZAKÁZKY: 814496 TYP ZAKÁZKY: prodej

LOKALITA: Blažim (okres Louny)

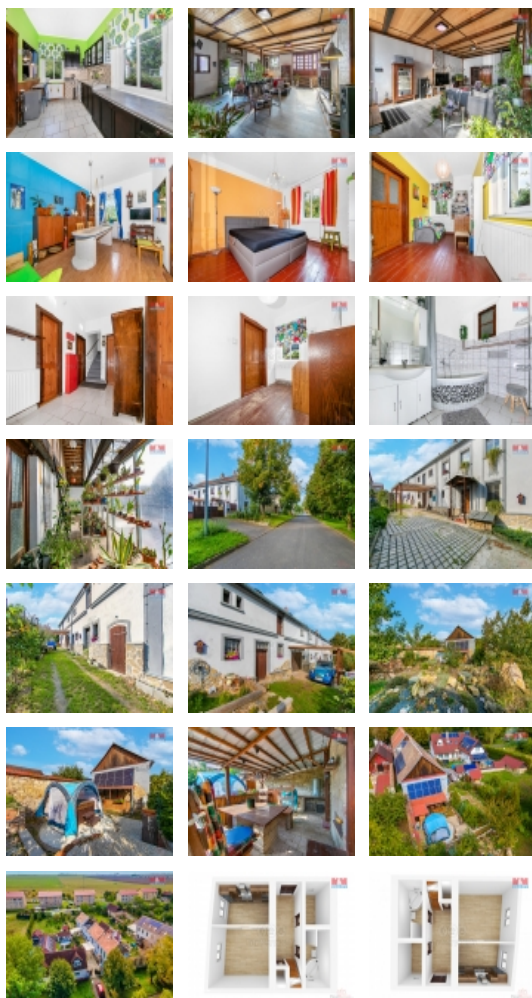
#### Prodej rodinného domu, 163 m<sup>2</sup>, Blažim

Nabízíme Vám ke koupi rodinný dům v obci Blažim okres Louny, který v roce 2019 prošel rozsáhlou rekonstrukcí. Užitná plocha tohoto domu je 422 m<sup>2</sup>. Vedle obytné části jsou další prostory vkusně vytvořené z bývalých stodol. Kotelna s technickou místností, sklep, garáž, 2x dílna. Výhodou této nemovitosti jsou nízké náklady na bydlení s využitím solárních panelů, kotle na tuhá paliva a vlastní studny. V přízemí se nachází kuchyň, jídelna s krbem, koupelna, šatna a spíž. V patře Vás mimo dalších čtyř místností uchvátí velký prostorný obývací pokoj s krbem, ze kterého vstoupíte do zimní zahrady, dále na terasu, kde se nachází elektrická sauna a do části půdního prostoru. Součástí zahrady je letní terasa s vířivkou, ovocné a okrasné stromy, skalka. Celý objekt je střežen kamerovým systémem. Majitelé nyní vystavěli novou pergolu, jsou nové podlahy a pracují i na nové terase. Pro více informací kontaktujte makléře.

CENA: (za nemovitost) **9 490 000,- Kč**

#### Informace o nemovitosti

Počet podlaží objektu	1
Druh objektu	cihlová
Stav objektu	dobrý
Vlastnictví	osobní
Vlastní pozemek (m <sup>2</sup> )	764
Vybavení	sklep zahrada
Umístění objektu	klidná část obce
Telekomunikace	Internet
Topení	Lokální - tuhá paliva



Prodej samostatného RD, 163 m2, Blažim (okres Louny)

**Nemovitost nabízí**



**M&M reality holding a. s.**

Krakovská 1675/2  
Praha - Nové Město  
11000

**Realitní makléř**



**Tožičková Veronika**

Telefon: 296 399 006  
[info@mmreality.cz](mailto:info@mmreality.cz)

<b>Doprava</b>	silnice autobus
<b>Elektřina</b>	230 V 380 V vlastní zdroj
<b>Voda</b>	dálkový vodovod vlastní studna
<b>Odpad</b>	Městská kanalizace
<b>Občanská vybavenost</b>	Kompletní síť obchodů a služeb
<b>Parkování</b>	venkovní stání
<b>Počet míst k parkování</b>	2
<b>Připojení na internet</b>	Kabelové
<b>Zdroj teplé vody</b>	kotel
<b>Ostatní</b>	Plot Bezbariérový přístup
<b>Užitná plocha (m2)</b>	163
<b>Inženýrské sítě</b>	Vodovod Kanalizace
<b>Poloha objektu</b>	samostatný