

Prodej nájemního domu, Velké Hydčice (okres Klatovy)



## M&M reality holding, a.s.



### Prodej nájemního domu, 790 m?, Horažďovice - Velké Hydčice

ČÍSLO ZAKÁZKY: 835157 TYP ZAKÁZKY: prodej

LOKALITA: Velké Hydčice (okres Klatovy)

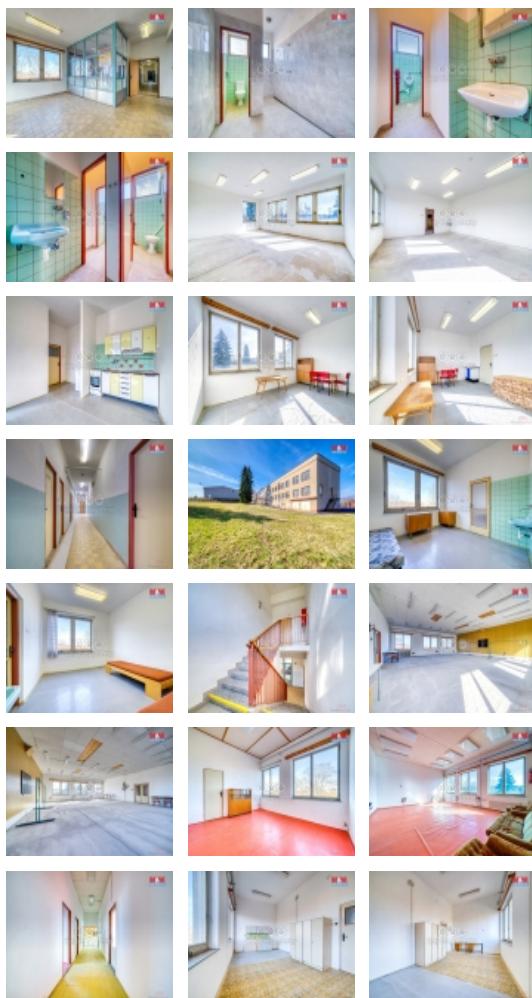
#### Prodej nájemního domu, 790 m?, Horažďovice - Velké Hydčice

Nabízíme k prodeji rozsáhlou nemovitost s užitnou plochou 790 m?, situovanou na pozemku o velikosti 5634 m? ve vyhledávané lokalitě Velké Hydčice, část obce Horažďovice. Tato unikátní cihlová stavba zahrnuje dvě nadzemní podlaží. Celkem nabízí 15 místností, včetně skladišť a garáží v přízemí. První podlaží bylo nedávno zkolaudováno jako ubytovna a nabízí kanceláře a sociální zařízení. Druhé podlaží, dříve využíváno jako krejčovství, disponuje prostornými a vzdušnými místnostmi. Objekt je napojen na všechny potřebné inženýrské sítě včetně vlastní ČOV. Díky své konstrukci existuje možnost výstavby dalšího podlaží, což jej činí ideální investiční příležitostí. Nemovitost se nachází v klidné části obce s dobrou polohou. Pro více informací neváhejte kontaktovat makléře. Tato nabídka představuje ideální příležitost pro ty, kteří hledají prostorný domov s potenciálem pro podnikání.

CENA: (za nemovitost) **9 990 000,- Kč**

#### Informace o nemovitosti

Číslo podlaží v domě	1
Počet podlaží objektu	1
Druh objektu	cihlová
Stav objektu	velmi dobrý
Vlastnictví	osobní
Vlastní pozemek (m2)	5634
Umístění objektu	klidná část obce
Topení	Lokální - tuhá paliva Ústřední - dálkové



Prodej nájemního domu, Velké Hydčice (okres Klatovy)

**Nemovitost nabízí**



**M&M reality holding a. s.**

Krakovská 1675/2  
Praha - Nové Město  
11000

**Realitní makléř**



**Albi Václav**

Telefon: 296 399 006  
[info@mmreality.cz](mailto:info@mmreality.cz)

<b>Doprava</b>	silnice
<b>Elektřina</b>	230 V 380 V
<b>Odpad</b>	ČOV pro celý objekt
<b>Občanská vybavenost</b>	Škola Školka Zdravotnická zařízení Pošta Kompletní síť obchodů a služeb Kulturní zařízení
<b>Parkování</b>	venkovní stání
<b>Počet míst k parkování</b>	10
<b>Ostatní</b>	Garáž
<b>Užitná plocha (m2)</b>	790
<b>Inženýrské sítě</b>	Vodovod Kanalizace Plyn Elektřina