

Prodej bytu 1+1, 36 m², OV, Litoměřice, Předměstí, ul. Topolčianská



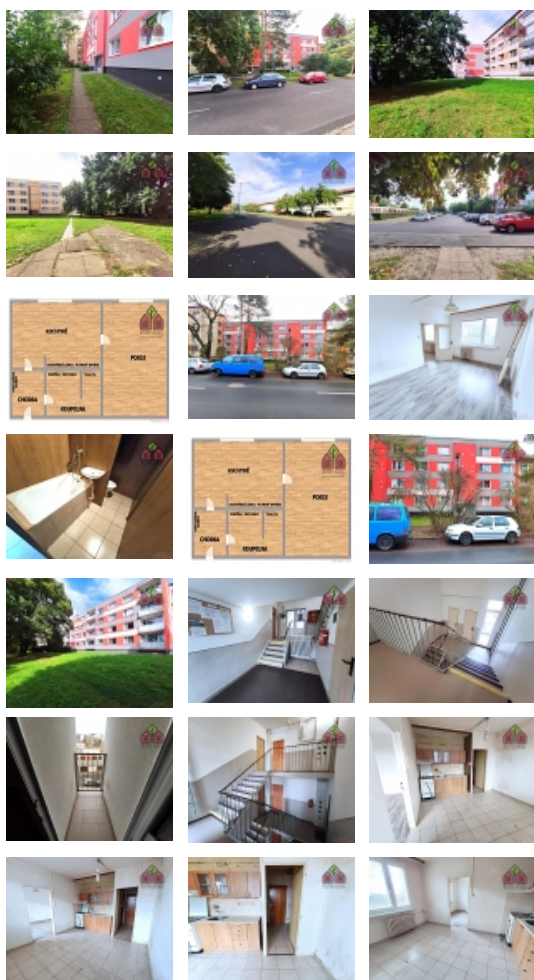
1+1, OV, 35 m², stav bude po částečné rekonstrukci, Litoměřice, ulice Topolčianská

ČÍSLO ZAKÁZKY: 1006 TYP ZAKÁZKY: prodej

LOKALITA: Litoměřice, Předměstí, Topolčianská

1+1, OV, 35 m², stav bude po částečné rekonstrukci, Litoměřice, ulice Topolčianská

Realitní kancelář Vám nabízí k prodeji bytovou jednotku v osobním vlastnictví, o dispozici 1+1, a to v Litoměřicích, v ulici Topolčianská. Bytová jednotka je umístěna ve 3. patře panelového domu bez výtahu. Bytový dům se nachází v lokalitě zvaná Kocanda, která je velmi oblíbeným a vyhledávaným místem pro klidné bydlení. V okolí domu je množství zeleně, hřišť, městský park a příjemnou procházkou lze dojít i na vrch Mostná hora, kde je k dispozici i sezónní restaurace s venkovním posezením. V lokalitě je také veškerá, běžně dostupná infrastruktura a v dosahu 10 minut pěší chůze lze dojít až do historického centra města Litoměřice. Příjemným bonusem je pak velmi dobrá dopravní dostupnost, zejména s ohledem na nájezd na dálnici D8 směr Praha či Drážd'any. V takto příjemném prostředí lze získat do svého vlastnictví byt, který však bude, oproti zveřejněným fotografiím, již po částečné rekonstrukci. V současné době dochází k osazení nové linky a sporáku, provedena bude také výmalba bytu a úklid. Jeho stav Vám i tak umožní realizaci bydlení dle Vašich potřeb a přání. Dokončení případné rekonstrukce pak nemusí být zcela nákladné, protože podlahová plocha bytu činí 35,51 m² a v bytě jsou již například rovněž vyměněná plastová okna. Na podlaže je v kuchyni dlažba, v pokoji plovoucí podlaha. Koupelnové jádro je dosud umakartové. V koupelně je sprchová vanička, umyvadlo a částečně oddělená toaleta. K bytu lze užívat dále i menší lodžii na společném patře (není součástí prodeje) či společnou kočárkárnu. Dům je velmi čistý, udržovaný a zateplený. Byt si pak můžete osobně prohlédnout na prohlídce, kterou s naší realitní kanceláří sjednáte. Pokud máte zájem o tento byt pro vlastní bydlení, komerční využití či za účelem jiného svého podnikatelského záměru, zavolejte nám. Rádi se Vám budeme věnovat a s vyřízením případného hypotečního úvěru Vám také pomůžeme.



CENA: (za nemovitost) **2 200 000,- Kč**

Informace o nemovitosti

Dispozice bytu 1+1

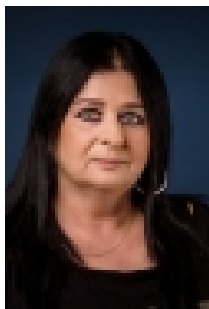
Prodej bytu 1+1, 36 m2, OV, Litoměřice, Předměstí, ul. Topolčianská

Nemovitost nabízí

BONO reality

Platanová 2206/6
412 01 Litoměřice

Realitní makléř



Ing. Parasková Eva

Mobil: +420 725 918 257

eva.paraskova@bonoreality.cz

Číslo podlaží v domě	4
Celková podlahová plocha (m2)	36
Druh objektu	panelová
Stav objektu	před rekonstrukcí
Energetická třída	C - Úsporná
Vlastnictví	osobní
Druh bytu	v panelovém domě
Počet podlaží pod zemí	4
Umístění objektu	klidná část obce
Ostatní rozvody	Kabelová televize Kabelové rozvody
Vybaveno	Částečně zařízeno
Topení	Ústřední - dálkové
Elektřina	230 V
Plyn	Zaveden
Připojení na internet	Jiné
Jiné plochy (m2)	2
Užitná plocha (m2)	36
Inženýrské sítě	Vodovod Kanalizace Plyn Elektřina
Druh stavby	budova/y, hala/y
Poloha objektu	v bloku

Prodej bytu 1+1, 36 m², OV, Litoměřice, Předměstí, ul. Topolčianská