

Prodej samostatného RD, 450 m², Jesenice, Horní Jirčany (okres Praha-západ)

Prodej RD 450 m², pozemek 1157 m², Horní Jirčany

ČÍSLO ZAKÁZKY: 2022-09-30- TYP ZAKÁZKY: prodej
2

LOKALITA: Jesenice, Horní Jirčany (okres Praha-západ), Vřesová

Prodej RD 450 m², pozemek 1157 m², Horní Jirčany

Exkluzivně nabízím k prodeji krásný prostorný dům z roku 2002 o dispozici 7 + kk s podlahovou plochou 450 m² a s plochou užitnou 388,1 m² stojící na pozemku o výměře 1157 m² v Horních Jirčanech, Praha - Západ.

Dům je postaven z kvalitních materiálů (nosné zdivo Porotherm 44 cm).

Vytápění zajišťuje nový plynový kondenzační kotel z roku 2018. topení je kombinováno podlahové s radiátory. V konstrukci domu jsou zabudovány elektrické venkovní rolety, které se dají zatahovat individuálně nebo centrálně. V přízemí a v prvním patře je instalován intercom s kamerou a dům je zabezpečen bezpečnostním systémem.

Po celém domě je rozvedena internetová a satelitní síť, takže se v každé místnosti se můžete připojit na pevný internet. Hospodyňky jistě ocení centrální vysavač, takže v pohodě v celém domě vyluxujete, aniž by jste přístroj museli namáhavě přenášet.

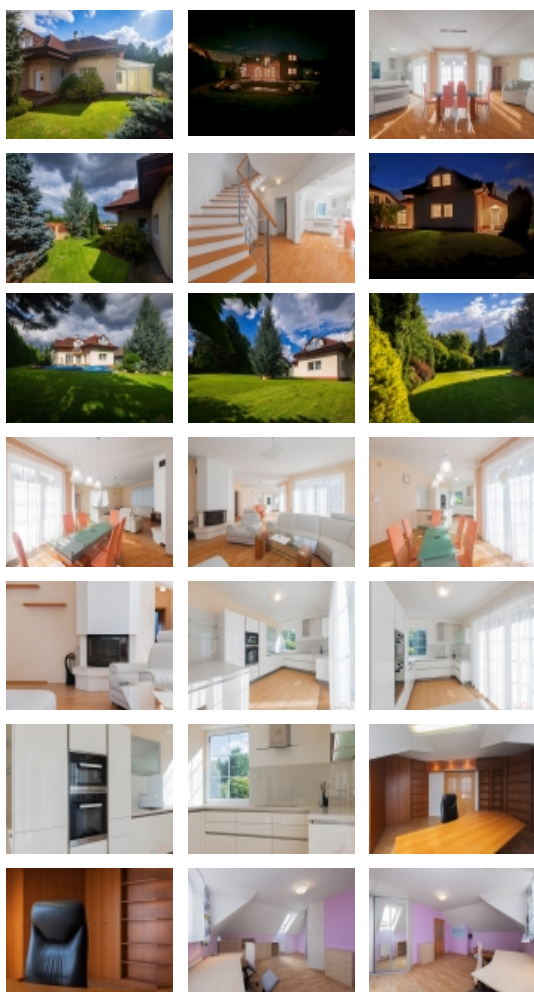
V suterénu domu se nachází místnost s technologií k bazénu, prostorná tělocvična se zrcadlovou stěnou, prádelna, technické zázemí domu a skladovací prostor. V přízemí se nachází prostorná předsiň, hala, velká nová kuchyně z roku 2018 vybavená spotřebiči Miele, jídelna s okny do zahrady a vstupem na terasu, prosvětlený obývací pokoj s krbem, ze kterého je vstup francouzskými okny na terasu a nebo do zimní zahrady. Dále se v přízemí domu nachází ložnice pro hosty s koupelnou a wc, jedno samostatné wc, spíž, velká garáž pro dvě auta a dílna. V 1 patře jsou umístěny 3 prostorné ložnice, 2 šatny, 2 koupelny s wc, komfortní pracovna s balkónem a sklápěcí schodiště na půdu, kterou lze využít jako sklad. Kompletní uspořádání domu najdete v příložených 3D půdorysech. Zároveň využijte naši virtuální prohlídky a projděte se po domě pomocí obrazovky z pohodlí domova.

K domu náleží zahrada ve skvěle udržovaném stavu plná květin, vzrostlých stromů, perfektním trávníkem a přípravou na golfový green, s automatickým zavlažovacím systémem, který čerpá vodu z vlastní studny a bazén s protiproudem 2,20 m v nejhlubší části.

Před domem jsou další 3 parkovací místa.

Jedná se o velmi klidnou a tichou lokalitu obklopenou Jirčanským lesem, jen 10 km od Prahy, do 20 minut autobusem PID na metro C, autem lze využít Pražský okruh nebo dálnici D1. V obci se nachází veškerá občanská vybavenost a na větší nákupy si můžete vyrazit například do nedalekého OC Chodov.

V případě dalších dotazů či zájmu o prohlídku mě neváhejte



Prodej samostatného RD, 450 m², Jesenice, Horní Jirčany (okres Praha-západ)**Nemovitost nabízí****LeoReal spol. s r.o.**Blatnická 4219/4
62800 Brno**Realitní makléř****Jan Jíleček**

Mobil: 603 817 475

jan@jilececreality.cz**CENA:** (za nemovitost) **20 950 000,- Kč****Informace o nemovitosti**

Počet podlaží objektu	2
Celková podlahová plocha (m ²)	450
Druh objektu	cihlová
Stav objektu	velmi dobrý
Energetická třída	D - Méně úsporná
Počet podlaží pod zemí	1
Vlastní pozemek (m ²)	1157
Vybavení	balkon
Umístění objektu	klidná část obce
Telekomunikace	Telefon
Vybaveno	Možno zařídit
Topení	Lokální - plynové
Doprava	vlak
Odpad	Městská kanalizace
Plyn	Zaveden
Stáří objektu	2002
Rok kolaudace	2002
Počet míst k parkování	5
Zastavěná plocha (m ²)	204
Užitná plocha (m ²)	450
Plocha zahrady (m ²)	953
Komunikace	asfaltová
Charakter okolní zástavby	obytná
Poloha objektu	samostatný

Prodej samostatného RD, 450 m², Jesenice, Horní Jirčany (okres Praha-západ)