

Pronájem kanceláří, Praha 7, Holešovice



**pronájem kanceláře v administrativní budově
Osadní ulici, Praha 7 Holešovice**

ČÍSLO ZAKÁZKY: 218566 TYP ZAKÁZKY: pronájem

LOKALITA: Praha 7, Holešovice, Osadní

**pronájem kanceláře v administrativní budově Osadní ulici,
Praha 7 Holešovice**

Nabízíme k pronájmu kancelář o ploše 39 m² ve třetím nadzemním podlaží kancelářské budovy s výtahem, v srdci Prahy 7 Holešovicích, v Osadní ulici.

Nájemní smlouva na dobu neurčitou.

V budově se nabízí i možnost pronájmu 2 menších kanceláří v 5.patře budovy, kontaktujte mne.

Každá kancelář je k pronájmu připravena čistá, vymalovaná, s novým kobercovým povrchem.

Na každém podlaží je k dispozici společná kuchyňka, samostatné toalety pro ženy a muže.

Recepce zajišťuje základní služby (např. evidence návštěv, převzetí pošty, přenechání pošty pro kurýry) a ochranu budovy, to vše je v ceně nájmu.

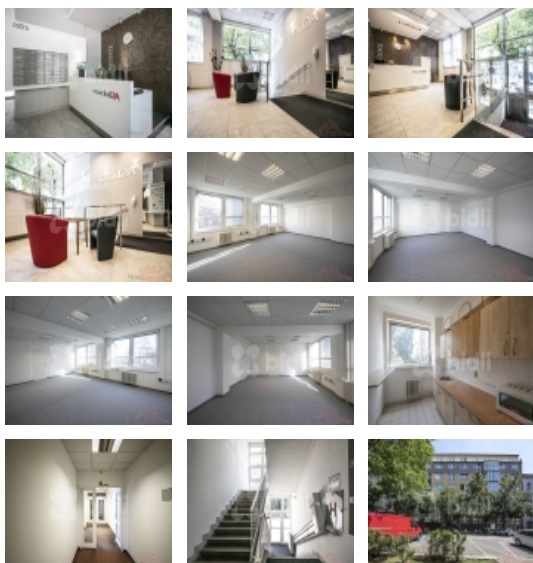
Ceny nájmu i služeb jsou uvedeny bez DPH. Služby jsou fakturovány zpětně dle fakturace od dodavatele.

Skvělá občanská vybavenost, kavárny a restaurace v těsném sousedství, pošta 3 min. chůze. Výborné dopravní spojení - u zastávky autobus Osadní, respektive tramvajová zastávka Dělnická/U Průhonu.

Parkování na ulici.

Volné ihned.

Ukazatel energetické náročnosti: G* (v tuto chvíli probíhá vypracování PENB, údaj bude aktualizován).



Nemovitost nabízí



Bidli reality, a.s.

Jindřišská 889/17
Nové Město
110 00 Praha 1

Pronájem kanceláří, Praha 7, Holešovice

Realitní makléř



Lenka Plešrová

Mobil: 774 110 007

info@bidli.cz

CENA: (za měsíc) **10 140,- Kč**

Informace o nemovitosti

Počet podlaží objektu	8
Druh objektu	cihlová
Stav objektu	velmi dobrý
Počet podlaží pod zemí	1
Vlastní pozemek (m2)	530
Vybavení	výtah
Umístění objektu	centrum
Telekomunikace	Vedení PC sítě
Vybaveno	Nezařízeno
Popis vybavení	kanc 39 + 3m2 společné prostory, kanc č. 203
Topení	Ústřední - dálkové
Doprava	vlak silnice MHD autobus
Elektřina	230 V
Voda	rozvod studené a teplé vody
Odpad	Městská kanalizace
Parkování	u domu (veřejné)
Celková plocha (m2)	40
Účel budovy	Administrativní b.
Vybavení komerčních prostor	ano
Vybavení komerčních prostor	Každé nadzemní podlaží je vybaveno toaletami pro muže a toaletami pro ženy, dále kuchyňským koutem. Výtah, Recepce a ostraha 24/7
- popis	
Sociální zařízení	ano
Sociální zařízení - popis	na každém patře toalety pánské a toalety dámské a kuchyňka
Zastavěná plocha (m2)	530
Plocha parcely (m2)	530

Pronájem kanceláří, Praha 7, Holešovice

Ostatní	Výtah Ostraha Recepce Sociální zařízení
Užitná plocha (m2)	42
Plocha kanceláří (m2)	42
Komunikace	asfaltová
Počet kanceláří	1
Druh prostor	Kanceláře
K dispozici od	01.10.2023