

Prodej samostatného RD, 278 m², Neuměř (okres Plzeň-jih) - exkluzivně



Exkluzivní prodej rodinný dům 8+1 s možností rozšíření, pozemek 1202m², Neuměř

ČÍSLO ZAKÁZKY: 216334 TYP ZAKÁZKY: prodej

LOKALITA: Neuměř (okres Plzeň-jih)

Exkluzivní prodej rodinný dům 8+1 s možností rozšíření, pozemek 1202m², Neuměř

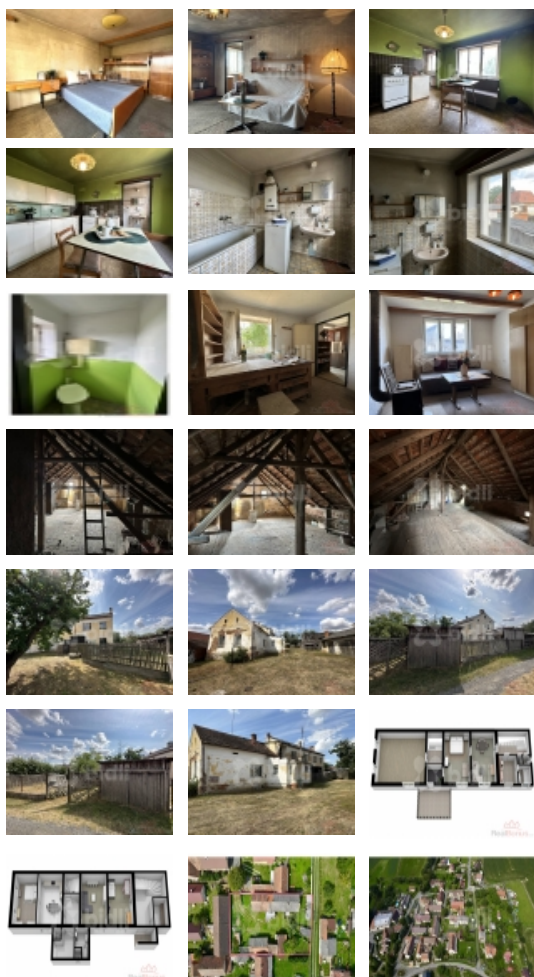
V exkluzivním zastoupení si Vám dovoluujeme představit rodinný dům před rekonstrukcí, o dispozici 8+1 s garáží na pozemku. Ve druhém nadzemním patře domu se nachází podkroví, kde je dostatek místa pro vybudování dalších pokojů. Dům je podsklepený a na pozemku se nachází dvě funkční kopané studny, stodola a žumpa na vývoz. Do domu je přivedena elektřina, voda. Nemovitost je umístěna na pozemku o výměře 1202 m², ve velmi klidné části obce Neuměř. V obci se nachází Obecní úřad, obchod a restaurace. Veškerá občanská vybavenost je v 10km vzdálené obci Staňkov nebo v 15km vzdálené obci Holýšov. Autobusové spoje mají zastávku přímo v obci.

Pokud Vás tato nabídka zaujala, zavolejte si o prohlídku, ráda Vás provedu!

CENA: (za nemovitost) **2 450 000,- Kč**

Informace o nemovitosti

Druh objektu	cihlová
Stav objektu	před rekonstrukcí
Energetická třída	G - Mimořádně neehospodárná
Vlastnictví	osobní
Počet podlaží pod zemí	1
Vlastní pozemek (m ²)	1202
Vybavení	terasa sklep zahrad podkroví



Prodej samostatného RD, 278 m², Neuměř (okres Plzeň-jih) - exkluzivně

Nemovitost nabízí



Bidli reality, a.s.

Jindřišská 889/17
Nové Město
110 00 Praha 1

Realitní makléř



Markéta Karlíková

Mobil: 774 110 007
info@bidli.cz

Umístění objektu	klidná část obce
Vybaveno	Částečně zařízeno
Topení	Lokální - tuhá paliva
Doprava	silnice autobus
Elektrína	380 V
Voda	vlastní studna
Odpad	Septik
Občanská vybavenost	Restaurace Místní úřad Koupaliště
Parkování	garáž
Počet míst k parkování	2
Zastavěná plocha (m²)	180
Plocha parcely (m²)	1202
Ostatní	Plot Garáž
Užitná plocha (m²)	278
Poloha objektu	samostatný
Další nebytový objekt	přízemní