

Prodej samostatného RD, 105 m<sup>2</sup>, Vrskmaň (okres Chomutov)



## Bydlení Vrskmaň - č.9

ČÍSLO ZAKÁZKY: 205361 TYP ZAKÁZKY: prodej

LOKALITA: Vrskmaň (okres Chomutov)

### Bydlení Vrskmaň - č.9

V rámci výstavby developerského projektu Bidli ve Vrskmani Vám nabízíme výstavbu nízkoenergetického rodinného domu o dispozici 4+kk, který nabízí užitnou plochu 105 m<sup>2</sup>. V přízemí se nachází obývací pokoj s prakticky odděleným kuchyňským koutem, 2 pokoje a ložnice. Součástí rodinného domu je technická místnost, samostatné WC, samostatná koupelna a zádveří. Tento dům č.9 nabízí zahradu o výměře 806 m<sup>2</sup>. Sítě i komunikace budou dokončeny již v květnu 2024.

Bydlete v moderním domě, který je šetrný k naší přírodě. Moderní technologie výroby našich domů snižují energetické ztráty a šetří vaše peníze. Součástí střechy každého domu jsou fotovoltaické panely, s možností efektivního ukládání energie do baterií a odkupem energetických přebytků.

Nově rozvíjející obec Vrskmaň se nachází pouze 10 km od Chomutova a 17 km od Mostu. Nejbližší je však vedlejší Jirkov, kde je veškerá občanská vybavenost a z místní zastávky se tam dostanete za 5 minut. V místě je vyžití pro vaše děti na místním hřišti. Nedaleko jsou dvě vodní nádrže poskytující možnosti sportovního rybolovu a rekreační možnosti zlepšila cyklostezka z Chomutova do Strupčic.

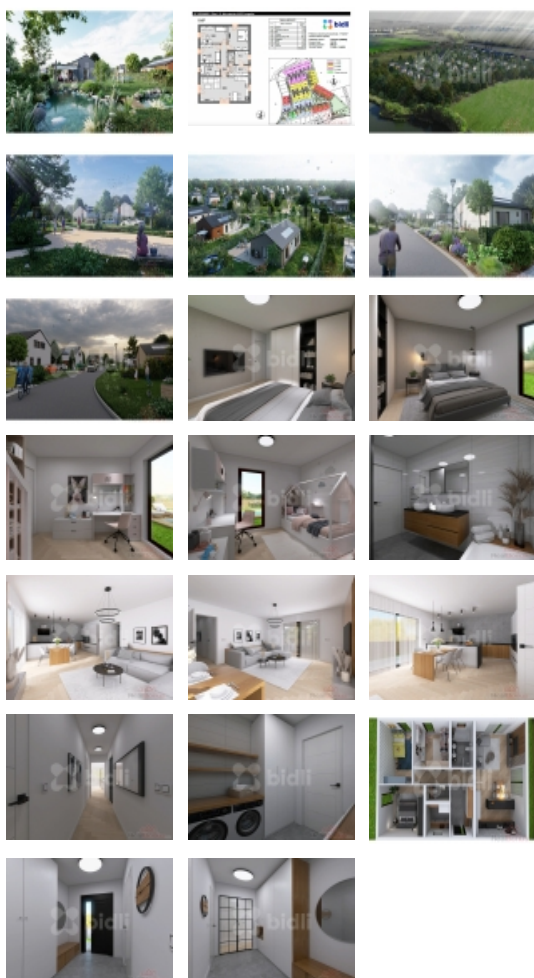
Pro více info kontaktujte makléře.

CENA: (za nemovitost) **7 597 600,- Kč**

## Informace o nemovitosti

Dispozice bytu 4+kk

Celková podlahová plocha (m<sup>2</sup>) 150



Prodej samostatného RD, 105 m<sup>2</sup>, Vrskmaň (okres Chomutov)

**Nemovitost nabízí**



**Bidli reality, a.s.**

Jindřišská 889/17  
Nové Město  
110 00 Praha 1

**Realitní makléř**



**Markéta Prchalová**

Mobil: 774 110 007  
[info@bidli.cz](mailto:info@bidli.cz)

<b>Druh objektu</b>	dřevěná
<b>Stav objektu</b>	novostavba
<b>Energetická třída</b>	B - Velmi úsporná
<b>Vlastnictví</b>	osobní
<b>Vlastní pozemek (m<sup>2</sup>)</b>	806
<b>Umístění objektu</b>	klidná část obce
<b>Vybaveno</b>	Nezařízeno
<b>Zastavěná plocha (m<sup>2</sup>)</b>	122
<b>Plocha parcely (m<sup>2</sup>)</b>	806
<b>Užitná plocha (m<sup>2</sup>)</b>	105
<b>Poloha objektu</b>	samostatný
<b>Velikost bytů (3+1, 2+kk atd.)</b>	4+kk