

Prodej samostatného RD, 148 m², Kornatice (okres Rokycany) - exkluzivně



Bydlení v centru přírody se skvělým zázemím pro celou rodinu

ČÍSLO ZAKÁZKY: 217159 TYP ZAKÁZKY: prodej

LOKALITA: Kornatice (okres Rokycany)

Bydlení v centru přírody se skvělým zázemím pro celou rodinu

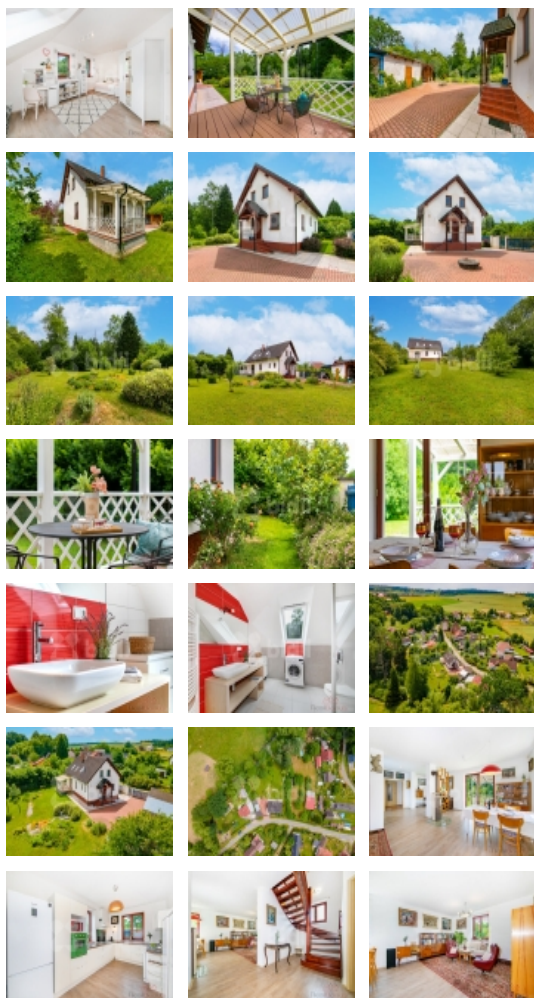
Upozornění: Tato nabídka je rezervována konkrétním zájemcem a v rezervační lhůtě není k dispozici! V exkluzivním zastoupení Vám nabízíme rodinný dům k bydlení v pohodové obci vybavené obchodem, zastávkou ČD, aktivním místním úřadem. Kornatice jsou velice kulturní obec s bohatou tradicí vyhlášena jako Obec roku 2015. Rodinný dům se nachází na krásném pozemku 1492 m². Na pozemku jsou vzrostlé stromy, studna s vodárnou k zalévání zahrady a dostatkem místa na relaxaci. Technické zázemí pro kutila a parkovací 2 místa.

Ve zvýšeném 1.NP se nachází kuchyň, velkorysý obývací pokoj s jídelním koutem se vstupem na zastřešenou terasu s výhledem do zahrady. V technické místnosti je centrální vysavač, plynový kotel, zabezpečovací zařízení a samostatné WC. Topení je řešeno podlahovým vytápěním a krbovými kamny s schiedel komínem a venkovním přisáváním vzduchu.

Ve 2.NP jsou 4 neprůchozí pokoje. Každý přístupný z prosvětlené chodby a centrálního dřevěného schodiště. Koupelna se sprchovým koutem. Všechny pokoje mají střešní okna opatřená stínící venkovní žaluzií. Dům je zateplen a jsou zde dřevěná okna s izolačními skly. Kolaudováno v roce 2010, je trvale obydlen a velmi udržován. Ideální místo k bydlení pro milovníka přírody a klidu a relaxace. Zavolejte si o prohlídku!

Informace o nemovitosti

Počet podlaží objektu	2
Druh objektu	cihlová
Stav objektu	velmi dobrý
Energetická třída	G - Mimořádně neekonomická



Prodej samostatného RD, 148 m2, Kornatice (okres Rokycany) - exkluzivně

Nemovitost nabízí



Bidli reality, a.s.

Jindřišská 889/17
Nové Město
110 00 Praha 1

Realitní makléř



Jan Mráček

Mobil: 774 110 007
info@bidli.cz

Vlastnictví	osobní
Vlastní pozemek (m2)	100
Vybavení	terasa
Umístění objektu	klidná část obce
Vybaveno	Částečně zařízeno
Topení	Lokální - plynové Lokální - tuhá paliva Klimatizace
Elektřina	230 V 380 V
Voda	dálkový vodovod
Odpad	ČOV pro celý objekt
Plyn	Zaveden
Parkování	kryté stání
Zastavěná plocha (m2)	100
Plocha parcely (m2)	100
Užitná plocha (m2)	148
Komunikace	asfaltová
Poloha objektu	samostatný
Další nebytový objekt	přízemní