

Prodej samostatného RD, 227 m², Dolany, Svrčovec (okres Klatovy) - exkluzivně



Rodinný dům nejen k bydlení 5km od Klatov

ČÍSLO ZAKÁZKY: 212364 TYP ZAKÁZKY: prodej

LOKALITA: Dolany, Svrčovec (okres Klatovy)

Rodinný dům nejen k bydlení 5km od Klatov

Upozornění: Tato nabídka je rezervována konkrétním zájemcem a v rezervační lhůtě není k dispozici! Prostorný rodinný dům 5km od Klatov, Svrčovec - Dolany je alternativou víceúčelového bydlení.

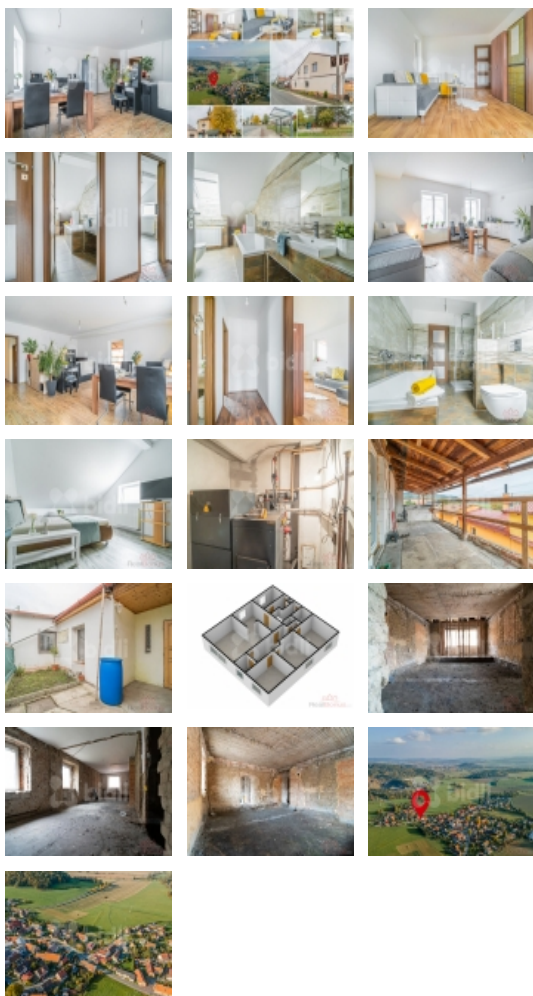
Přízemí s dvojgaráží a prostorem pro využití a vybudování zázemí pro rodinné či dílenské, sportovní využití. Prostory před rekonstrukcí s připravenými rozvody k vybudování 4kk či 5+1, se samostatným vchodem pro možné dvojgenerační bydlení, případně pro nájem, nezasahující do společných prostor. Horní patro je kompletně po rekonstrukci a nabízí možnost stěhování do hotového ihned.

Dispozičně je toto patro řešené jako krásné 3 + 1. Pohodlný obývací pokoj s účelnou kuchyní, větší pokoj, menší pokoj a šatna. Z obývacího pokoje a většího pokoje můžeme zároveň vstoupit na terasu, případně budoucí zimní zahradu. Aktuálně je topení řešeno kotlem na tuhá paliva. V technické místnosti jsou umístěny 2 velkokapacitní bojler, které umožňují ohřev vody pro každé patro zvlášť. Do domu je zavedena elektřina 230V/400V, voda zajištěna dálkovým vodovodem a kanalizace řešena formou jímky. V obci Dolany vzdálené 3km, se nachází škola, školka, obchod s potravinami, restaurace, koupaliště. Dopravní dostupnost je zajištěna autobusy. Doporučujeme všem zájemcům, kteří hledají klid menší obce a zároveň pohodlnou dostupnost občanské vybavenosti.

CENA: (za nemovitost) **3 490 000,- Kč**

Informace o nemovitosti

Počet podlaží objektu	2
Druh objektu	smíšená
Stav objektu	dobrý
Energetická třída	G - Mimořádně ne hospodárná



Prodej samostatného RD, 227 m², Dolany, Svrčovec (okres Klatovy) - exkluzivně

Nemovitost nabízí



Bidli reality, a.s.

Jindřišská 889/17
Nové Město
110 00 Praha 1

Realitní makléř



Veronika Dvořáková

Mobil: 774 110 007
info@bidli.cz

Vlastnictví	osobní
Vlastní pozemek (m²)	90
Umístění objektu	klidná část obce
Telekomunikace	Telefon Internet
Ostatní rozvody	Satelit Kabelová televize
Topení	Lokální - tuhá paliva
Doprava	autobus
Elektřina	230 V
Voda	dálkový vodovod
Odpad	Septik
Plyn	Není
Občanská vybavenost	Škola Školka Zdravotnická zařízení Pošta Supermarket Restaurace Kulturní zařízení Koupaliště
Rok rekonstrukce	2020
Stáří objektu	1913
Rok kolaudace	1981
Zastavěná plocha (m²)	448
Plocha parcely (m²)	90
Ostatní	Garáž
Užitná plocha (m²)	227
Plocha zahrady (m²)	90
Komunikace	asfaltová
Poloha objektu	samostatný

Prodej samostatného RD, 227 m², Dolany, Svrčovec (okres Klatovy) - exkluzivně