

Prodej samostatného RD, 108 m², Vrskmaň (okres Chomutov)



Bydlení Vrskmaň - č. 14

ČÍSLO ZAKÁZKY: 205354 TYP ZAKÁZKY: prodej

LOKALITA: Vrskmaň (okres Chomutov)

Bydlení Vrskmaň - č. 14

V rámci výstavby developerského projektu Bidli ve Vrskmani Vám nabízíme výstavbu nízkoenergetického rodinného domu o dispozici 4+kk, který nabízí užitnou plochu 108 m². V přízemí se nachází obývací pokoj s prakticky odděleným kuchyňským koutem, pracovna, koupelna a zádveř. V patře jsou 2 pokoje, ložnice s šatnou a koupelna. Tento dům č. 14 nabízí zahradu o výměře 1014 m². Sítě i komunikace budou dokončeny již v květnu 2024.

Bydlete v moderním domě, který je šetrný k naší přírodě. Moderní technologie výroby našich domů snižují energetické ztráty a šetří vaše peníze. Součástí střechy každého domu jsou fotovoltaické panely, s možností efektivního ukládání energie do baterií a odkupem energetických přebytků.

Nově rozvíjející obec Vrskmaň se nachází pouze 10 km od Chomutova a 17 km od Mostu. Nejbližší je však vedlejší Jirkov, kde je veškerá občanská vybavenost a z místní zastávky se tam dostanete za 5 minut. V místě je vyžití pro vaše děti na místním hřišti. Nedaleko jsou dvě vodní nádrže poskytující možnosti sportovního rybolovu a rekreační možnosti zlepšila cyklostezka z Chomutova do Strupčic.

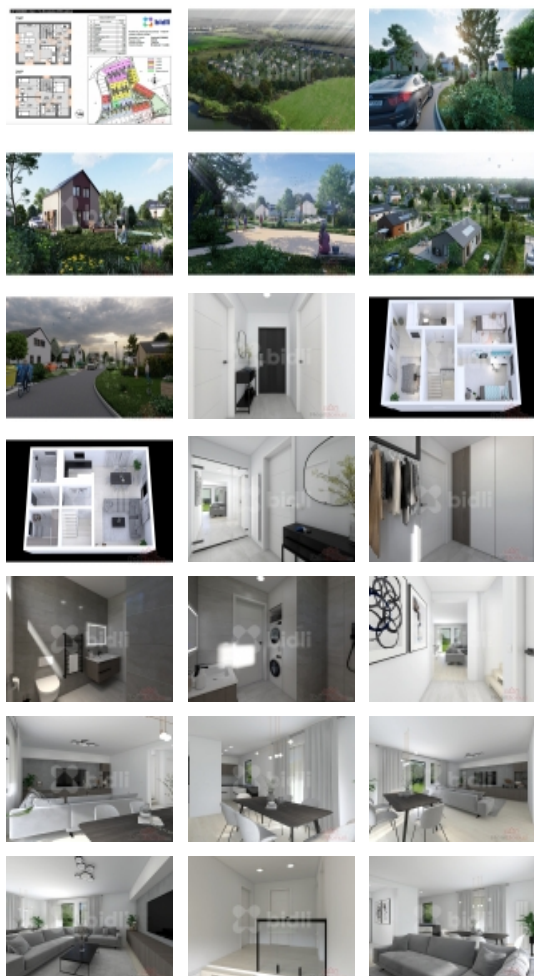
Pro více info kontaktujte makléře.

CENA: (za nemovitost) **8 222 500,- Kč**

Informace o nemovitosti

Dispozice bytu 4+kk

Počet podlaží objektu 2



Prodej samostatného RD, 108 m², Vrskmaň (okres Chomutov)

Nemovitost nabízí



Bidli reality, a.s.

Jindřišská 889/17
Nové Město
110 00 Praha 1

Realitní makléř



Markéta Prchalová

Mobil: 774 110 007
info@bidli.cz

Celková podlahová plocha (m²)	150
Druh objektu	dřevěná
Stav objektu	novostavba
Energetická třída	B - Velmi úsporná
Vlastnictví	osobní
Vlastní pozemek (m²)	1014
Vybavení	zahrada
Umístění objektu	klidná část obce
Vybaveno	Nezařizeno
Topení	Lokální - elektrické
Doprava	silnice autobus
Elektřina	230 V
Voda	dálkový vodovod
Odpad	ČOV pro celý objekt
Plyn	Není
Občanská vybavenost	Školka Kulturní zařízení
Parkování	venkovní stání
Zastavěná plocha (m²)	65
Plocha parcely (m²)	1014
Ostatní	Plot
Užitná plocha (m²)	108
Poloha objektu	samostatný
Velikost bytů (3+1, 2+kk atd.)	4+kk

Prodej samostatného RD, 108 m², Vrskmaň (okres Chomutov)