

Prodej řadového RD, 350 m², Praha 9, Střížkov



M&M realty holding, a.s.



Prodej rodinného domu, 350 m², Praha 9, ul. Litoměřická

ČÍSLO ZAKÁZKY: 849570 TYP ZAKÁZKY: prodej

LOKALITA: Praha 9, Střížkov, Litoměřická

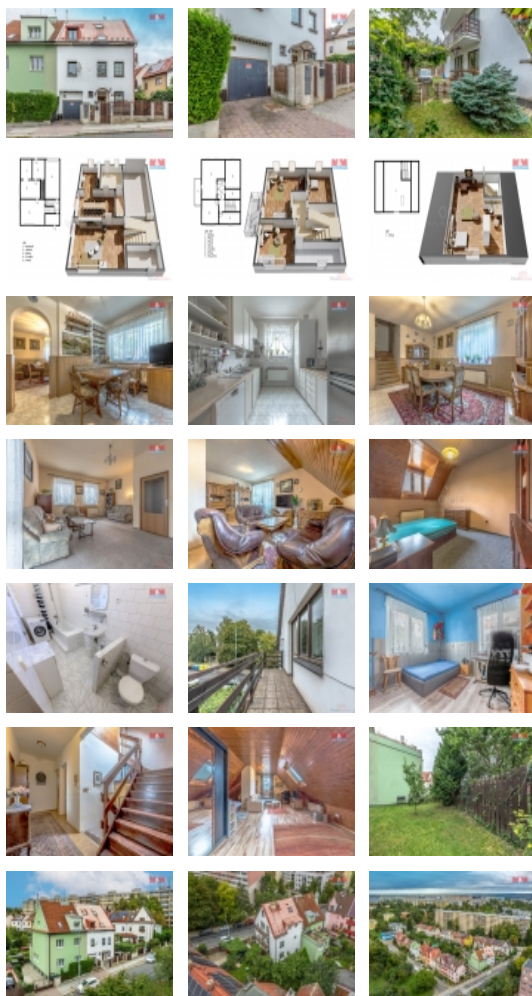
Prodej rodinného domu, 350 m², Praha 9, ul. Litoměřická

Nabízíme k prodeji rodinný dům v Praze 9 - Střížkov o užitné ploše 350 m² s garáží, vše na pozemku o rozloze 317 m². Dům má čtyři obytná patra a jedno podzemní podlaží a disponuje v 1NP vstupním prostorem, kuchyní s jídelnou, obývacím pokojem, garáží a prostorem se vstupem na zahradu. V 2NP se nachází obývací pokoj se vstupem na balkon, 2 pokoje, šatna, koupelna s vanou a toaletou, 3NP je totožné s 2NP a ve 4NP je velký podkrovní pokoj. V 1.podzemním podlaží se nachází technická místnost, sklep a dílna. Další parkovací stání na pozemku a ulici. Dům je vytápěn plynovým kotlem, je připojen na obecní vodovod a kanalizaci. V okolí se nabízí vše, co potřebujete v době nakupování i volnočasových aktivit. Výborná dopravní dostupnost do centra, metro "C" v pěší vzdálenosti.

CENA: (za nemovitost) **22 900 000,- Kč**

Informace o nemovitosti

| | |
|-----------------------------------|----------------------------|
| Počet podlaží objektu | 1 |
| Druh objektu | cihlová |
| Stav objektu | dobrý |
| Vlastnictví | osobní |
| Vlastní pozemek (m ²) | 317 |
| Vybavení | balkon sklep zahrada |
| Umístění objektu | klidná část obce |
| Topení | Lokální - plynové |



Prodej řadového RD, 350 m2, Praha 9, Střížkov**Nemovitost nabízí****M&M reality holding a. s.**

Krakovská 1675/2
Praha - Nové Město
11000

Realitní makléř**Machalová Pavla**

Telefon: 296 399 006
info@mmreality.cz

| | |
|-------------------------------|--|
| Doprava | silnice MHD autobus metro |
| Elektřina | 230 V 380 V |
| Voda | dálkový vodovod |
| Odpad | Městská kanalizace |
| Plyn | Zaveden |
| Občanská vybavenost | Škola Školka Zdravotnická zařízení Pošta Supermarket Kompletní síť obchodů a služeb Kulturní zařízení Sportovní areál |
| Rok kolaudace | 1994 |
| Parkování | u domu (veřejné) |
| Počet míst k parkování | 3 |
| Zdroj teplé vody | kotel |
| Ostatní | Plot Garáž |
| Užitná plocha (m2) | 350 |
| Inženýrské sítě | Vodovod Kanalizace Plyn |
| Poloha objektu | řadový |

Prodej řadového RD, 350 m2, Praha 9, Střížkov