

Prodej rohového RD, 208 m2, Vestec (okres Praha-západ)



Rodinný dům se zahradou 208 m2 - Na Suchých, Vestec u Prahy

ČÍSLO ZAKÁZKY: 219068 TYP ZAKÁZKY: prodej

LOKALITA: Vestec (okres Praha-západ), Na Suchých

Rodinný dům se zahradou 208 m2 - Na Suchých, Vestec u Prahy

Hledáte pěkné, klidné a zároveň i dostupné bydlení blízko Prahy? Mám pro vás řešení! Zajímavý dům určený k rekonstrukci s potenciálem do budoucna.

Nachází se v malebné obci Vestec, která leží v těsné blízkosti jižní hranice hlavního města.

Dům o dispozici 4+1 se zahradou, garáží a sklepními prostory, má celkovou velikost 208 m2 a sestává se z jednoho podzemního a dvou nadzemních podlaží.

V přízemí je obytná místnost, kuchyně, předstíň, WC a komora. V 1.patře je z předstíňe, ve které končí schodiště, přístupná koupelna. Mimo to jsou v tomto podlaží tři ložnice. V suterénu je garáž, kotelna, prádelna a sklep.

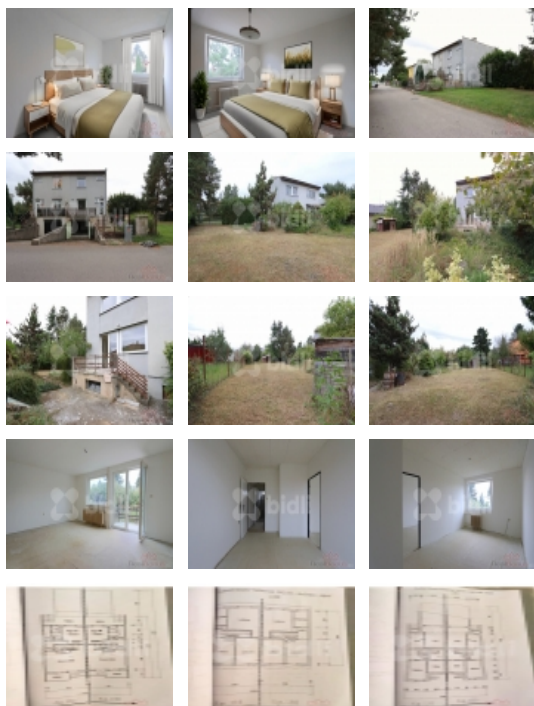
Dům je montovaný. Nosná konstrukce typu trusteel. Vnitřní příčky cihelné. Venkovní rezné cihelné zdivo. Střecha je plochá s živičnou krytinou.

Jak sami vidíte z fotografií, potřebuje rekonstrukci, a tak je k dispozici za příznivou cenu. Jeho nový majitel bude mít příležitost si jej přestavět podle vlastních představ.

Zahrada je dostatečně velká a nabízí zajímavý potenciál do budoucna. Je možná přístavba dle kritérií stavebního úřadu.

Obec Vestec se nachází v okrese Praha-západ, ve Středočeském kraji, zhruba 13 km jihovýchodně od centra hlavního města Prahy. Žije zde přibližně 3 000 obyvatel. V obci je veškerá občanská vybavenost, včetně dvou supermarketů, lékařů, pošty, knihovny, mateřské školy, multifunkčního hřiště a dalších.

Jistě oceníte výbornou dopravní dostupnost až do centra Prahy, autem i autobusem.



Prodej rohového RD, 208 m2, Vestec (okres Praha-západ)**Nemovitost nabízí****Bidli reality, a.s.**

Jindřišská 889/17
Nové Město
110 00 Praha 1

Realitní makléř**Jiří Mach**

Mobil: 774 110 007
info@bidli.cz

Informace o nemovitosti

Počet podlaží objektu	2
Druh objektu	smíšená
Stav objektu	před rekonstrukcí
Vlastnictví	osobní
Počet podlaží pod zemí	1
Vlastní pozemek (m2)	555
Plocha balkonu (m2)	10
Vybavení	balkon sklep zahrada
Umístění objektu	klidná část obce
Telekomunikace	Telefon Internet
Vybaveno	Částečně zařízeno
Doprava	dálnice silnice autobus
Elektřina	230 V
Voda	dálkový vodovod
Odpad	Městská kanalizace
Plyn	Zaveden
Občanská vybavenost	Školka Zdravotnická zařízení Pošta Supermarket Kompletní síť obchodů a služeb Restaurace Místní úřad Kulturní zařízení
Parkování	garáž
Zastavěná plocha (m2)	105
Plocha parcely (m2)	555
Ostatní	Plot Garáž
Užitná plocha (m2)	208
Plocha zahrady (m2)	450
Poloha objektu	rohový

Prodej rohového RD, 208 m², Vestec (okres Praha-západ)