

Prodej samostatného RD, 226 m2, Vraný (okres Kladno)



Prodej zrekonstruované usedlosti na pozemku 916 m2 - Vraný u Slaného

ČÍSLO ZAKÁZKY: 02168-1 TYP ZAKÁZKY: prodej

LOKALITA: Vraný (okres Kladno)

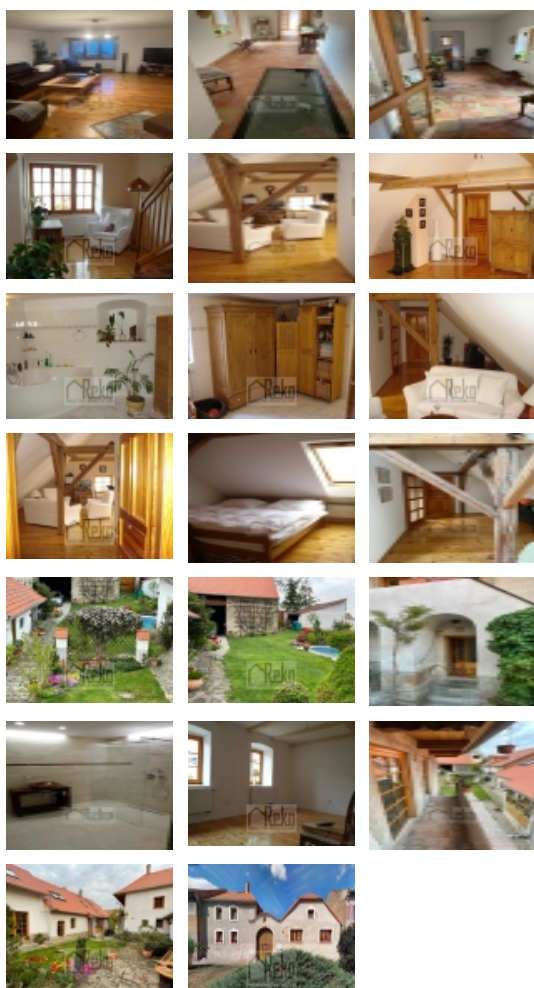
Prodej zrekonstruované usedlosti na pozemku 916 m2 - Vraný u Slaného

Prodej dvou rodinných domů (usedlosti) v obci Vraný u Slaného na pozemku 916 m2. Pozemek je od okolí oddělen zdí a vytváří tak maximální soukromí a uzavřený celek. První obytný dům 4+1 po rekonstrukci s otevřeným krbem a půdní vestavbou. Kuchyň je vybavena veškerými spotřebiči a nabízí francouzskými okny přístup rovnou do zahrady. Druhý dům také po rekonstrukci, v přízemí je kuchyň s pokojem a koupelnou se sprchovým koutem. V patře dva pokoje. Možnost připojení na krbová kamna s výměníkem do ÚT. Domy jsou vytápěny ÚT na plynové kotle. V koupelnách, kuchyních a chodbách instalováno podlahové topení. Nové sedlové střechy se střešní krytinou Bobrovka. Nová střešní okna Velux a okna Vekra. Vodovod i studna, el., plyn, kanalizace. Na udržované zahradě je vyhříváný bazén, jezírko a prostor pro posezení.

CENA: (za nemovitost) **14 000 000,- Kč**

Informace o nemovitosti

Druh objektu	kamenná
Stav objektu	po rekonstrukci
Energetická třída	C - Úsporná
Vybavení	sklep zahrada
Umístění objektu	centrum
Telekomunikace	Telefon Internet
Ostatní rozvody	Satelit Kabelové rozvody
Topení	Ústřední - plynové Jiné
Doprava	vlak silnice autobus
Voda	zdroj pro celý objekt dálkový vodovod
Odpad	Městská kanalizace Septik

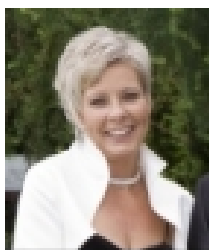


Prodej samostatného RD, 226 m2, Vraný (okres Kladno)

Nemovitost nabízí

RK REKO - Jana Kučabová

Realitní makléř



Jana Havránková

Mobil: +420 606 630 133

rk.reko@gmail.com

Plyn	Zaveden
Rok rekonstrukce	2017
Zastavěná plocha (m2)	197
Plocha parcely (m2)	916
Ostatní	Bazén
Užitná plocha (m2)	226
Počet bytů - celkem	2
Počet bytů - volných	2
Plocha zahrady (m2)	719
Komunikace	dlážděná
Inženýrské sítě	Vodovod Kanalizace Plyn
Charakter okolní zástavby	venkovská
Poloha objektu	samostatný
K dispozici od	01.11.2023