

Prodej bytu 3+1, 82 m², OV, Roudnice nad Labem (okres Litoměřice), ul. Dr. Slavíka - exkluzivně



Prodej bytu 3+1 OV, 82 m², v RD, s vlastní zahradou

ČÍSLO ZAKÁZKY: 219326 TYP ZAKÁZKY: prodej

LOKALITA: Roudnice nad Labem (okres Litoměřice), Dr. Slavíka

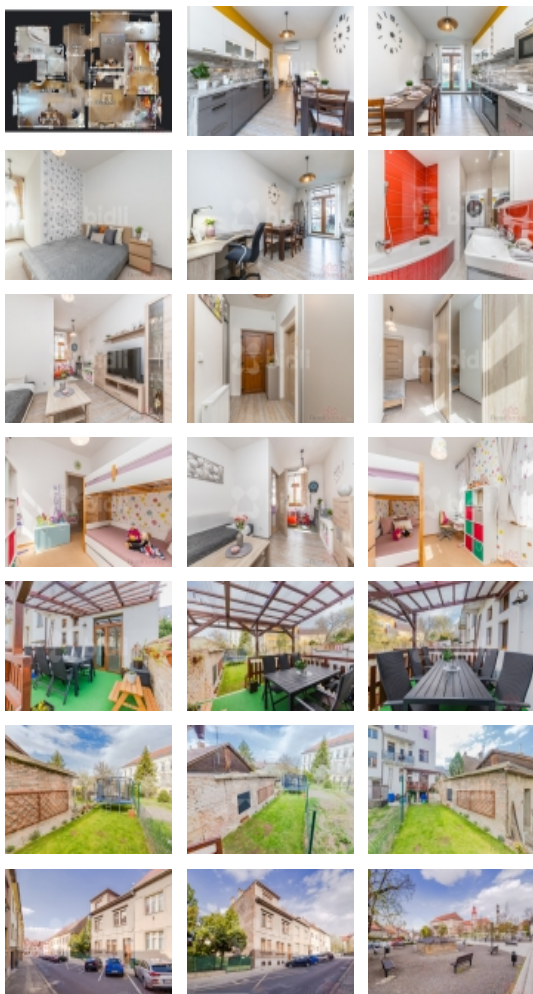
Prodej bytu 3+1 OV, 82 m², v RD, s vlastní zahradou

Upozornění: Tato nabídka je rezervována konkrétním zájemcem a v rezervační lhůtě není k dispozici! Exkluzivně nabízíme k prodeji překrásný a nadstandardně vybavený byt o velikosti 3+1 a výměře 82m². Nachází se ve zrekonstruovaném domě o třech jednotkách a jeho součástí je i vlastní zahrádka a prosluněná, zastřešená terasa. Celý byt prošel nákladnou, kompletní rekonstrukcí, kde se měnila původní dispozice. Nové zděné jádro, vstupní i vnitřní dveře, kompletní elektroinstalace, celá kuchyň včetně moderních spotřebičů a linky, vinylové podlahy a luxusní koupelna s rohovou vanou i sprchovým koutem a obložením z velkoformátových dlaždic. K bytu náleží dva soukromé sklepní úložné prostory. V případě zájmu je možnost ponechat stávající bytové vybavení, nábytek, apod. Byt se nachází v klidné a zcela bezpečné lokalitě v těsné blízkosti přílehlého centra malebného městečka Roudnice nad Labem, které se nachází pouhých 20 minut jízdy autem z Prahy a které současně nabízí veškerou občanskou vybavenost. V místě bydliště jsou dvě základní školy ve vzdálenosti 50 a 150 m. Zastávka autobusu s přímým spojem do Prahy 2 minuty od místa bydliště. Náměstí, pošta cca 5 minut, vlakové nádraží 10 minut, nemocnice 10 minut. Billa 150 metrů. Nízké měsíční náklady. V případě dotazů se na nás s důvěrou obraťte a v případě zájmu Vám tento opravdu krásný byt rádi osobně ukážeme.

CENA: (za nemovitost) **5 890 000,- Kč**

Informace o nemovitosti

Dispozice bytu 3+1



Prodej bytu 3+1, 82 m², OV, Roudnice nad Labem (okres Litoměřice), ul. Dr. Slavíka - exkluzivně

Nemovitost nabízí



Bidli reality, a.s.

Jindřišská 889/17
Nové Město
110 00 Praha 1

Realitní makléř



Eva Hrabáková

Mobil: 774 110 007
info@bidli.cz

Číslo podlaží v domě	1
Počet podlaží objektu	2
Celková podlahová plocha (m ²)	82
Druh objektu	cihlová
Stav objektu	po rekonstrukci
Vlastnictví	osobní
Druh bytu	byt v rodinném domě
Počet podlaží pod zemí	1
Vlastní pozemek (m ²)	136
Vybavení	terasa sklep zahrada
Umístění objektu	centrum
Telekomunikace	Internet
Popis vybavení	V případě zájmu je možnost zanechat kompletní vybavení.
Topení	Lokální - plynové
Doprava	vlak dálnice silnice MHD autobus
Elektřina	230 V
Voda	dálkový vodovod
Odpad	Městská kanalizace
Plyn	Zaveden
Občanská vybavenost	Škola Školka Zdravotnická zařízení Pošta Supermarket Kompletní síť obchodů a služeb Restaurace Místní úřad Kulturní zařízení Koupaliště
Zastavěná plocha (m ²)	170
Plocha parcely (m ²)	136
Ostatní	Plot
Užitná plocha (m ²)	82
Plocha zahrady (m ²)	136
Poloha objektu	rohový

Prodej bytu 3+1, 82 m2, OV, Roudnice nad Labem (okres Litoměřice), ul. Dr. Slavíka - exkluzivně