

Prodej samostatného RD, 162 m<sup>2</sup>, Nýřany (okres Plzeň-sever)



## M&M reality holding, a.s.



### Prodej rodinného domu, 162 m<sup>2</sup>, Nýřany, ul. Úzká

ČÍSLO ZAKÁZKY: 851526 TYP ZAKÁZKY: prodej

LOKALITA: Nýřany (okres Plzeň-sever), Úzká

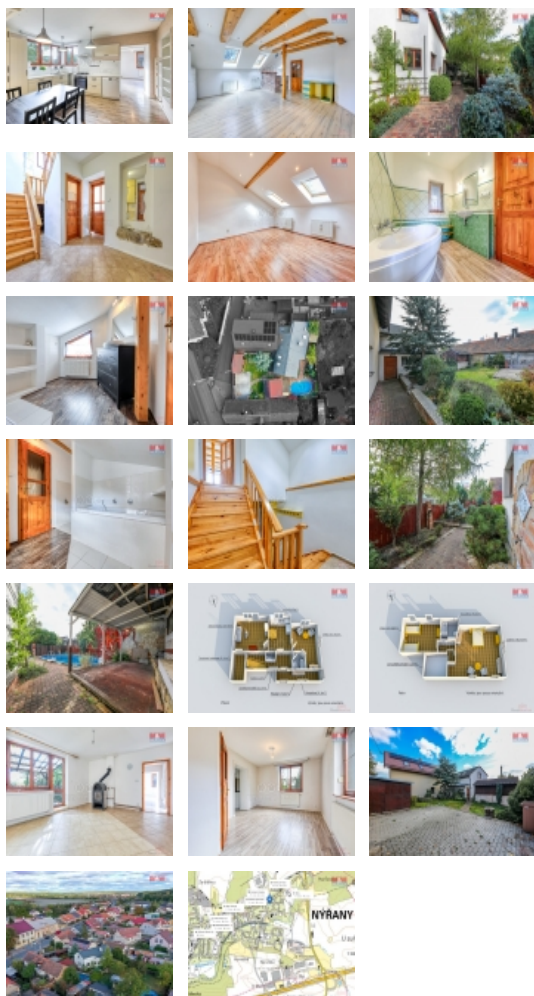
#### Prodej rodinného domu, 162 m<sup>2</sup>, Nýřany, ul. Úzká

Prodej rodinného domu 4+1 v Nýřanech. Nemovitost zasazena do nádherně upravené zahrady s prostornou společenskou místností, která je spojená s krytou venkovní terasou, odkud máte přímo na dosah bazén v s protiproudem. Výměra bazénu 7x3m. Přízemí domu přináší dispozici 2+1 doplněné o koupelnu a samostatné WC. V podkroví naleznete 2 prostorné pokoje a koupelnu s WC. Z obývacího prostoru je vstup přímo na zahradu. V domě jsou veškeré inženýrské sítě jako je - vodovod, kanalizace, elektřina a plyn. Vytápění domu zajišťuje kombinovaný plynový kotel nebo krbová kamna s výměníkem v obývacím pokoji. Teplou vodu zajišťuje elektrický bojler. Celý dům je zateplený a je osazen euro-okny. Zahrada je navržena tak, aby vyžadovala minimální údržbu a nabídla oázu pro klid a relax. Na přední části pozemku je prostorný dřevěný domek pro zahradní vybavení, či možnost kutilské dílny. Na pozemku jsou vytvořeny dvě parkovací místa, na které je vjezd přes elektrická vrata. Více informací u makléře.

CENA: (za nemovitost) **9 491 475,- Kč**

#### Informace o nemovitosti

Počet podlaží objektu	1
Druh objektu	cihlová
Stav objektu	po rekonstrukci
Vlastnictví	osobní
Vlastní pozemek (m <sup>2</sup> )	559
Vybavení	zahrada
Umístění objektu	klidná část obce



Prodej samostatného RD, 162 m2, Nýřany (okres Plzeň-sever)

Nemovitost nabízí



M&M reality holding a. s.

Krakovská 1675/2  
Praha - Nové Město  
11000

Realitní makléř



Hlavatý Michal

Telefon: 296 399 006  
[info@mmreality.cz](mailto:info@mmreality.cz)

<b>Doprava</b>	vlak silnice autobus
<b>Elektřina</b>	230 V 380 V
<b>Voda</b>	dálkový vodovod
<b>Odpad</b>	Městská kanalizace
<b>Plyn</b>	Zaveden
<b>Občanská vybavenost</b>	Škola Školka Zdravotnická zařízení Pošta Kompletní síť obchodů a služeb
<b>Rok rekonstrukce</b>	2011
<b>Parkování</b>	u domu (veřejné)
<b>Počet míst k parkování</b>	2
<b>Zdroj teplé vody</b>	bojler
<b>Ostatní</b>	Plot Bezbariérový přístup
<b>Užitná plocha (m2)</b>	162
<b>Inženýrské sítě</b>	Vodovod Kanalizace Plyn
<b>Poloha objektu</b>	samostatný