

Prodej samostatného RD, 210 m², Poříčí nad Sázavou (okres Benešov)



M&M reality holding, a.s.



Prodej rodinného domu, 210 m², Poříčí nad Sázavou

ČÍSLO ZAKÁZKY: 839861 TYP ZAKÁZKY: prodej

LOKALITA: Poříčí nad Sázavou (okres Benešov), Nad Cihelnou

Prodej rodinného domu, 210 m², Poříčí nad Sázavou

Nabízíme k prodeji novostavbu rodinného domu o dispozici 5+kk v Poříčí nad Sázavou. Dům byl zkolaudován v roce 2020 a jedná se o energeticky úsporné a moderní bydlení. Rodiny s dětmi ocení prostorný a světlý obývací pokoj s kuchyní a přímým vlezem do zahrady. V přízemí se dále nachází pracovna, koupelna s WC a technická místnost se vstupem do garáže. Po dřevěném schodišti vystoupáte do patra, kde jsou další 3 velké ložnice, koupelna a samostatné WC. V celém přízemí a horní koupelně funguje podlahové topení, dům dále vytápíte tepelným čerpadlem. V domě je řízené větrání (rekuperace). Zahrada, jejichž rozloha je téměř 1300 m², nabízí další útočiště. Najdete zde přípravu na bazén nebo venkovní kuchyni. Parkování je možné na pozemku nebo v garáži. Nemovitost s jedinečným výhledem a klidem. V obci se nachází MŠ, ZŠ, pošta, obchod, vlakové a autobusové spojení. Současný majitel na vlastní náklady novému majiteli dodělá novou fasádu. Pro více informací se na mě neváhejte obrátit.

CENA: (za nemovitost) **12 490 000,- Kč**

Informace o nemovitosti

| | |
|-----------------------------------|------------------|
| Počet podlaží objektu | 2 |
| Druh objektu | cihlová |
| Stav objektu | velmi dobrý |
| Vlastnictví | osobní |
| Vlastní pozemek (m ²) | 1419 |
| Vybavení | zahrada |
| Umístění objektu | klidná část obce |

Prodej samostatného RD, 210 m², Poříčí nad Sázavou (okres Benešov)

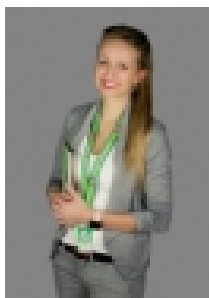
Nemovitost nabízí



M&M reality holding a. s.

Krakovská 1675/2
Praha - Nové Město
11000

Realitní makléř



Vilimová Sára

Telefon: 296 399 006
info@mmreality.cz

| | |
|--------------------------------------|--|
| Topení | Lokální - elektrické Tepelné čerpadlo |
| Doprava | vlak silnice autobus |
| Elektřina | 230 V |
| Voda | dálkový vodovod |
| Odpad | Městská kanalizace |
| Občanská vybavenost | Škola Školka Pošta Kompletní síť obchodů a služeb |
| Rok kolaudace | 2019 |
| Parkování | venkovní stání |
| Počet míst k parkování | 3 |
| Zdroj teplé vody | bojler |
| Ostatní | Plot Garáž |
| Užitná plocha (m²) | 210 |
| Inženýrské sítě | Vodovod Kanalizace |
| Poloha objektu | samostatný |