

Prodej pozemku , určený k výstavbě RD, Teplice, Trnovany - exkluzivně



## Stavební pozemek, 779 m<sup>2</sup>, inženýrské sítě v dosahu, vilová část Nové Trnovany, Teplice.

ČÍSLO ZAKÁZKY: 1004 TYP ZAKÁZKY: prodej

LOKALITA: Teplice, Trnovany, Fojtovická

### Stavební pozemek, 779 m<sup>2</sup>, inženýrské sítě v dosahu, vilová část Nové Trnovany, Teplice.

Realitní kancelář Vám nabízí k prodeji téměř rovinatou stavební parcelu o výměře 779 m<sup>2</sup>, a to v Teplicích, v nově se rozvíjející vilové čtvrti Nové Trnovany. Pozemek se dle Územního plánu města Teplice nachází v zastavitelném území lokality 006 Nové Trnovany funkční využití plochy pro bydlení. Plochy bydlení jsou určeny k umísťování činností a staveb pro bydlení a s bydlením bezprostředně souvisejících. Obvyklá a přípustná je tedy stavba rodinného domku, ale i stavby k poskytování sociálních, zdravotních, kulturních, kultovních, vzdělávacích, stravovacích a administrativně správních činností a služeb. Přípustná je i rekreační stavba. Na pozemku se nachází kabelové vedení VN a jeho ochranné pásmo a dále ochranné pásmo II. stupně přírodních léčivých zdrojů, tak jako i na všech ostatních a přilehlých stavebních pozemcích, kde již k bytové výstavbě došlo. Byl však již zpracován i koordináční situační výkres, který orientuje stavbu rodinného domu k hraně obecní komunikace, počítáno je i s garáží pro dva osobní vozy. V další části je poté pozemek využitelný jako zahrada, a to při zachování požadovaného ochranného pásma. Dokladem toho je vedlejší stavba řadových domků. Pozemek má v bezprostřední blízkosti veškeré přípojky energií, tedy vodovodního řadu, kanalizace, plynu a elektrické energie (sloupek dosud není k dispozici). Pozemek je vhodný zejména pro rodinu s dětmi, které plánují výstavbu svého nového domova. Další podnikatelské projekty či záměry však nejsou vyloučeny. Na zpracované vizualizaci je možná varianta výstavby dvoupodlažního rodinného domu s garáží. V dané lokalitě je dostatek zeleně, příjemné a klidné bydlení, dopravní dostupnost, včetně MHD a samozřejmě i veškerá občanská vybavenost. Bonusem je poté i nedaleký nájezd na dálnici D8 směr Praha či Drážďany. Vaše případné dojíždění za prací tak bude více než pohodlné a přijatelné. Lokalita leží navíc i zcela mimo záplavovou oblast. Pro více informací a sjednání prohlídky pozemku volejte realitní kancelář. Rádi se Vám budeme věnovat a případný hypoteční úvěr Vám zajistíme.



### Nemovitost nabízí

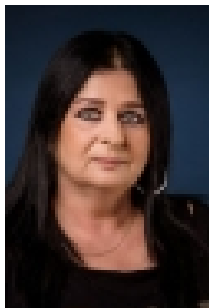
### BONO reality

Platanová 2206/6  
412 01 Litoměřice

CENA: (za nemovitost) **2 200 000,- Kč**

Prodej pozemku , určený k výstavbě RD, Teplice, Trnovany - exkluzivně

### Realitní makléř



**Ing. Parasková Eva**

Mobil: +420 725 918 257

[eva.paraskova@bonoreality.cz](mailto:eva.paraskova@bonoreality.cz)

### Informace o nemovitosti

Číslo podlaží v domě	1
Vlastní pozemek (m2)	779
Elektřina	230 V
Plyn	Zaveden
Připojení na internet	Jiné
Plocha parcely (m2)	779
Druh pozemku	pro bydlení
Inženýrské sítě	Vodovod Kanalizace Plyn Elektřina