

Prodej samostatného RD, 240 m<sup>2</sup>, Bohumín, Pudlov (okres Karviná)



## Prodej, rodinný dům, 4+2, 240 m<sup>2</sup>, Bohumín-Vrbice

ČÍSLO ZAKÁZKY: 1051/4500 TYP ZAKÁZKY: prodej

LOKALITA: Bohumín, Pudlov (okres Karviná), Ostravská

### Prodej, rodinný dům, 4+2, 240 m<sup>2</sup>, Bohumín-Vrbice

V zastoupení majitele Vám naše společnost nabízí samostatně stojící dvoupodlažní zděný rodinný dům o dispozici 4+2, situovaný v zástavbě vesnického charakteru v obci Bohumín-Vrbice.

Dispozice:

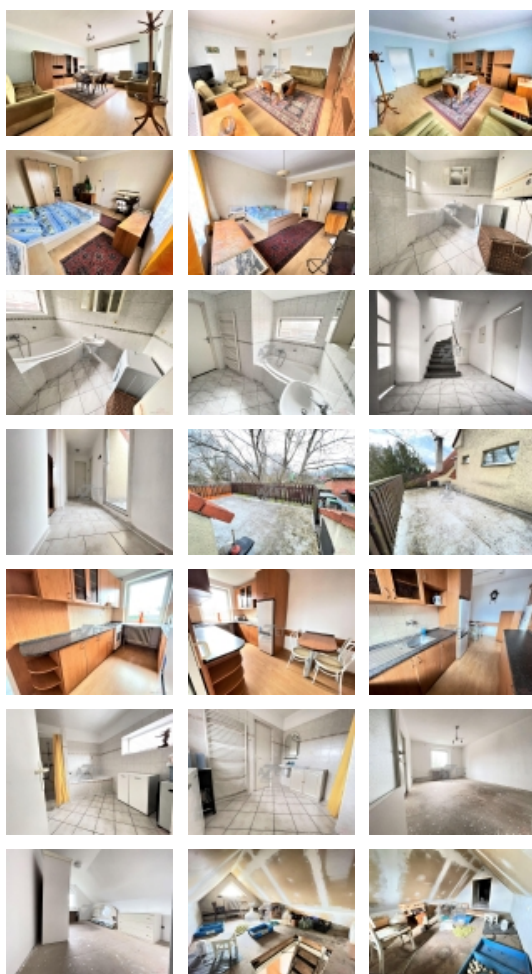
1. Nadpodlaží: vstupní zádveří, propojovací chodba, kuchyň, 2 pokoje, koupelna, samostatné WC.
2. Nadpodlaží: propojovací chodba, kuchyň, 2 pokoje, koupelna, samostatné WC, terasa o ploše cca 16 m<sup>2</sup>.
3. Podkroví: jedna místnost upravená jako obytný prostor, druhá místnost využívaná jako půdní prostor.
4. Dva oddělené sklepní prostory se dvěma samostatnými vstupy.

Samotnou stavbu o zastavěné ploše 110 m<sup>2</sup> utváří obvodové nosné konstrukce z cihelného zdiva. Stropy dřevěné s rovným podhledem. Střecha sedlová (dřevěné krovy), krytá betonovými taškami. Klempířské konstrukce z pozinkovaného plechu, plastové okapové svody. Vnitřní omítky štukové. Ve dvou kuchyních starší kuchyňské linky, plynové sporáky s el. troubou, lednice s mrazákem. Dvě koupelny se zapuštěnými vanami, sprchovým koutem, umývadlem se zrcadlem a žebříkovým sušákem na prádlo. V sociálních zařízeních a nad kuch. linkami keramické obklady. Podlahy v prvním nadpodlaží kryje v propojovací chodbě, zádveří a v sanitě keramická dlažba, v pokojích laminátové plovoucí podlahy. Ve druhém nadpodlaží kryjí podlahy v pokojích OSB desky, v propojovací chodbě a v sanitě keramická dlažba. Stavba zateplena ze severní strany při použití polystyrénových dílců. Vytápění domu a ohřev vody zajišťuje kotel na tuhá paliva, případně plynový kotel s rozvody vody do radiátorů. Odpady svedeny do veřejné kanalizace.

V roce 2006 provedena na domě komplexní rekonstrukce: zejména nová střešní krytina, plastová okna, fasáda, rozvody vody a odpadů v plastu, rozvody vody do topení v mědi, elektroinstalace v mědi, plovoucí podlahy, podkrovní místnost, zateplení krovů, zateplení severní stěny domu, koupelna, kuchyně WC, vnitřní omítky, plovoucí podlahy, keramická dlažba. Na domě pravidelně prováděna běžná údržba.

Vedlejší stavby: Zděná garáž o ploše cca 20 m<sup>2</sup> s menším skladovacím prostorem-dílnou.

Pozemek: Venkovní prostor, pozemek o ploše cca 524 m<sup>2</sup> utváří menší zahrádka před domem, vjezd a parkovací plocha



Prodej samostatného RD, 240 m<sup>2</sup>, Bohumín, Pudlov (okres Karviná)

### Nemovitost nabízí

#### AZET reality

Vítkovická 3276/2A  
Ostrava  
70200

### Realitní makléř



#### Dolinek Kamil

[kdolinek@azetrealty.cz](mailto:kdolinek@azetrealty.cz)

**CENA:** (za nemovitost) **4 200 000,- Kč**

### Informace o nemovitosti

Číslo podlaží v domě	1
Počet podlaží objektu	2
Celková podlahová plocha (m <sup>2</sup> )	240
Druh objektu	cihlová
Stav objektu	dobrý
Energetická třída	G - Mimořádně neekonomická
Počet podlaží pod zemí	1
Vlastní pozemek (m <sup>2</sup> )	634
Vybavení	terasa sklep
Umístění objektu	klidná část obce
Vybaveno	Možno zařídit
Topení	Lokální - plynové
Elektřina	230 V
Plyn	Zaveden
Připojení na internet	Jiné
Celková plocha (m <sup>2</sup> )	180
Zastavěná plocha (m <sup>2</sup> )	110
Plocha parcely (m <sup>2</sup> )	634
Užitná plocha (m <sup>2</sup> )	240
Plocha zahrady (m <sup>2</sup> )	524
Inženýrské sítě	Vodovod Kanalizace Plyn Elektřina
Druh stavby	rodinný dům, rekreační chalupa, rekreační pozemek
Poloha objektu	samostatný

Prodej samostatného RD, 240 m<sup>2</sup>, Bohumín, Pudlov (okres Karviná)