

Prodej samostatného RD, 186 m², Křinec (okres Nymburk)



M&M reality holding, a.s.



Prodej rodinného domu v Křinci, ul. Chotucká

ČÍSLO ZAKÁZKY: 837321 TYP ZAKÁZKY: prodej

LOKALITA: Křinec (okres Nymburk), Chotucká

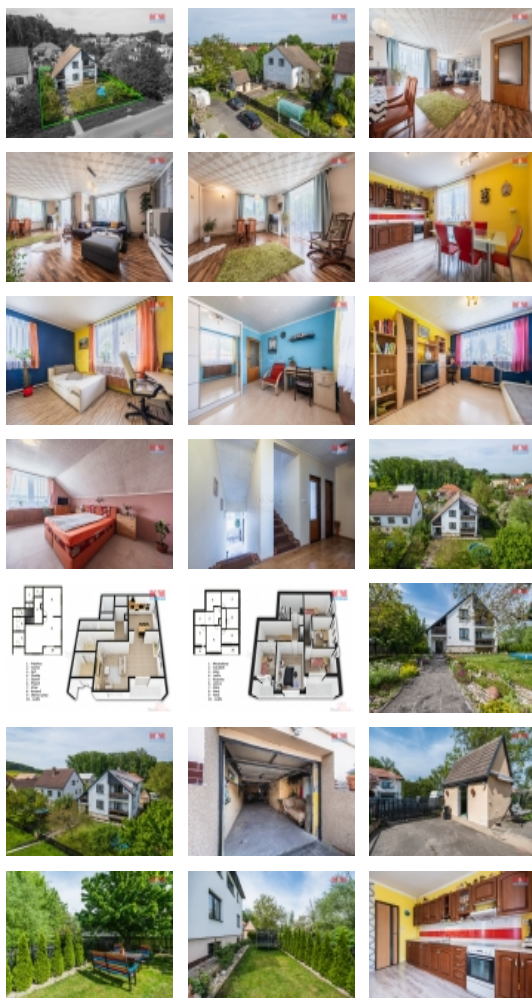
Prodej rodinného domu v Křinci, ul. Chotucká

Exkluzivně vám nabízíme prodej prostorného rodinného domu o dispozici 7+1 s užitnou plochou 186m² a třemi lodžemi. Dům je na pozemku o velikosti 619m² a je z velké části podsklepený, s celkovou plochou sklepa 67,8m². Nabízí tak dostatek místa pro uskladnění ovoce a zeleniny, uložení tuhého paliva a také parkování dvou automobilů v suterénní garáži. Vytápění domu je kotlem na tuhá paliva a ohřev vody zajišťuje bojler. Kolaudace domu proběhla v roce 1992. Kromě samotného domu je k dispozici také zahradní domek, venkovní posezení s grilem a bazén, který je částečně zapuštěný v zemi. Zahrada kolem domu vám poskytuje dostatek místa pro pěstování ovoce a zeleniny nebo jen pro relaxaci a odpočinek na čerstvém vzduchu. V případě zájmu o prohlídku nebo dalších dotazů nás kontaktujte. Pokud plánujete financování hypotékou, rádi vám zajistíme nabídku s nejnižší úrokovou sazbou.

CENA: (za nemovitost) **7 499 000,- Kč**

Informace o nemovitosti

Počet podlaží objektu	1
Druh objektu	cihlová
Stav objektu	dobrý
Vlastnictví	osobní
Vlastní pozemek (m ²)	619
Vybavení	lodžie sklep zahrada
Umístění objektu	okrajová zástavba
Topení	Lokální - tuhá paliva
Doprava	vlak silnice autobus



Prodej samostatného RD, 186 m², Křinec (okres Nymburk)

Nemovitost nabízí



M&M reality holding a. s.

Krakovská 1675/2
Praha - Nové Město
11000

Realitní makléř



Anděl Aleš

Telefon: 296 399 006
info@mmreality.cz

Elektřina	230 V 380 V
Voda	vlastní studna
Odpad	Septik
Občanská vybavenost	Škola Školka Zdravotnická zařízení Pošta Kompletní síť obchodů a služeb
Rok rekonstrukce	2013
Rok kolaudace	1992
Parkování	u domu (veřejné)
Počet míst k parkování	3
Zdroj teplé vody	bojler
Ostatní	Plot Garáž
Užitná plocha (m²)	186
Inženýrské sítě	Vodovod
Poloha objektu	samostatný