

Prodej samostatného RD, 147 m<sup>2</sup>, Štěchovice, Třebenice (okres Praha-západ)



## M&M realty holding, a.s.

### Prodej rodinného domu 5+1 v Třebenicích

ČÍSLO ZAKÁZKY: 856778      TYP ZAKÁZKY: prodej

LOKALITA: Štěchovice, Třebenice (okres Praha-západ)

#### Prodej rodinného domu 5+1 v Třebenicích

Nabízíme k prodeji rodinný dům v žádané lokalitě Štěchovice-Třebenice o dispozici 5+1 a užitné ploše 147 m<sup>2</sup>. Dřevostavba z roku 2010 s východní orientací a prostornou zahradou je citlivě zasazena do malebné krajiny s nádhernými lesy v blízkosti Slapské přehrady.

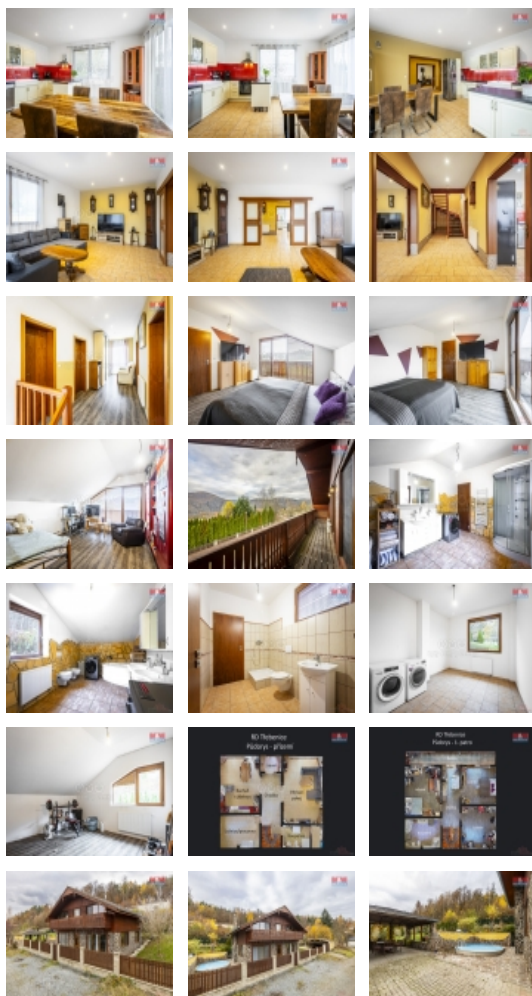
Vzdušnému a prostornému přízemí dominuje obývací pokoj s krbem a kuchyň s jídelnou. Dále zde naleznete ložnici, koupelnu s WC a technickou místnost. V patře na Vás čekají další tři ložnice a velká koupelna s vanou, sprchovým koutem, toaletou a bidetem. Na zahradě je k dispozici bazén, pergola pro posezení s přáteli a kryté stání pro dvě auta, na které navazuje zahradní domek s dílnou.

Úchvatné výhledy, jistota klidu a soukromí díky ochrannému pásmu znemožňujícím další okolní výstavbu - to vše v kombinaci s přímým autobusovým spojením PID na Smíchov a kompletní občanskou vybaveností v nedalekých Slapech a Štěchovicích činí z tohoto domu ideální místo pro rodinné bydlení v optimální vzdálenosti od ruchu velkoměsta.

**CENA:** (za nemovitost) **9 950 000,- Kč**

#### Informace o nemovitosti

Počet podlaží objektu	2
Druh objektu	dřevěná
Stav objektu	velmi dobrý
Vlastnictví	osobní
Vlastní pozemek (m <sup>2</sup> )	1118



Prodej samostatného RD, 147 m<sup>2</sup>, Štěchovice, Třebenice (okres Praha-západ)

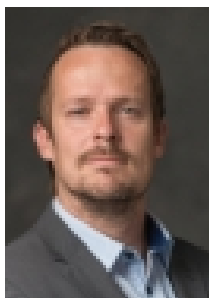
### Nemovitost nabízí



### M&M reality holding a. s.

Krakovská 1675/2  
Praha - Nové Město  
11000

### Realitní makléř



### Šála Jiří

Telefon: 296 399 006  
[info@mmreality.cz](mailto:info@mmreality.cz)

Umístění objektu	klidná část obce
Telekomunikace	Internet
Topení	Lokální - tuhá paliva Lokální - elektrické Ústřední - dálkové
Doprava	silnice autobus
Elektřina	230 V 380 V
Voda	dálkový vodovod
Odpad	Městská kanalizace
Plyn	Není
Rok kolaudace	2010
Parkování	kryté stání
Počet míst k parkování	2
Zdroj teplé vody	bojler
Užitná plocha (m <sup>2</sup> )	147
Inženýrské sítě	Vodovod Kanalizace Elektřina
Poloha objektu	samostatný