

Prodej samostatného RD, 222 m², Kout na Šumavě (okres Domažlice)



M&M reality holding, a.s.



Prodej rodinného domu, 222 m², Kout na Šumavě

ČÍSLO ZAKÁZKY: 851846 TYP ZAKÁZKY: prodej

LOKALITA: Kout na Šumavě (okres Domažlice)

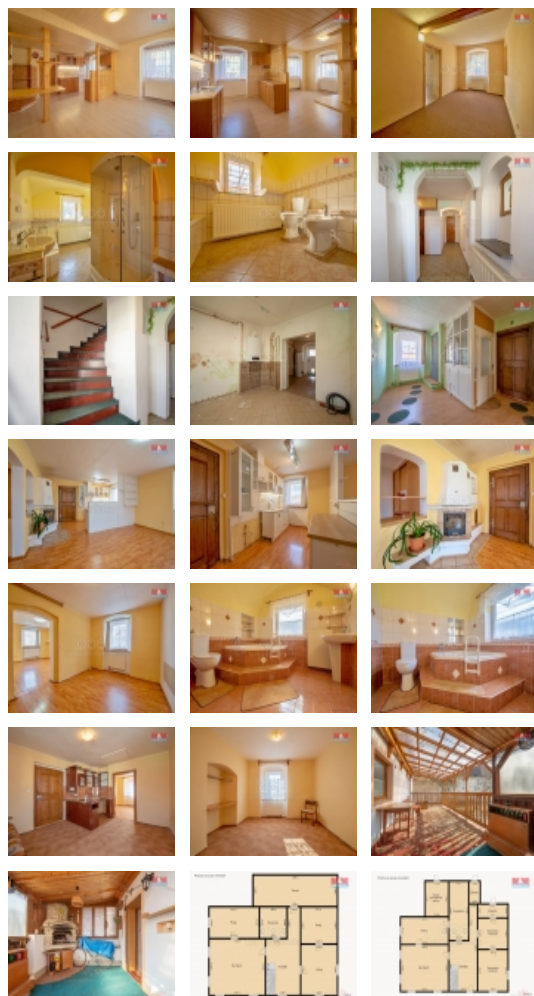
Prodej rodinného domu, 222 m², Kout na Šumavě

Nabízíme k prodeji rodinný dům v Koutě na Šumavě, okr. Domažlice. Dům v první řadě zaujme prostornými místnostmi a možností vícegeneračního bydlení, případně k podnikání v oblasti ubytování. Aktuálně jej lze využívat jako tři bytové jednotky se společným vchodem. Velkou výhodou domu je bezesporu také zastřešená terasa o výměře téměř 25 m², která díky kamennému krbu přímo vybízí k rodinnému grilování. Nemovitost je velmi dobře udržovaná, před třemi roky byla renovována střecha, za zmínku také stojí silné obvodové zdi, které zajišťují nízké náklady na vytápění. Samozřejmostí je připojení na veřejnou kanalizaci i vodovod, ale také plyn. Vytápění zajišťuje plynový kotel a krbová kamna. K domu také náleží zastřešené parkovací stání a zahrada s celkovou výměrou 266 m². Ve městě Kout na Šumavě nalezneme základní občanskou vybavenost, další pak ve městě Kdyně (3km) případně v Domažlicích (7km). Více informací Vám rádi sdělíme telefonicky nebo na prohlídce. S financováním Vám také rádi poradíme

CENA: (za nemovitost) **4 787 000,- Kč**

Informace o nemovitosti

Počet podlaží objektu	2
Druh objektu	smíšená
Stav objektu	velmi dobrý
Vlastnictví	osobní
Vlastní pozemek (m ²)	439
Vybavení	zahrada
Umístění objektu	klidná část obce



Prodej samostatného RD, 222 m2, Kout na Šumavě (okres Domažlice)

Nemovitost nabízí



M&M reality holding a. s.

Krakovská 1675/2
Praha - Nové Město
11000

Realitní makléř



Soukupová Václava

Telefon: 296 399 006
info@mmreality.cz

Topení	Lokální - plynové Lokální - tuhá paliva
Doprava	vlak silnice autobus
Elektřina	230 V 380 V
Voda	dálkový vodovod
Odpad	Městská kanalizace
Občanská vybavenost	Škola Školka Kompletní síť obchodů a služeb
Parkování	u domu (veřejné)
Zdroj teplé vody	karma kotel
Ostatní	Plot
Užitná plocha (m2)	222
Inženýrské sítě	Vodovod
Poloha objektu	samostatný