

Prodej komerčního objektu , Horní Jiřetín, Dolní Jiřetín (okres Most)

## Prodej, komerční prostory, OV, Horní Jiřetín - Dolní Jiřetín, okr. Most

ČÍSLO ZAKÁZKY: 3993/3987 TYP ZAKÁZKY: prodej

LOKALITA: Horní Jiřetín, Dolní Jiřetín (okres Most)

### Prodej, komerční prostory, OV, Horní Jiřetín - Dolní Jiřetín, okr. Most

Nemovitosti SEVER vám zprostředkují koupi komerčního prostoru v osobním vlastnictví v Dolním Jiřetíně, části obce Horní Jiřetín. Jedná se o prodej průmyslově-technického areálu o celkové ploše 930m<sup>2</sup>. Areál se skládá ze tří budov, hlavní budovy, dílenské budovy a malého skladovacího prostoru. Hlavní budova je po kompletní hloubkové rekonstrukci, vyjma venkovní fasády. V přízemí se nachází tři dílny, pomocné prostory (dvě dílny jsou vybaveny hydraulickým zvedákem vozidel), kotelna, kancelář, sklad, garáž a apartmán s dispozicí 1+kk. První patro disponuje chodbou se společnou toaletou a dvěma ubytovacími jednotkami. První jednotka se skládá z koupelny, společenské místnosti propojené kuchyňskou částí a dvěma pokoji. Druhá jednotka se skládá z konferenční místnosti, kuchyňské části, ložnice a společně řešené koupelny s toaletou. Dílny i obě jednotky v prvním podlaží mají vlastní podružné elektroměry. Dílenská budova prošla opravou střechy, fasádním nátěrem přední strany a kompletní rekonstrukcí vnitřních prostor. Budova je rozdělena na tři samostatné dílny s velkými vjezdovými vraty. Dílny jsou o velikostech cca 36 m<sup>2</sup>. Jedna z dílen je přepažena a disponuje tak menší kancelář. Dílny mají samostatné podružné elektroměry. V areálu se nachází také kompresorovna s výkonným kompresorem a vzdušníkem cca 500L, rozvod stlačeného vzduchu je do hlavní budovy i do budovy dílen. Skladovací budova je menší objekt, před rekonstrukcí, rozdělený na malé oddělené skladovací kóje. Kóje o velikosti od cca 2.5 m<sup>2</sup> do cca 4 m<sup>2</sup>. Celý areál je uzavřený s velkou vjezdovou branou a zpevněným dvorem včetně odkanalizování. Více informací u přiděleného makléře. V případě zájmu zajistíme optimální variantu financování za zvýhodněných podmínek na tuto nemovitost.

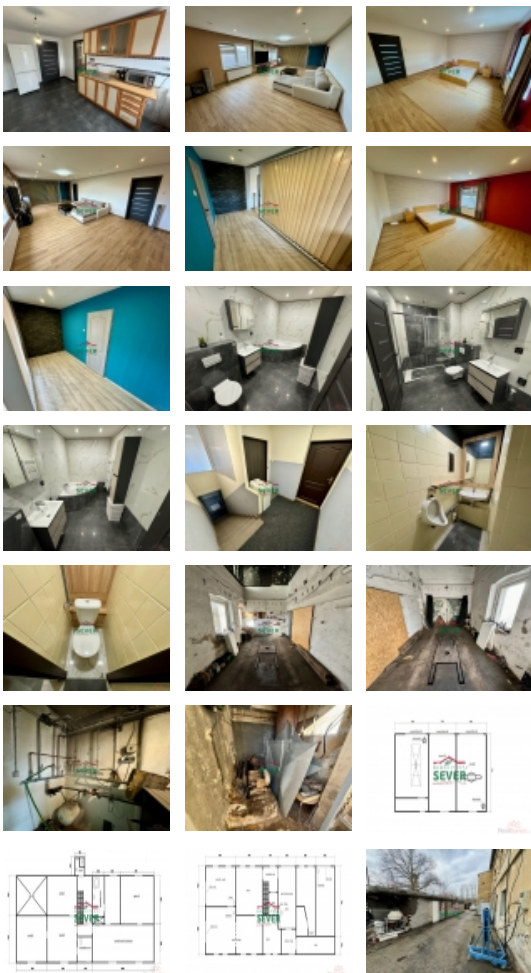
CENA: (za nemovitost) **6 899 000,- Kč**

### Informace o nemovitosti

Číslo podlaží v domě 1

Počet podlaží objektu 2

Celková podlahová plocha (m<sup>2</sup>) 930



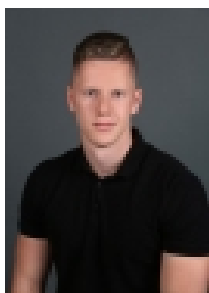
Prodej komerčního objektu , Horní Jiřetín, Dolní Jiřetín (okres Most)

**Nemovitost nabízí**

**Nemovitosti SEVER s.r.o.**

Josefa Skupy 2357, 434 01 Most

**Realitní makléř**



**Mgr. Bidmon Libor**

Mobil: +420 724 048 734

[bidmon@nemovitostisever.cz](mailto:bidmon@nemovitostisever.cz)

<b>Druh objektu</b>	smíšená
<b>Stav objektu</b>	dobrý
<b>Energetická třída</b>	G - Mimořádně neekonomická
<b>Vlastní pozemek (m2)</b>	930
<b>Umístění objektu</b>	okrajová zástavba
<b>Vybaveno</b>	Částečně zařízeno
<b>Topení</b>	Ústřední - tuhá paliva
<b>Elektřina</b>	230 V
<b>Připojení na internet</b>	Jiné
<b>Celková plocha (m2)</b>	930
<b>Účel budovy</b>	Jiný
<b>Výrobní plocha (m2)</b>	15
<b>Zastavěná plocha (m2)</b>	930
<b>Plocha parcely (m2)</b>	930
<b>Jiné plochy (m2)</b>	108
<b>Užitná plocha (m2)</b>	930
<b>Plocha obchodů (m2)</b>	370
<b>Plocha kanceláří (m2)</b>	49
<b>Dílna (m2)</b>	15
<b>Inženýrské sítě</b>	Vodovod Kanalizace Elektřina
<b>Druh stavby</b>	budova/y, hala/y
<b>Poloha objektu</b>	v bloku
<b>Druh prostor</b>	Jiné

Prodej komerčního objektu , Horní Jiřetín, Dolní Jiřetín (okres Most)