

Prodej samostatného RD, 200 m², Žatec (okres Louny) - exkluzivně



Prodej, RD, Žatec, ul. Adolfa Heyduka

ČÍSLO ZAKÁZKY: 3751/3987 TYP ZAKÁZKY: prodej

LOKALITA: Žatec (okres Louny), Adolfa Heyduka

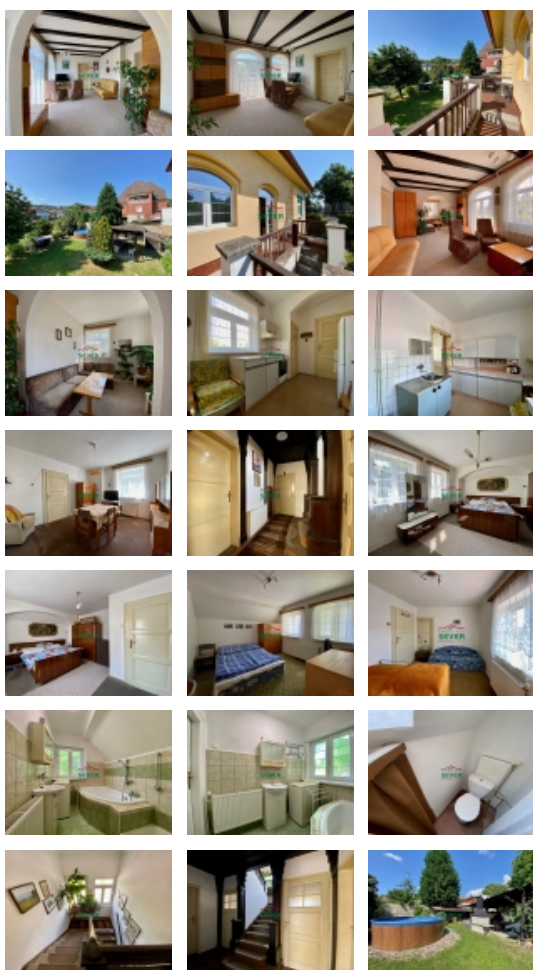
Prodej, RD, Žatec, ul. Adolfa Heyduka

Nemovitosti SEVER vám zprostředkují koupi rodinného domu v osobním vlastnictví v Žatci, ul. Adolfa Heyduka. Patrový dům se zastavěnou plochou 130 metrů čtverečních je situovaný v klidné části města. Přízemí domu tvoří předsiň, toaleta, kuchyně, jídelna, obývací pokoj se vstupem na terasu a technická místnost. Patro domu se skládá ze tří ložnic, oddělené koupelny s toaletou a vstupem do podkroví, které lze využít půdní vestavbou. Dům je celý podsklepený, disponuje 5-ti prostornými místnostmi, samostatným WC a prostupem do garáže. Vytápění domu zajišťuje plynový kotel, ohřev vody je přes bojler, odpad je svedený do veřejné kanalizace. K domu náleží rovinatá a udržovaná zahrada s výměrou 947 metrů čtverečních. Součástí zahrady je hospodářské stavení, pergola s posezením, zahradní krb, bazén, skleník a záhony. Rodinný dům má novou střechu, fasádu a plastová okna. Veškerou vybavenost nalezneme v blízkém dosahu. V případě zájmu zajistíme optimální variantu financování na tuto nemovitost za zvýhodněných podmínek pro naše klienty.

CENA: (za nemovitost) **5 500 000,- Kč**

Informace o nemovitosti

Číslo podlaží v domě	1
Počet podlaží objektu	2
Celková podlahová plocha (m ²)	200
Druh objektu	smíšená
Stav objektu	velmi dobrý
Energetická třída	G - Mimořádně nevhodná
Počet podlaží pod zemí	1
Vlastní pozemek (m ²)	1077
Vybavení	terasa sklep
Umístění objektu	okrajová zástavba
Vybaveno	Částečně zařízeno
Topení	Ústřední - plynové
Elektřina	230 V



Prodej samostatného RD, 200 m², Žatec (okres Louny) - exkluzivně

Nemovitost nabízí

Nemovitosti SEVER s.r.o.

Josefa Skupy 2357, 434 01 Most

Realitní makléř



Franta Miroslav

Mobil: +420 724 048 734

franta@nemovitostisever.cz

Plyn	Zaveden
Připojení na internet	Jiné
Celková plocha (m²)	130
Zastavěná plocha (m²)	130
Plocha parcely (m²)	1077
Užitná plocha (m²)	200
Plocha zahrady (m²)	947
Inženýrské sítě	Vodovod Kanalizace Plyn Elektřina
Druh stavby	rodinný dům, rekreační chalupa, rekreační pozemek
Poloha objektu	samostatný