

Prodej bytu 2+kk, OV, Zruč-Senec, Zruč (okres Plzeň-sever), ul. Plzeňská



## M&M realty holding, a.s.



### Prodej bytu 2+kk, 67 m<sup>2</sup>, Zruč-Senec, ul. Plzeňská

ČÍSLO ZAKÁZKY: 859329 TYP ZAKÁZKY: prodej

LOKALITA: Zruč-Senec, Zruč (okres Plzeň-sever), Plzeňská

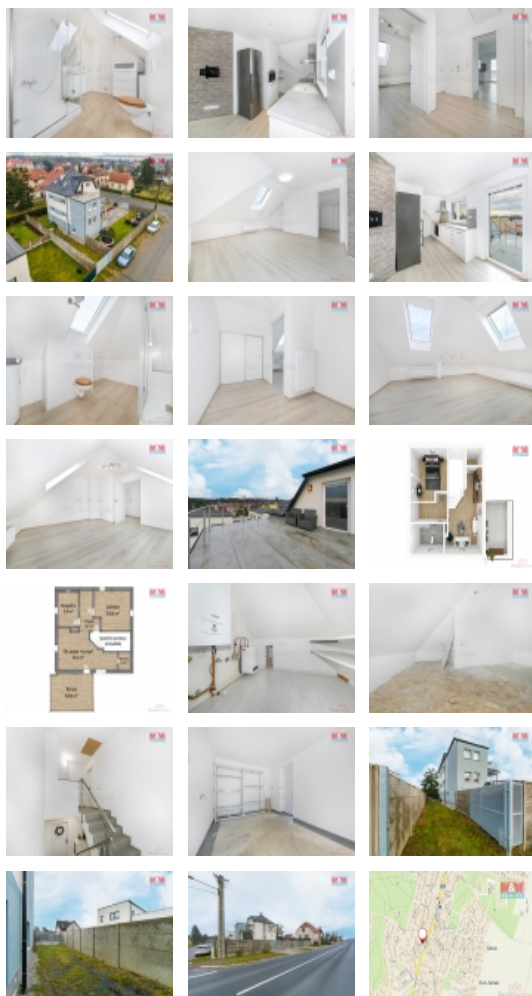
#### Prodej bytu 2+kk, 67 m<sup>2</sup>, Zruč-Senec, ul. Plzeňská

Podkrovní byt 2+kk (67 m<sup>2</sup>) s velkou terasou (+ 25 m<sup>2</sup>), sklepem a parkováním ve Zručí 4 km od Plzně. Jednotka se nachází ve 3. NP rodinného domu, který byl po rozsáhlé rekonstrukci v roce 2016 rozdělen na 3 samostatné byty. Je vybavena kuchyňskou linkou s vestavěnými spotřebiči (sklokeramická deska, elektrická a MW trouba, myčka) a lednicí. Na podlaže položeno plovoucí lamino nebo keramická dlažba. Vytápění elektrickým kotlem s termostatem, ohřev vody bojlerem nebo průtokovým ohřivačem. Voda ze společné studny. V koupelně sprchový kout, umyvadlo a WC. V předsíni stahovací stropní schody pro velký úložný půdní prostor. K bytu patří sklep (10 m<sup>2</sup>) v přízemí domu a venkovní parkovací místa na oplocené zahradě. V obci základní a mateřská škola, obchody, pošta, sportoviště, lékaři, kavárna, cukrárna, ... Spojení do Plzně zajišťují autobusy včetně MHD. Byt je ihned k nastěhování.

CENA: (za nemovitost) **4 395 000,- Kč**

#### Informace o nemovitosti

Dispozice bytu	2+kk
Číslo podlaží v domě	3
Počet podlaží objektu	3
Druh objektu	cihlová
Stav objektu	velmi dobrý
Vlastnictví	osobní
Vybavení	sklep zahrada
Umístění objektu	klidná část obce



Prodej bytu 2+kk, OV, Zruč-Senec, Zruč (okres Plzeň-sever), ul. Plzeňská

### Nemovitost nabízí



### M&M reality holding a. s.

Krakovská 1675/2  
Praha - Nové Město  
11000

### Realitní makléř



### Gola Libor

Telefon: 296 399 006  
[info@mmreality.cz](mailto:info@mmreality.cz)

<b>Topení</b>	Lokální - elektrické
<b>Doprava</b>	MHD autobus
<b>Elektřina</b>	230 V
<b>Voda</b>	vlastní studna
<b>Odpad</b>	Městská kanalizace
<b>Občanská vybavenost</b>	Škola Školka Zdravotnická zařízení Pošta Kompletní síť obchodů a služeb Sportovní areál
<b>Rok rekonstrukce</b>	2016
<b>Parkování</b>	u domu (veřejné)
<b>Počet míst k parkování</b>	2
<b>Zdroj teplé vody</b>	karma bojler
<b>Ostatní</b>	Plot
<b>Užitná plocha (m2)</b>	67