

Prodej rekreačního objektu, Nezdice na Šumavě (okres Klatovy)



M&M reality holding, a.s.



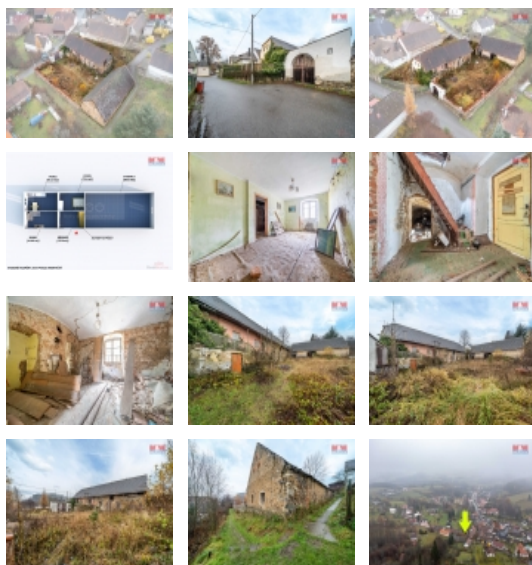
Prodej chalupy, 1372 m², Nezdice na Šumavě

ČÍSLO ZAKÁZKY: 820426 TYP ZAKÁZKY: prodej

LOKALITA: Nezdice na Šumavě (okres Klatovy)

Prodej chalupy, 1372 m², Nezdice na Šumavě

Nabízíme k prodeji částečně podsklepenou chalupu o 2 NP v Nezdicích na Šumavě, která je určena k výrazné rekonstrukci, či demolici. Chalupa se nachází na vlastním pozemku o celkové výměře 1372 m². Elektřina je přivedená k chalupě, na veřejnou kanalizaci je možné se připojit a dále je na pozemek přiveden veřejný vodovod. Samotná chalupa se skládá ze 4 místností a stodoly, která dříve byla využívána jako "maštal". Do druhého patra vedou schody, tudíž se zde nabízí možnost vybudovat půdní vestavbu. Na pozemku se nachází ještě další stodola. V obci se nachází obchod a pošta, ostatní občanská vybavenost se nachází v Kašperských Horách, které jsou vzdáleny 7 km, nebo v Sušici, která je vzdálena 15 km. V Kašperských Horách se nachází skiareál, což nabízí investiční příležitost pro vybudování ubytovacího zařízení. V okolí obce se nachází krásná šumavská příroda, a spousta kulturních památek. S financováním Vám mohou pomoci naši finanční specialisté. Pro více informací kontaktujte makléře.



CENA: (za nemovitost) **2 400 000,- Kč**

Nemovitost nabízí



M&M reality holding a. s.

Krakovská 1675/2
Praha - Nové Město
11000

Informace o nemovitosti

Počet podlaží objektu	1
Druh objektu	smíšená
Vlastnictví	osobní
Vlastní pozemek (m ²)	1372
Vybavení	sklep zahrada
Umístění objektu	klidná část obce

Prodej rekreačního objektu, Nezdice na Šumavě (okres Klatovy)

Realitní makléř**Knížková Tereza**

Telefon: 296 399 006

info@mmreality.cz

Doprava	silnice autobus
Elektřina	230 V 380 V
Voda	dálkový vodovod
Odpad	Městská kanalizace
Občanská vybavenost	Pošta Kompletní síť obchodů a služeb
Parkování	venkovní stání
Počet míst k parkování	1
Ostatní	Plot
Užitná plocha (m2)	60
Inženýrské sítě	Vodovod Kanalizace Elektřina
Poloha objektu	samostatný