

Pronájem bytu 1+1, OV, Chlumeck (okres Ústí nad Labem), ul. Ústecká



## M&M reality holding, a.s.



### Pronájem bytu 1+1, 55 m<sup>2</sup>, Chlumeck, ul. Ústecká

ČÍSLO ZAKÁZKY: 861154 TYP ZAKÁZKY: pronájem

LOKALITA: Chlumeck (okres Ústí nad Labem), Ústecká

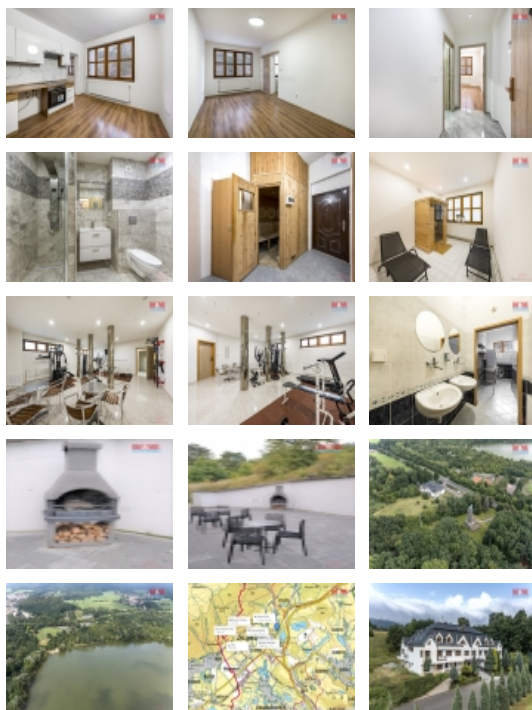
#### Pronájem bytu 1+1, 55 m<sup>2</sup>, Chlumeck, ul. Ústecká

Dlouhodobý pronájem apartmánu v rezidenci bývalého hotelu Bonaparte v Chlumci je lákovou nabídkou pro toho, kdo hledá klidné a spokojené bydlení. Apartmán o velikosti 1+1 je po vkusné, moderní a velice zdařilé rekonstrukci, stejně jako společné prostory celého objektu. K nájemnému se hradí zúčtovatelné zálohy na veškeré energie, dvě kauce ve výši dvou nájmů a provize RK. Nájemníci mohou užívat, posilovnu, prádelnu a saunu za poplatek, parkování v areálu. Připravuje se rovněž venkovní posezení s grilem. Dostatečnou občanskou vybavenost najdete v obci a v blízké dojezdové vzdálenosti můžete navštívit města Ústí nad Labem, Teplice, Děčín a třeba i Drážďany. Vzhledem k rostoucím cenám pronájmů se jedná o výhodnou a nadstandardní nabídku Vašeho bydlení v lukrativním prostředí. Pokud vás nabídka zaujala a máte zájem o pronájem, kontaktujte již teď příslušného makléře, který vám sdělí veškeré potřebné a požadované informace.

CENA: (za měsíc) **9 900,- Kč**

#### Informace o nemovitosti

Dispozice bytu	1+1
Číslo podlaží v domě	2
Počet podlaží objektu	3
Druh objektu	cihlová
Stav objektu	velmi dobrý
Vlastnictví	osobní
Vybavení	lodžie sklep



Pronájem bytu 1+1, OV, Chlumeč (okres Ústí nad Labem), ul. Ústecká

**Nemovitost nabízí**



**M&M reality holding a. s.**

Krakovská 1675/2  
Praha - Nové Město  
11000

**Realitní makléř**



**Tomášková Bohumila**

Telefon: 296 399 006  
[info@mmreality.cz](mailto:info@mmreality.cz)

<b>Umístění objektu</b>	klidná část obce
<b>Telekomunikace</b>	Internet
<b>Topení</b>	Lokální - plynové
<b>Doprava</b>	silnice autobus
<b>Elektřina</b>	230 V
<b>Voda</b>	dálkový vodovod
<b>Odpad</b>	Městská kanalizace
<b>Plyn</b>	Zaveden
<b>Občanská vybavenost</b>	Škola Školka Zdravotnická zařízení Pošta Kompletní síť obchodů a služeb
<b>Rok rekonstrukce</b>	2021
<b>Parkování</b>	venkovní stání
<b>Počet míst k parkování</b>	2
<b>Zdroj teplé vody</b>	kotel
<b>Užitná plocha (m2)</b>	55
<b>Inženýrské sítě</b>	Vodovod Plyn