

Pronájem obchodních prostor, Pardubice, Zelené Předměstí



Pronájem komerčních prostor 79 m² na rušné ulici Jana Palacha v Pardubicích

ČÍSLO ZAKÁZKY: 55233 TYP ZAKÁZKY: pronájem

LOKALITA: Pardubice, Zelené Předměstí, Jana Palacha

Pronájem komerčních prostor 79 m² na rušné ulici Jana Palacha v Pardubicích

Nabízíme Vám pronájem komerčních prostor 79 m² na rušné ulici Jana Palacha v Pardubicích.

Aktuálně byly prostory provozovány jako přípravná a prodej masa. Nicméně nový zájemce může po individuální rekonstrukci zde provozovat i jiné podnikání. Třeba služby jako je kadeřnictví, pedikúra, manikúra a další..... nebo jako prodejnu či sídlo pro rozvor. Již necháme na možnostech nového zájemce.

Dispozice: prodejní prostor = 33m² s výlohou do ulice. Zázemí, sprcha, wc + malá kancelář = 30m². Mrazák s chladícím prostorem = 15,5m². Zásobování se provádí průchodem vedle domu a zadním vchodem do komerčních prostor. Prostory jsou celkově v původním stavu. V případě dlouhodobé smlouvy si může nájemník po dohodě s majitelem prostory zrekonstruovat. V prodejním prostoru je namontovaná klimatizace a dále zde byly vafky. Prostory byly dlouhodobě užívány jako prodejna masa.

Ulice Jana Palacha je velmi frekventovaná jak chodci, tak hlavně autobusy a automobily. Spojuje třídu 17. listopadu s Chrudimskou ulicí a nabízí tak úžasnou možnost pro vaše podnikání.

Prostory jsou k pronájmu ihned.

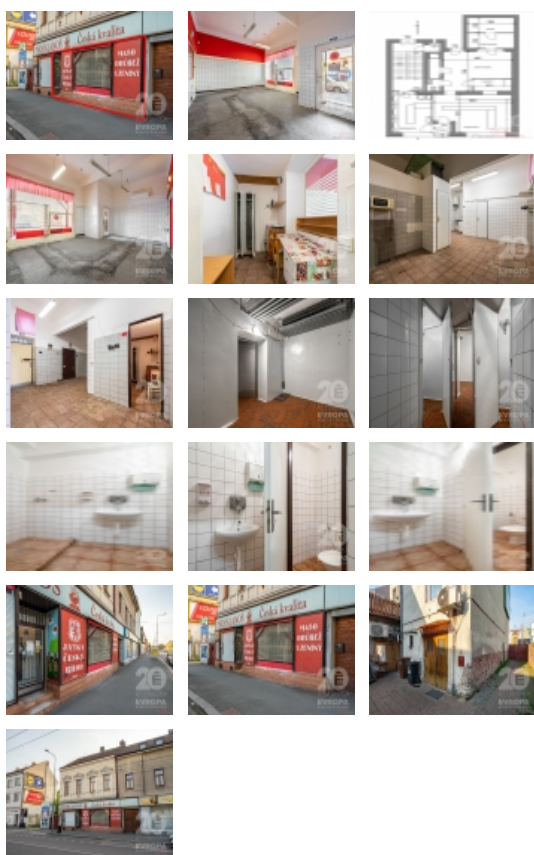
Věříme, že si prostory najdou brzy nového majitele. Pro více informací mě kontaktujte na telefonní číslo 775517783

S pozdravem Daniel Partl

CENA: (za měsíc) **22 000,- Kč**

Informace o nemovitosti

Druh objektu cihlová



Nemovitost nabízí

EVROPA realitní kancelář

Václavské náměstí

Pronájem obchodních prostor, Pardubice, Zelené Předměstí

Realitní makléř**Daniel Partl**

Mobil: +420 775 517 783

daniel.partl@rkevropa.cz

Stav objektu	dobrý
Energetická třída	E - Nehospodárná
Umístění objektu	centrum
Topení	Lokální - elektrické
Doprava	vlak silnice MHD
Voda	dálkový vodovod
Odpad	Městská kanalizace
Plyn	Zaveden
Užitná plocha (m2)	79
Plocha kanceláří (m2)	79
Komunikace	asfaltová
Inženýrské sítě	Vodovod Kanalizace Plyn
Poloha objektu	řadový
Druh prostor	Obchodní
K dispozici od	09.05.2022