

Prodej pozemku , určený pro komerční výstavbu, Milotice nad Bečvou (okres Přerov)



Prodej, Pozemky pro komerční výstavbu, 898 m2 - Milotice nad Bečvou

ČÍSLO ZAKÁZKY: 00252 TYP ZAKÁZKY: prodej

LOKALITA: Milotice nad Bečvou (okres Přerov)

Prodej, Pozemky pro komerční výstavbu, 898 m2 - Milotice nad Bečvou

Nabízíme k prodeji tyto pozemky: 259/1 o velikosti 898 m2, 259/4 o velikosti 100 m2, 259/11 o velikosti 200 m2, 259/19 o velikosti 160 m2, 260/1 o velikosti 53 m2, 260/4 o velikosti 95 m2, 261/1 o velikosti 207 m2, 261/5 o velikosti 163 m2, 261/6 o velikosti 123 m2, 262/1 o velikosti 2085 m2, 262/11 o velikosti 178 m2, 262/12 o velikosti 26 m2, 262/13 o velikosti 48 m2, 262/14 o velikosti 87 m2 a 262/15 o velikosti 111 m2. Celková výměra pozemků činí 4534 m2 a nacházejí se u hlavní cesty v Miloticích nad Bečvou.

Podle územního plánu obce Milotice nad Bečvou jsou tyto pozemky určeny pro výrobu a skladování ? lehký průmysl. Na pozemcích je zpevněná plocha (viz příložené fotografie), která může být využita například pro uskladnění materiálu. Díky blízkosti cyklostezky je také možné využít pozemky pro umístění gastro bistra (umístění unimo buněk).

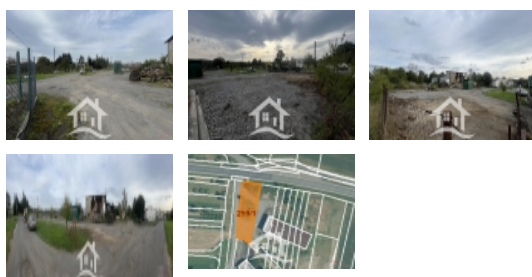
Pozemky nejsou zatíženy žádným věcným břemenem a nepodléhají žádným jiným povinnostem než zákonem stanoveným. Vzdálenost od dálnice je méně než 10 km a do 5 let bude v provozu Palačovská spojka.

Pro více informací mě neváhejte kontaktovat, rád vám vše podrobněji proberu.

CENA: (za m2) **1 200,- Kč**

Informace o nemovitosti

Plocha parcely (m2)	898
Druh pozemku	pro komerční výstavbu
Druh zápisu v katastru	katastr nemovitostí
Druh číslování parcely	Pozemková parcela



Nemovitost nabízí

Cool Estates

Rokycanova 983/8
Praha 3 - Žižkov
130 00

Realitní makléř



Michal Fišer

Mobil: +420 775 000 002
fiser@coolestates.cz

Prodej pozemku , určený pro komerční výstavbu, Milotice nad Bečvou (okres Přerov)