

Prodej samostatného RD, 103 m<sup>2</sup>, Chraberce (okres Louny)



**M&M reality holding, a.s.**



## Prodej rodinného domu, 103 m<sup>2</sup>, Chraberce, okres Louny

ČÍSLO ZAKÁZKY: 861501 TYP ZAKÁZKY: prodej

LOKALITA: Chraberce (okres Louny)

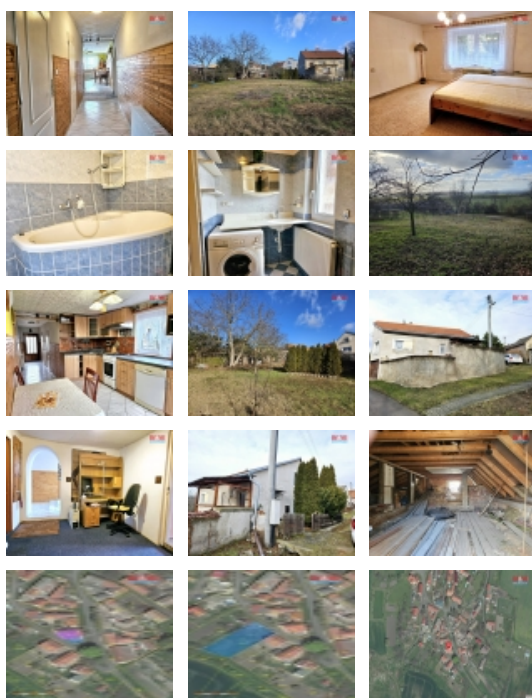
### Prodej rodinného domu, 103 m<sup>2</sup>, Chraberce, okres Louny

Nabízíme k prodeji rodinný dům o dispozici 3+1 s možností rozšíření o půdní vestavbu, v obci Chraberce. Zahradu o výměře 741 m<sup>2</sup>, je možno využít jako stavební parcelu. Je vedená jako stavební rezerva. Zahrada je přímo pod domem přes silnici. Nyní jsou zde ovocné stromy a daří se tu velmi vinné révě. Na zahradě je studna. Dům stojí na okraji obce a je téměř celý podsklepen. Nachází se zde kotelna, sklep na uskladnění, a garáž s dílnou. Dům je vytápěn kotlem na tuhá paliva a v místnostech jsou radiátory. Do domu je přiveden elektrický proud 230/400V, zaveden veřejný vodovod. Ohřev teplé vody zajišťuje elektrický bojler. Odpady jsou svedeny do septiku. Ze zádveří se dostaneme do chodby, odkud je vstup na malou terasu na dvorku, dále pak na WC, do koupelny, kuchyně a pracovny. Na kuchyni navazuje obývací pokoj a z pracovny je pak vstup do ložnice. V celém domě jsou nové rozvody elektřiny, odpadu i vody. Bližší informace u makléře. Přepis energií zajistíme za Vás.

CENA: (za nemovitost) **3 480 000,- Kč**

### Informace o nemovitosti

Počet podlaží objektu	3
Druh objektu	smíšená
Stav objektu	dobrý
Vlastnictví	osobní
Vlastní pozemek (m <sup>2</sup> )	154
Vybavení	sklep zahrada
Umístění objektu	okrajová zástavba
Topení	Lokální - tuhá paliva Ústřední - dálkové



Prodej samostatného RD, 103 m2, Chraberce (okres Louny)

**Nemovitost nabízí**



**M&M reality holding a. s.**

Krakovská 1675/2  
Praha - Nové Město  
11000

**Realitní makléř**



**Bubník Petr**

Telefon: 296 399 006  
[info@mmreality.cz](mailto:info@mmreality.cz)

<b>Doprava</b>	silnice autobus
<b>Elektřina</b>	230 V 380 V
<b>Voda</b>	dálkový vodovod
<b>Odpad</b>	Septik
<b>Plyn</b>	Vlastní zásobník
<b>Parkování</b>	u domu (veřejné)
<b>Počet míst k parkování</b>	2
<b>Zdroj teplé vody</b>	bojler
<b>Ostatní</b>	Plot Garáž
<b>Užitná plocha (m2)</b>	103
<b>Druh pozemku</b>	zahrada
<b>Inženýrské sítě</b>	Vodovod
<b>Poloha objektu</b>	samostatný