

## Prodej samostatného RD, 240 m<sup>2</sup>, Meziboří (okres Most)



### Prodej, RD, OV, Meziboří, ul. Zahradní

ČÍSLO ZAKÁZKY: 4032 TYP ZAKÁZKY: prodej

LOKALITA: Meziboří (okres Most), Zahradní

#### Prodej, RD, OV, Meziboří, ul. Zahradní

Nemovitosti SEVER vám zprostředkují koupi rodinného domu s dispozicí 5+1 v osobním vlastnictví na Meziboří v okrese Most. Patrový dům se zastavěnou plochou 123 metrů čtverečních stojí na pozemku o velikosti 1070 metrů čtverečních. Na pozemku je zahrada, posezení a bazén.

V přízemní části domu nalezneme garáž, prádelnu, technickou místnost a vstupní místnost do domu. Z přízemí vedou schody do prvního nadzemního podlaží, je zde hlavní vchod do domu se zádveřím, obývací pokoj, kuchyň se vstupem na terasu, spižárna, šatna, pokoj, koupelna, WC, schodiště vedoucí do druhého nadzemního podlaží. Ve druhém nadzemním podlaží jsou dva pokoje, šatna, koupelna, WC, otevřená místnost sloužící jako herna se vstupem na lodžii, vstup na půdu.

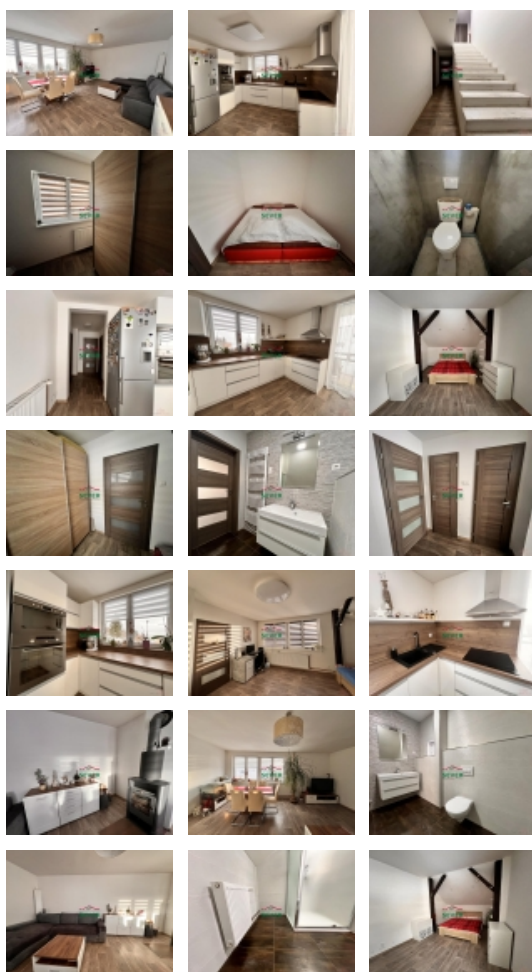
Rodinný dům je po částečné rekonstrukci a lze ho využít jako dvougenerační, je napojen na veřejný vodovod a kanalizaci, vytápění domu je plynem a krbovými kamny.

Dům je situován v klidné části Meziboří s výhledem na České středohoří. Výborná dopravní dostupnost MHD na trase Litvínov-Most. Velmi mnoho možností sportovního využití (v zimě k dispozici sjezdovka, v letním období atletické hřiště, workoutové hřiště a nespočet vycházek v krásné přírodě Krušných hor). Ihned k nastěhování. V případě zájmu zajistíme optimální variantu financování na tuto nemovitost za zvýhodněných podmínek pro naše klienty.

**CENA:** (za nemovitost) **6 700 000,- Kč**

### Informace o nemovitosti

Číslo podlaží v domě	1
Počet podlaží objektu	2
Celková podlahová plocha (m <sup>2</sup> )	240
Druh objektu	smíšená
Energetická třída	G - Mimořádně neekonomická
Vlastní pozemek (m <sup>2</sup> )	1070
Vybavení	lodžie terasa sklep



Prodej samostatného RD, 240 m2, Meziboří (okres Most)

**Nemovitost nabízí**

**Nemovitosti SEVER s.r.o.**

Josefa Skupy 2357, 434 01 Most

**Realitní makléř**



**Koťátko Lukáš**

Mobil: +420 737 261 941

[kotatko@nemovitostisever.cz](mailto:kotatko@nemovitostisever.cz)

<b>Umístění objektu</b>	klidná část obce
<b>Ostatní rozvody</b>	Satelit Kabelová televize Kabelové rozvody
<b>Vybaveno</b>	Možno zařídit
<b>Topení</b>	Lokální - plynové
<b>Elektřina</b>	230 V
<b>Plyn</b>	Zaveden
<b>Připojení na internet</b>	Jiné
<b>Celková plocha (m2)</b>	123
<b>Zastavěná plocha (m2)</b>	123
<b>Plocha parcely (m2)</b>	1070
<b>Užitná plocha (m2)</b>	240
<b>Plocha zahrady (m2)</b>	947
<b>Inženýrské sítě</b>	Vodovod Kanalizace Plyn Elektřina
<b>Druh stavby</b>	rodinný dům, rekreační chalupa, rekreační pozemek
<b>Poloha objektu</b>	samostatný