

Prodej hotelu, Nové Město na Moravě (okres Žďár nad Sázavou)

Prodej ubytovacího zařízení 1100 m², Nové Město na Moravě

ČÍSLO ZAKÁZKY: 54545 TYP ZAKÁZKY: prodej

LOKALITA: Nové Město na Moravě (okres Žďár nad Sázavou), Vratislavovo náměstí

Prodej ubytovacího zařízení 1100 m², Nové Město na Moravě

Exkluzivně Vám nabízíme prodej Panského domu v Novém Městě na Moravě. Jedná se o jednu z nejstarších budov na Vratislavově náměstí, která již od poloviny 17. století sloužila jako hostinec.

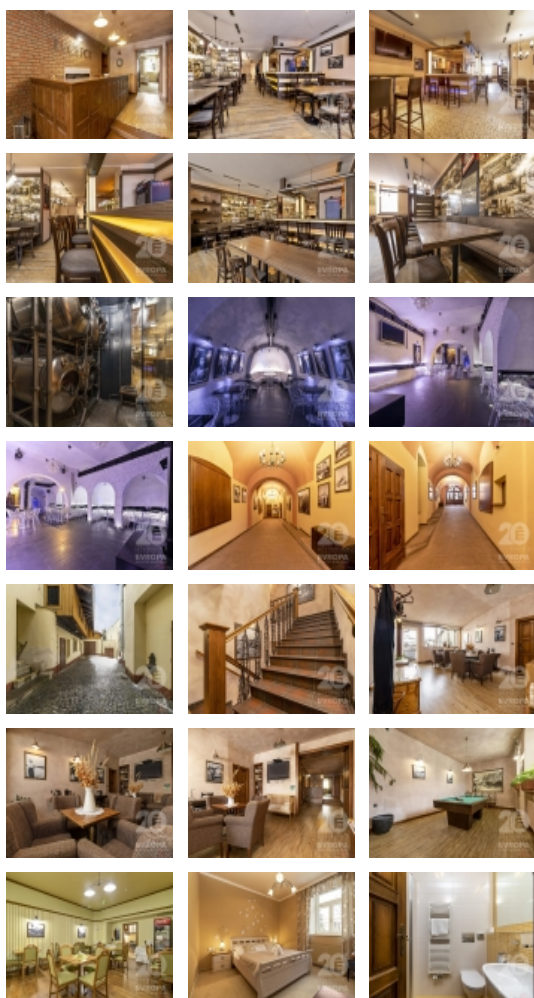
Budova je pečlivě zrekonstruovaná a je ve výborném stavu. V 1. nadzemním podlaží se nachází komerční prostor aktuálně využívaný jako prodejna oblečení. Bar je propojený s vinárnou, která se nachází v suterénu. Celková kapacita baru a vinárny je 100 míst k sezení. V přízemí se dále nachází skladovací prostory, zázemí, kotelná a sociální zařízení. Ve 2. a 3. nadzemním podlaží jsou prostory hotelu. Hotel má aktuálně 4 apartmány a 6 standardních pokojů, snídaňovou jídelnu, společenské prostory a prostory pro zázemí hotelu. Celková kapacita lůžek je 30.

Podlahová plocha budovy je cca 1100 m², a leží na pozemku o celkové výměře 1066 m². Pozemek nabízí možnost rozšíření budovy přístavbou a tím navýšit kapacitu lůžek, nebo dalšího jiného prostoru.

V zimním měsících se Nové Město na Moravě stává nejen pro Českou republiku hlavním místem pro běžecké lyžování a biatlon. V letních měsících naopak pro horská kola. Nejen světové poháry v biatlonu v cyklistice lákají k návštěvě této lokality. Krásná příroda Hornosvratecké vrchoviny nebo Zelená hora, která je národní kulturní památkou zapsanou v seznamu světového dědictví UNESCO, a spousta dalších kulturních či sportovních příležitostí si přímo říkají o návštěvu.

Hotel má zavedenou klientelu a ziskový provoz. Na internetu je skvěle hodnocen a je oceněn 3 hvězdami, k získání 4 hvězdy stačí hotelu vybavit spodní restauraci kuchyní. V případě zájmu nebo pro více informací mne neváhejte kontaktovat.

Energetická třída náročnosti G mimořádně nevhodná, energetický průkaz zatím nebyl předložen, po vyhotovení bude tento údaj aktualizován.



Prodej hotelu, Nové Město na Moravě (okres Žďár nad Sázavou)

Nemovitost nabízí

EVROPA realitní kancelář

Václavské náměstí

Realitní makléř



Petr Kuchta

Mobil: +420 777 855 560

petr.kuchta@rkevropa.cz

CENA: (za nemovitost) **38 000 000,- Kč**

Informace o nemovitosti

Druh objektu	cihlová
Stav objektu	velmi dobrý
Energetická třída	G - Mimořádně nevhodná
Umístění objektu	centrum
Telekomunikace	Internet
Topení	Ústřední - plynové
Doprava	vlak silnice autobus
Voda	dálkový vodovod
Odpad	Městská kanalizace
Plyn	Zaveden
Plocha parcely (m2)	1066
Ostatní	Parkoviště
Užitná plocha (m2)	1100
Komunikace	asfaltová
Inženýrské sítě	Vodovod Kanalizace Plyn
Poloha objektu	řadový
Typ zařízení	Hotel

Prodej hotelu, Nové Město na Moravě (okres Žďár nad Sázavou)