

Prodej pozemku , určený k výstavbě RD, Kostelec u Heřmanova Městce (okres Chrudim)



M&M reality holding, a.s.



Prodej pozemku k bydlení, Kostelec u Heřmanova Městce

ČÍSLO ZAKÁZKY: 851580 TYP ZAKÁZKY: prodej

LOKALITA: Kostelec u Heřmanova Městce (okres Chrudim)

Prodej pozemku k bydlení, Kostelec u Heřmanova Městce

Nabízíme k prodeji stavební pozemek v Kostelci u Heřmanova Městce.

Na pozemku o celkové rozloze 1568 m² je již hotová základová deska a v ceně pozemku je i kompletní projektová dokumentace a stavební povolení.

Stavební pozemek je rovinatý, v části částečně sklonitý. Stavba je orientovaná z jihu na sever. Z domu bude v budoucnu krásný, nerušený výhled do údolí a na protilehlý kopec s kostelem. Ve výhledu nejsou žádné stavby.

V obci je nově zřízená kanalizace s přípojkou vyvedenou na pozemek. Elektrická přípojka je již schválena od ČEZU, vodovod je souběžně s pozemkem, plyn cca 10 m od pozemku. Velkým bonusem je pak kopaná studna na pozemku.

Zveme Vás na prohlídku tohoto krásného pozemku.

CENA: (za nemovitost) **2 850 000,- Kč**

Informace o nemovitosti

Stav objektu	ve výstavbě (hrubá stavba)
Vlastnictví	osobní
Vlastní pozemek (m ²)	1568
Umístění objektu	klidná část obce
Elektřina	230 V
Voda	dálkový vodovod
Odpad	Městská kanalizace
Plyn	Na hranici
Druh pozemku	pro bydlení



Nemovitost nabízí

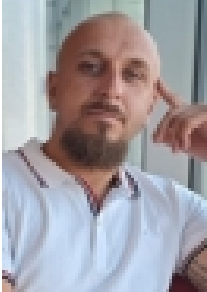


M&M reality holding a. s.

Krakovská 1675/2
Praha - Nové Město
11000

Prodej pozemku , určený k výstavbě RD, Kostelec u Heřmanova Městce (okres

Realitní makléř



Húšť'a Vladislav

Telefon: 296 399 006

info@mmreality.cz

Inženýrské sítě

Vodovod
Kanalizace
Plyn
Elektřina
