

Prodej bytu 4+1, OV, Praha 2, Nusle, ul. Jaromírova

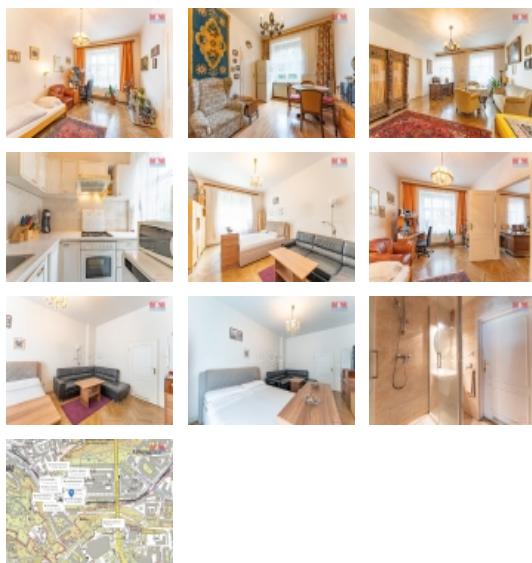
**M&M reality holding, a.s.****Prodej bytu 4+1, 114 m², Praha, ul. Jaromírova**

ČÍSLO ZAKÁZKY: 861899 TYP ZAKÁZKY: prodej

LOKALITA: Praha 2, Nusle, Jaromírova

Prodej bytu 4+1, 114 m², Praha, ul. Jaromírova

Prodej nadstandardního bytu 4+1 o CP 114 m² v 1.patře cihlového domu v luxusní lokalitě rozhraní Prahy 2 a 4 - Nuslí. Jedná se o atypický prostorný byt, který je vhodný ke komfortnímu bydlení, ale i k případnému umístění sídla firmy. Vzhledem k velikosti a prostoru je možné změnit i dispozici celé jednotky. Její historie v souvislosti s nadčasovostí je však výraznou devizou a bonusem. Dominantou celého bytu je nádherný obývací pokoj. Dále zde najdete 2 ložnice, jednu menší pracovnu případně šatnu, jídelnu i kuchyni. Koupelna je se sprchovým koutem a umyvadlem. Toaleta je samostatná. Na podlahách obytných místností najdete původní pěkné parkety. Byt je krásně světlý a je v něm velmi příjemné klima. Sama lokalita je velmi dobře občansky vybavena a dopravně dostupná. Pokud hledáte nemovitost, která není běžně v nabídkách, jste tady správně. Domluvte si prohlídku a uvidíte, že se Vám tento byt bude líbit.

CENA: (za nemovitost) **12 435 600,- Kč****Nemovitost nabízí****M&M reality holding a. s.**Krakovská 1675/2
Praha - Nové Město
11000**Informace o nemovitosti**

| | |
|-----------------------|-------------|
| Dispozice bytu | 4+1 |
| Číslo podlaží v domě | 2 |
| Počet podlaží objektu | 1 |
| Druh objektu | cihlová |
| Stav objektu | velmi dobrý |
| Vlastnictví | osobní |
| Vybavení | sklep |
| Umístění objektu | centrum |

Prodej bytu 4+1, OV, Praha 2, Nusle, ul. Jaromírova

Realitní makléř**Nová Petra**

Telefon: 296 399 006

info@mmreality.cz

| | |
|-------------------------------|---|
| Topení | Lokální - plynové Lokální - kombinované |
| Doprava | vlak silnice MHD |
| Elektřina | 230 V |
| Voda | dálkový vodovod |
| Odpad | Městská kanalizace |
| Občanská vybavenost | Škola Školka Zdravotnická zařízení Pošta Kompletní síť obchodů a služeb |
| Parkování | u domu (veřejné) |
| Orientace | Sever |
| Počet míst k parkování | 1 |
| Zdroj teplé vody | kotel |
| Užitná plocha (m2) | 114 |
| Inženýrské sítě | Vodovod Kanalizace Plyn |