

Prodej nájemního domu, Krásná Lípa (okres Děčín)



M&M reality holding, a.s.



Prodej nájemního domu, 248 m², Krásná Lípa, ul. Bendlova

ČÍSLO ZAKÁZKY: 862333 TYP ZAKÁZKY: prodej

LOKALITA: Krásná Lípa (okres Děčín), Bendlova

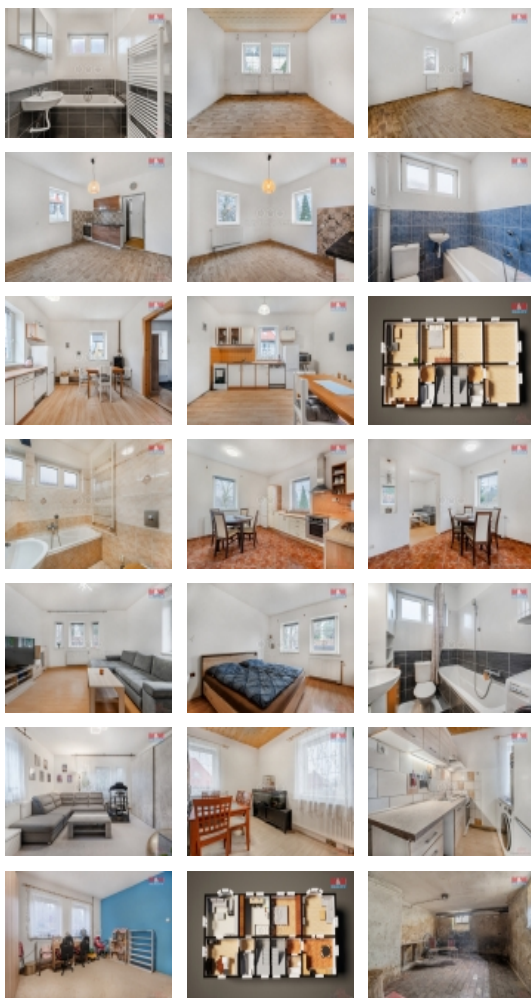
Prodej nájemního domu, 248 m², Krásná Lípa, ul. Bendlova

Unikátní investiční příležitost v Krásné Lípě! Nabízíme prodej nájemního domu, který se skládá ze 4 bytů o dispozici 2+1, které momentálně obývají spokojení nájemníci, přinášející stabilní měsíční příjem přibližně 10 000,- Kč za každý byt + energie. Dům je vybaven vytápěním na tuhá paliva, což minimalizuje provozní náklady. Nachází se v malebném prostředí Národního parku České Švýcarsko, což zaručuje atraktivitu pro turisty a milovníky přírody. K dispozici je také prostorná zahrada s pergolou o rozloze 717 m², nabízející další potenciál pro odpočinek a zábavu. Zajímavým bonusem je možnost využití podkroví pro výstavbu dalších 2 bytových jednotek, což zvyšuje celkový investiční potenciál tohoto objektu. Nezmeškejte příležitost investovat do stabilního příjmu a rostoucí hodnoty nemovitosti v tomto malebném prostředí! V případě dotazů volejte makléře. Doporučujeme prohlídku.

CENA: (za nemovitost) **6 900 000,- Kč**

Informace o nemovitosti

Číslo podlaží v domě	2
Počet podlaží objektu	1
Druh objektu	cihlová
Stav objektu	velmi dobrý
Vlastnictví	osobní
Vlastní pozemek (m ²)	975
Vybavení	sklep
Umístění objektu	klidná část obce
Topení	Lokální - tuhá paliva Ústřední - dálkové



Prodej nájemního domu, Krásná Lípa (okres Děčín)

Nemovitost nabízí



M&M reality holding a. s.

Krakovská 1675/2
Praha - Nové Město
11000

Realitní makléř



Breuerová Markéta

Telefon: 296 399 006
info@mmreality.cz

Doprava	silnice MHD
Elektřina	380 V
Voda	dálkový vodovod
Odpad	Městská kanalizace
Občanská vybavenost	Škola Školka Zdravotnická zařízení Pošta Kompletní síť obchodů a služeb Kulturní zařízení
Rok rekonstrukce	2019
Parkování	venkovní stání
Počet míst k parkování	5
Zdroj teplé vody	bojler
Ostatní	Plot
Užitná plocha (m2)	248