

## Prodej samostatného RD, 240 m2, Kovářská (okres Chomutov)



### Prodej, RD, OV, okr. Chomutov, ul. Hřbitovní

ČÍSLO ZAKÁZKY: 4050/3987 TYP ZAKÁZKY: prodej

LOKALITA: Kovářská (okres Chomutov), Hřbitovní

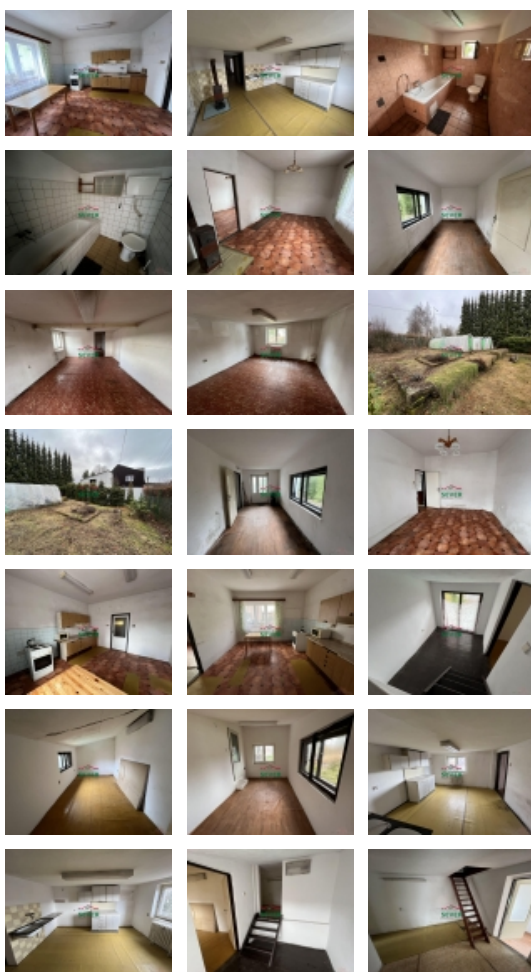
#### Prodej, RD, OV, okr. Chomutov, ul. Hřbitovní

Nemovitosti SEVER vám zprostředkují prodej RD 7+2 v osobním vlastnictví, Kovářská, okr. Chomutov, ul. Hřbitovní. Cihlový, patrový dům před rekonstrukcí stojí na pozemku, o výměře 751 m<sup>2</sup>, a je celý oplocený. Součástí částečně podsklepeného domu je zahrada 452 m<sup>2</sup>, tři fóliovníky a venkovní suché WC. V domě s obytnou plochou 240 m<sup>2</sup> je zavedena elektřina 230 a 380 V, pitná voda, veřejná kanalizace, vytápění a ohřev vody je řešeno elektrickým bojlerem rozvedenými radiátory nebo kamny na tuhá paliva. V domě jsou nová plastová okna. V přízemí je vstupní chodba, koupelna s WC, vstup do sklepa, špajz, kuchyně, tři pokoje, v patře jsou čtyři místnosti, kuchyně, koupelna s WC a nevyužitý půdní prostor. Dům se nachází v blízkosti Klínovce, vhodné pro milovníky turistiky a lyžování. V případě zájmu zajistíme optimální financování našimi poradci.

CENA: (za nemovitost) **3 990 000,- Kč**

### Informace o nemovitosti

Číslo podlaží v domě	1
Počet podlaží objektu	2
Celková podlahová plocha (m <sup>2</sup> )	240
Druh objektu	cihlová
Stav objektu	dobrý
Energetická třída	G - Mimořádně nevhodná
Počet podlaží pod zemí	1
Vlastní pozemek (m <sup>2</sup> )	751
Vybavení	sklep
Umístění objektu	klidná část obce
Vybaveno	Částečně zařízeno
Topení	Lokální - elektrické
Elektřina	230 V
Celková plocha (m <sup>2</sup> )	299
Zastavěná plocha (m <sup>2</sup> )	299
Plocha parcely (m <sup>2</sup> )	751



Prodej samostatného RD, 240 m2, Kovářská (okres Chomutov)

**Nemovitost nabízí**

**Nemovitosti SEVER s.r.o.**

Josefa Skupy 2357, 434 01 Most

**Realitní makléř**



**Grimmová Václava**

Mobil: +420 602 208 014

[grimmova@nemovitostisever.cz](mailto:grimmova@nemovitostisever.cz)

<b>Užitná plocha (m2)</b>	240
<b>Plocha zahrady (m2)</b>	452
<b>Inženýrské sítě</b>	Vodovod Kanalizace Elektřina
<b>Druh stavby</b>	rodinný dům, rekreační chalupa, rekreační pozemek
<b>Poloha objektu</b>	samostatný