

Prodej rekreačního objektu, Rozsochatec (okres Havlíčkův Brod)



# M&M reality holding, a.s.



## Prodej chaty v Rozsochatci

ČÍSLO ZAKÁZKY: 863402 TYP ZAKÁZKY: prodej

LOKALITA: Rozsochatec (okres Havlíčkův Brod)

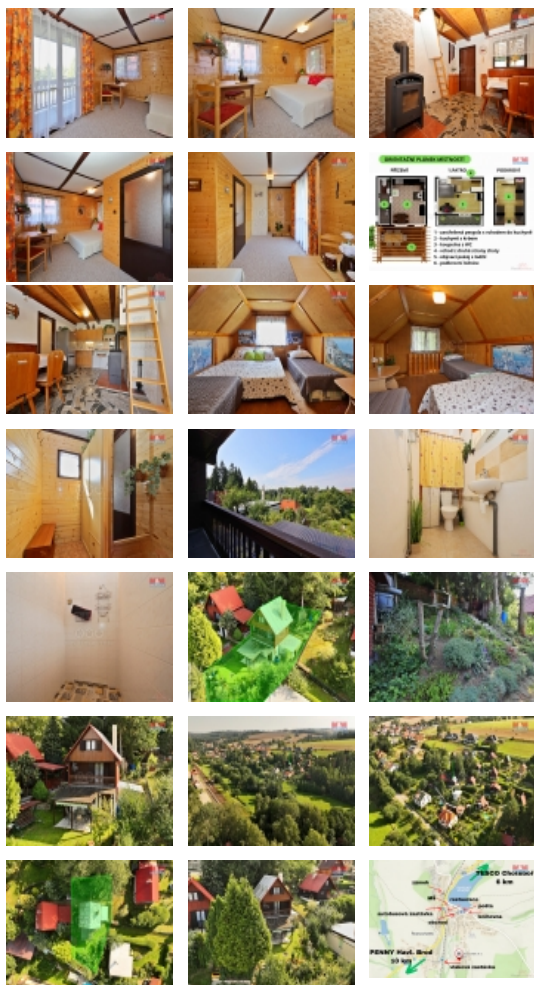
### Prodej chaty v Rozsochatci

Cítíte, jak Vás život přetěžuje stresem a nekonečným shonem? Existuje místo, kde najdete útočiště a klid. Místo, které předčí všechny Vaše představy o dokonalém úniku do náruče přírody. Na okraji malebné obce Rozsochatec stojí chata, která se stala symbolem harmonie a klidu. Je to místo určené pro každého, kdo hledá pravý odpočinek v lůně přírody. Chata se pyšní vlastním pozemkem o rozloze 241 m<sup>2</sup>. Z pergoly se Vám naskytne dech beroucí pohled na okolní krajinu, který Vám vezme slova. Elektřina i pitná voda jsou samozřejmostí, díky čemuž je koupelna s toaletou nejen útulná, ale i plně funkční. Měkké světlo krbových kamen prohřeje každý večer a vnitřní schodiště, které spojuje jednotlivá patra, přidává na pohodlí a praktičnosti. Zahradu zdobí rozmanité okrasné rostliny a keře, které jsou radostí pro oko. Vedle chaty najdete plechovou kůlnu a dřevěný zahradní domek, ideální pro uskladnění nářadí. Toto je místo, kde se splní Vaše sny o dokonalém odpočinku a spojení s přírodou.

CENA: (za nemovitost) **2 499 000,- Kč**

### Informace o nemovitosti

Počet podlaží objektu	3
Druh objektu	smíšená
Stav objektu	velmi dobrý
Vlastnictví	osobní
Vlastní pozemek (m <sup>2</sup> )	241
Vybavení	lodžie zahrada
Umístění objektu	klidná část obce
Vybaveno	Nezařizeno



Prodej rekreačního objektu, Rozsochatec (okres Havlíčkův Brod)

**Nemovitost nabízí**



**M&M reality holding a. s.**

Krakovská 1675/2  
Praha - Nové Město  
11000

**Realitní makléř**



**Kopicová Petra**

Telefon: 296 399 006  
[info@mmreality.cz](mailto:info@mmreality.cz)

<b>Topení</b>	Lokální - tuhá paliva
<b>Doprava</b>	vlak silnice autobus
<b>Elektřina</b>	230 V 380 V
<b>Voda</b>	dálkový vodovod
<b>Odpad</b>	Septik
<b>Občanská vybavenost</b>	Školka Pošta Kompletní síť obchodů a služeb
<b>Rok rekonstrukce</b>	2019
<b>Rok kolaudace</b>	1973
<b>Parkování</b>	u domu (veřejné)
<b>Zdroj teplé vody</b>	karma
<b>Ostatní</b>	Plot
<b>Užitná plocha (m2)</b>	65
<b>Inženýrské sítě</b>	Vodovod Plyn
<b>Poloha objektu</b>	samostatný