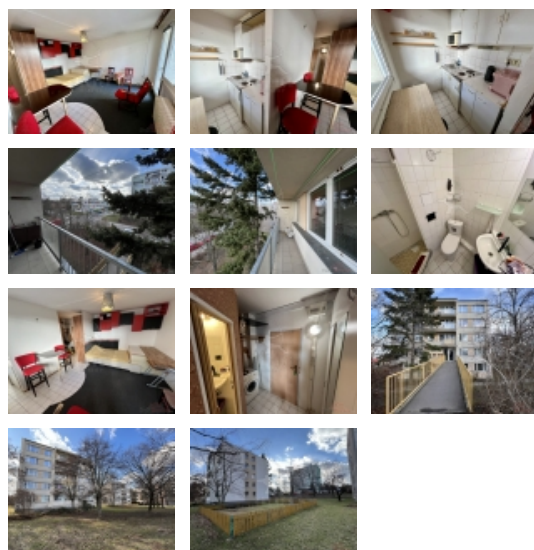


Prodej bytu 1+kk, 34 m2, OV, Praha 4, Michle, ul. V zápolí



## Exkluzivně - Prodej bytu 1+kk/L/S, OV, 34,50 m2, Praha 4 - Michle, ul. V zápolí

ČÍSLO ZAKÁZKY: 18307 TYP ZAKÁZKY: prodej

LOKALITA: Praha 4, Michle, V zápolí

### Exkluzivně - Prodej bytu 1+kk/L/S, OV, 34,50 m2, Praha 4 - Michle, ul. V zápolí

Exkluzivně nabízíme k prodeji byt 1+kk/L/S v OV, 34,50 m2, 6 m2 lodžie, 1,50 m2 sklep, Praha 4 - Michle, ul. V zápolí Mimořádně světlý byt se nachází ve druhém patře malého domu obklopeného vzrostlou zelení. Pojdme se však nejdříve podívat na byt. Ze společné chodby vstupujeme do zádveří bytu s vestavěnou skříň a dostatkem místa kupř. pro pračku. Zvolna se otevírá obytný prostor, který se přirozeně dělí na obytnou část a ložnici s vestavěnou postelí pro manželské lože. Na obývací prostor navazuje částečně oddělený kuchyňský kout s linkou, potřebnými spotřebiči i sezením pro dva. Orientace celého bytu na jihozápad zaručuje nadprůměrný přísun světla, které je zároveň odstíněno navazující lodží (6m2). Ta běží podél celého bytu a umožňuje plnohodnotný relax, ať už jde o ranní rozcvičku, večerní grilování nebo jen pozorování ptactva v borovicích z bezprostřední blízkosti. Byt disponuje ještě zděnou koupelnou a v suterénu se nabízí sklepní kóje. Dům prošel celkovou rekonstrukcí v roce 2023, v jejímž rámci byly vyměněny elektrické rozvody a stoupačky, ale především byl celý dům zateplen.

Velkým benefitem je lokalita domu - nacházíme se v klidné čtvrti se vzrostlými stromy zároveň v kousek od centra dění. Veškerá občanská vybavenost je v pěší vzdálenosti, zastávka autobusu ve směru metra C Kačerov 3 min od domu. Třída G - Mimořádně nevhodná Energetický štítek budovy (PENB) nebyl dodán.

CENA: (za nemovitost) **3 800 000,- Kč**

### Informace o nemovitosti

Dispozice bytu 1+kk

### Nemovitost nabízí



**ARCHER reality Praha, a.s.**

Vlkova 538/42, Žižkov  
130 00 Praha 3

**Prodej bytu 1+kk, 34 m<sup>2</sup>, OV, Praha 4, Michle, ul. V zápolí****Realitní makléř****David Ondřej**

Mobil: 602 107 903

[prohlidka@archer-reality.cz](mailto:prohlidka@archer-reality.cz)

<b>Číslo podlaží v domě</b>	3
<b>Počet podlaží objektu</b>	4
<b>Celková podlahová plocha (m<sup>2</sup>)</b>	34
<b>Druh objektu</b>	smíšená
<b>Stav objektu</b>	dobrý
<b>Energetická třída</b>	G - Mimořádně ne hospodárná
<b>Vlastnictví</b>	osobní
<b>Počet podlaží pod zemí</b>	1
<b>Lodžie (m<sup>2</sup>)</b>	6
<b>Plocha sklepu (m<sup>2</sup>)</b>	1
<b>Umístění objektu</b>	klidná část obce
<b>Doprava</b>	vlak
<b>Odpad</b>	Městská kanalizace
<b>Plyn</b>	Zaveden
<b>Rok rekonstrukce</b>	2019
<b>Užitná plocha (m<sup>2</sup>)</b>	34