

Prodej samostatného RD, 222 m², Bohumín, Skřečůň (okres Karviná)



Prodej rodinného domu s pozemkem 1037m² - Bohumín - Skřečůň, ul. Myslivecká

ČÍSLO ZAKÁZKY: 12475 TYP ZAKÁZKY: prodej

LOKALITA: Bohumín, Skřečůň (okres Karviná),
Myslivecká

Prodej rodinného domu s pozemkem 1037m² - Bohumín - Skřečůň, ul. Myslivecká

Ve výhradním zastoupení Vám nabízíme ke koupi samostatně stojící podsklepený rodinný dům o 2 nadzemních podlažích. Součástí prodeje je hospodářská budova (cca 30 m²) a zahrada s pergolou v Bohumíně - Skřečůň na ul. Myslivecká.

Stávající dispozici domu lze upravit. V současnosti dům o zastavěné ploše cca 110 m² má 2 bytové jednotky:
přízemí - kuchyň, 2 prostorné pokoje, koupelna, WC, předsíň, balkón,
1. patro - kuchyň, 2 pokoje, koupelna, WC, předsíň, balkón, půda.
Rekonstrukcí domu podle svých představ získáte útulné a moderní bydlení.

Dům z 50. let prošel hlavní přístavbou a nástavbou v roce 1977 a následně částečnou rekonstrukcí interiéru.

Rodinný dům má část oken plastových, střešní krytina pozink.
Podlahy převážně dřevěné, chodba a sociální zařízení dlažba.
Rozvody elektro a vody původní.

Rodinný dům je napojen na všechny inženýrské sítě (vodovod, kanalizace, elektřina, plyn).

Vytápění domu je řešeno plynovým kotlem. Přístup k nemovitosti po městské komunikaci.

Dům je postaven v rodinné zástavbě, v klidném prostředí.

Ideální rodinné bydlení.

Dobrá dostupnost do Ostravy, Orlové i Polska.

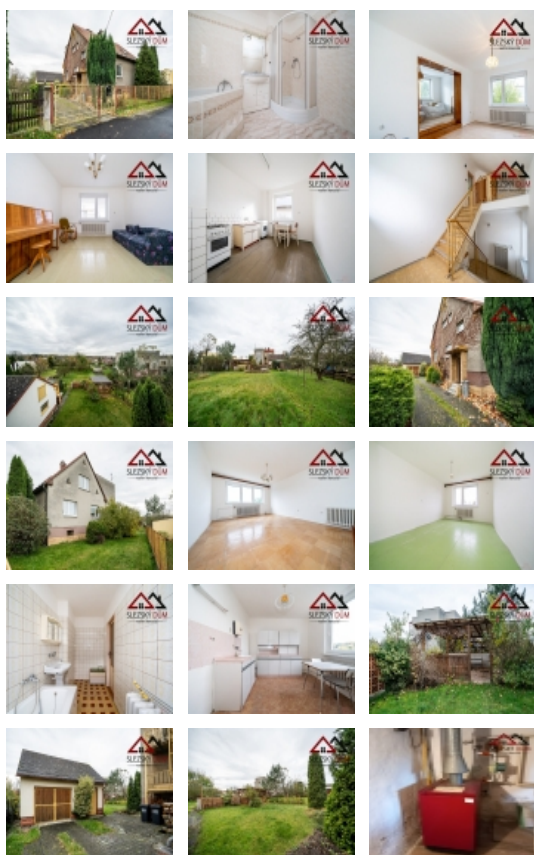
Financování zajišťuji vlastním partnerem bezplatně.

Pro více informací nebo prohlídku volejte t. 725 293 477.

CENA: (za nemovitost) **4 900 000,- Kč**

Informace o nemovitosti

Počet podlaží objektu 2



Nemovitost nabízí



**Realitní kancelář SLEZSKÝ
DŮM s.r.o.**

Prodej samostatného RD, 222 m2, Bohumín, Skřečůň (okres Karviná)

Realitní makléř**Ing. Miroslava Gilová**

Mobil: +420 725 293 477

info2@slezsky-dum.cz

Druh objektu	smíšená
Stav objektu	dobrý
Energetická třída	G - Mimořádně neekonomická
Počet podlaží pod zemí	1
Vybavení	balkon sklep
Umístění objektu	centrum
Topení	Ústřední - plynové
Voda	dálkový vodovod
Odpad	Městská kanalizace
Plyn	Zaveden
Zastavěná plocha (m2)	140
Plocha parcely (m2)	1037
Užitná plocha (m2)	222
Komunikace	asfaltová
Inženýrské sítě	Vodovod Kanalizace Plyn
Charakter okolní zástavby	obytná
Poloha objektu	samostatný