

Prodej kanceláří, Pardubice, Zelené Předměstí



**M&M reality holding, a.s.**



## Prodej nebytového prostoru v Pardubicích, ul. třída Míru

ČÍSLO ZAKÁZKY: 864424 TYP ZAKÁZKY: prodej

LOKALITA: Pardubice, Zelené Předměstí, třída Míru

### Prodej nebytového prostoru v Pardubicích, ul. třída Míru

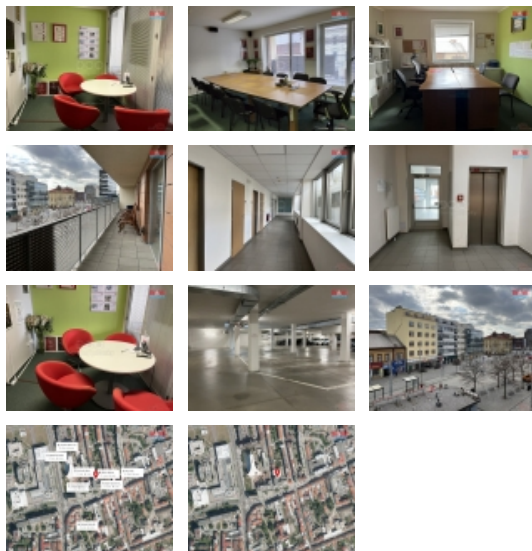
Nabízíme Vám ke koupi nebytový prostor v samém centru Pardubic, ul. třída Míru o dispozici 3 kanceláře, 2 zasedací místnosti, recepce, prostorná ložie 21,71 m<sup>2</sup>. Kanceláře se nachází v budově, která byla kolaudována v r. 2008, je v osobním vlastnictví a jeho podlahová plocha činí 120 m<sup>2</sup>. Prostory se nachází ve 3. nadzemním podlaží, ohřev vody a vytápění je zajištěno dálkovým rozvodem. V nebytovém prostoru je klimatizační jednotka. Dle přání klienta je možná změna užívání na bytovou jednotku.

Zajímavý nebytový prostor s velkým potenciálem je v tuto chvíli tržně pronajat. Veškerá občanská vybavenost je v pěším dosahu, prodej bytu v této lokalitě je velmi výjimečný. Hledáte zajímavou nemovitost v centru města, kde využijete veškerých výhod s tím spojených, pak kontaktujte realitní makléřku Andreu Jirouškovou která Vám poskytne veškeré informace a osobně Vás provede. Možnost dokoupení parkovacího stání přímo pod domem.

CENA: (za nemovitost) **8 499 000,- Kč**

### Informace o nemovitosti

Číslo podlaží v domě	3
Počet podlaží objektu	1
Druh objektu	cihlová
Stav objektu	velmi dobrý
Vlastnictví	osobní
Vybavení	balkon výtah
Umístění objektu	centrum



### Nemovitost nabízí



### M&M reality holding a. s.

Krakovská 1675/2  
Praha - Nové Město  
11000

Prodej kanceláří, Pardubice, Zelené Předměstí

**Realitní makléř**



**Jiroušková Andrea**

Telefon: 296 399 006

[info@mmreality.cz](mailto:info@mmreality.cz)

<b>Topení</b>	Ústřední - dálkové Klimatizace
<b>Doprava</b>	vlak silnice MHD
<b>Elektřina</b>	230 V
<b>Voda</b>	dálkový vodovod
<b>Odpad</b>	Městská kanalizace
<b>Občanská vybavenost</b>	Škola Školka Zdravotnická zařízení Pošta Kompletní síť obchodů a služeb
<b>Rok kolaudace</b>	2008
<b>Parkování</b>	u domu (veřejné)
<b>Orientace</b>	
<b>Počet míst k parkování</b>	1
<b>Ostatní</b>	Bezbariérový přístup Výtah
<b>Užitná plocha (m2)</b>	120
<b>Inženýrské sítě</b>	Vodovod Kanalizace Plyn
<b>Druh prostor</b>	Kanceláře