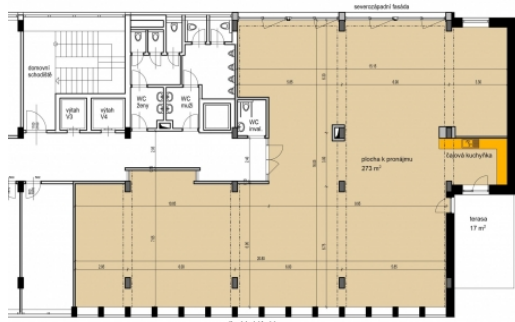


Pronájem kanceláří, Brno, Veverí (okres Brno-město)

**GAUTE**  
REALITNÍ SPOLEČNOST

VOLEJTE ZDARMA  
800 194 125

[www.gaute.cz](http://www.gaute.cz)  
Lidická 26, Brno



## Nemovitost nabízí



### GAUTE, a.s.

Brno  
Lidická 26  
602 00

## Kancelář výměra 273 m<sup>2</sup>, pronájem, Brno - střed, ul. Mezírka

ČÍSLO ZAKÁZKY: 52028 TYP ZAKÁZKY: pronájem

LOKALITA: Brno, Veverí (okres Brno-město), Mezírka

### Kancelář výměra 273 m<sup>2</sup>, pronájem, Brno - střed, ul. Mezírka

Navrhněte si své kancelářské prostory dle Vašich představ a na míru od architekta. Nabízíme Vám aktuálně zcela otevřený prostor v 6.NP o výměře 273 m<sup>2</sup>, terasu s přímým vstupem 17 m<sup>2</sup>, dále vlastní kuchyňku a možnost vlastního sociálního zařízení.

Tento prostor se nachází v moderně navržené a nově rekonstruované kancelářské budově na ul. Mezírka, v centru Brna. Jde o jedinečné místo pro Vaši kancelář s výbornou dostupností pro vaši klientelu.

!! Náš - Váš prostor je v 6.NP s krásným výhledem na centrum města orientován na 2 světové strany - viz plánek, obě stěny místnosti jsou z větší části prosklené. !!

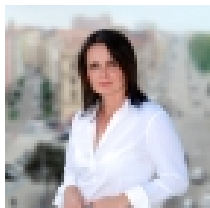
Možnosti úpravy: úprava do základní dispozice je v režii majitele

- pomocí SDK příček s výmalbou, strop obložený deskami Cetris, rámy skeletu v pohledovém betonu
- interiérové dveře s ocelovou zárubní
- elektroinstalace rozvody v soklových lištách a v celém prostoru 4 floorboxy
- kulaté stropní LED osvětlení

Vybavení budovy:

- 2 výtahy
- klimatizace
- hliníková okna
- na každém patře sociální zařízení zvlášť pro muže a ženy
- vrátnice v přízemí budovy
- parkování
- internet Netflix
- skladové prostory v 1.PP

Doporučuji prohlídku!

**Pronájem kanceláří, Brno, Veverí (okres Brno-město)****Realitní makléř****Alice Waagnerová**

Mobil: +420 731 185 908

[waagnerova@gaute.cz](mailto:waagnerova@gaute.cz)**CENA:** (za m2 / rok) **3 899,- Kč****Informace o nemovitosti**

Číslo podlaží v domě	6
Počet podlaží objektu	7
Celková podlahová plocha (m2)	273
Druh objektu	skeletová
Stav objektu	po rekonstrukci
Energetická třída	G - Mimořádně nevhodná
Počet podlaží pod zemí	1
Bezbariérový byt	ano
Umístění objektu	centrum
Telekomunikace	Internet
Odpad	Městská kanalizace
Plyn	Zaveden
Rok rekonstrukce	2017
Parkování	garáž
Ostatní	Bezbariérový přístup Garáž Parkoviště
Užitná plocha (m2)	273
Plocha kanceláří (m2)	273
Inženýrské sítě	Kanalizace Plyn
Charakter okolní zástavby	obchodní a obytná
Poloha objektu	rohový
Druh prostor	Kanceláře
K dispozici od	01.05.2024

Pronájem kanceláří, Brno, Veverí (okres Brno-město)