

Prodej řadového RD, 85 m2, Nučice (okres Praha-západ)



Prodej dvoupodlažního rodinného domu 3+kk 85 m2, pozemek 310 m2, terasa s pergolou, zahrada, bazén,

ČÍSLO ZAKÁZKY: 57661 TYP ZAKÁZKY: prodej

LOKALITA: Nučice (okres Praha-západ), Paderlíkova

Prodej dvoupodlažního rodinného domu 3+kk 85 m2, pozemek 310 m2, terasa s pergolou, zahrada, bazén,

Nabízíme Vám k prodeji exkluzivní dvoupodlažní rodinný dům 3+kk 85 m2 na pozemku o rozměrech 310 m2 v klidné lokalitě Praha-západ, Nučice u Rudné.

V komfortním obývacím pokoji je moderní kuchyň s výhledem do ulice a z druhé strany přímý vstup na terasu a do vaší soukromé zahrady s bazénem. Při chladnějších nebo romantických večerech můžete doladit atmosféru se zapáleným designovým krbem.

Po kvalitních dřevěných schodech se dostanete do druhého patra, kde se nachází 2 ložnice se samostatnými vchody a každá z nich je prakticky orientovaná na jinou světovou stranu. Dále je zde koupelna vybavená vanou, samostatný záchod, technická místnost a možnost odložit sezonní věci do půdních prostor.

V přízemí je menší předsiň a WC.

Na pozemku jsou 2 parkovací místa a vjezd elektricky posuvnou branou.

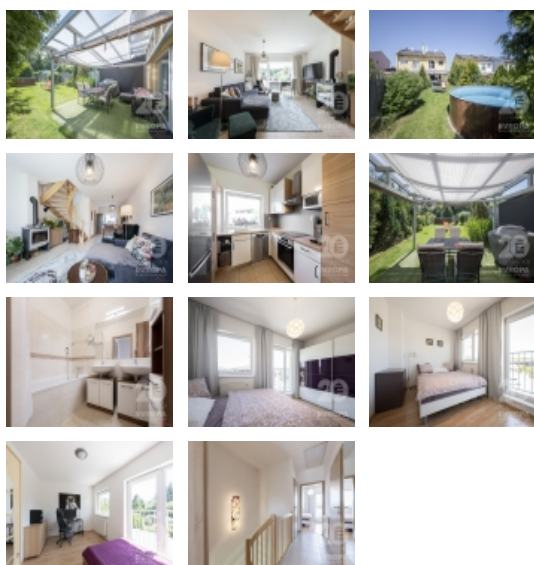
Obec Nučice je jedinečná svým umístěním a občanskou vybaveností. Nachází se zde MŠ, ZŠ, obecní úřad, pošta, prodejna smíšeného zboží, pekárna, restaurace, dětské hřiště, lidový dům a v neposlední řadě fotbalové hřiště, workoutové hřiště a tenisové kurty. V blízkosti je i Golf Resort Albatross.

V Nučicích oceníte také velice dobrou dostupnost do Prahy. Na metro Zličín se dostanete autem za 11 minut, autobusem pojedete na Zličín 20 minut a vlak vás za 27 minut jízdy doveze na Smíchov.

CENA: (za nemovitost) **9 980 000,- Kč**

Informace o nemovitosti

Počet podlaží objektu	2
Druh objektu	cihlová
Stav objektu	velmi dobrý
Energetická třída	C - Úsporná
Vybavení	terasa



Nemovitost nabízí

EVROPA realitní kancelář

Václavské náměstí

Realitní makléř



Jiří Švec

Mobil: +420 605 810 888

jiri.svec@rkevropa.cz

Prodej řadového RD, 85 m2, Nučice (okres Praha-západ)

Umístění objektu	centrum
Telekomunikace	Internet
Ostatní rozvody	Kabelové rozvody
Topení	Ústřední - plynové
Doprava	vlak dálnice silnice autobus
Voda	dálkový vodovod
Odpad	Městská kanalizace
Plyn	Zaveden
Zastavěná plocha (m2)	85
Plocha parcely (m2)	310
Ostatní	Bazén Parkoviště
Užitná plocha (m2)	85
Komunikace	betonová
Inženýrské sítě	Vodovod Kanalizace Plyn
Poloha objektu	řadový