

Pronájem bytu 1+1, 29 m², OV, Světlá nad Sázavou, Leštinka (okres Havlíčkův Brod)



Pronájem bytu 1+1, 29 m², OV, Světlá nad Sázavou, Leštinka (okres Havlíčkův Brod)

ČÍSLO ZAKÁZKY: 26210 TYP ZAKÁZKY: pronájem

LOKALITA: Světlá nad Sázavou, Leštinka (okres Havlíčkův Brod)

Pronájem bytu 1+1, 29 m², OV, Světlá nad Sázavou, Leštinka (okres Havlíčkův Brod)

+popl. 3300, , Hledáte bydlení v naprostém klidu uprostřed krásné přírody? Mám pro Vás skvělou nabídku pronájmu bytové jednotky o dispozici 1+1 umístěnou v 1. nadzemním podlaží s užžitnou plochou 29,62 m. Tato bytová jednotka je součástí úžasného bytového domu v obci Leštinka nacházející se nedaleko města Světlá nad Sázavou. Toto místo je ideální volbou pro ty, kteří hledají klidné bydlení v blízkosti přírody s možností rychlé dostupnosti do města, neboť autem ve Světlé nad Sázavou jste za 6 minut a nedaleko od domu se nachází vlaková zastávka Smrčná, odkud se dostanete do města pohodlně za 12 minut.

Dispoziční členění této bytové jednotky: chodba (vestavná skříň), koupelna (WC, sprchový kout, umyvadlo, zrcadlo), kuchyně (nová kuchyňská linka, sklokeramická deska, trouba, digestoř), pokoj. Výhodou tohoto bytu je, že si ho můžete plně vybavit dle vlastních představ. K parkování je vyhrazené soukromé parkoviště přímo u domu. Pro pohodlný pohyb v rámci budovy můžete využít výtah. Vytápění bytu zajišťuje tepelné čerpadlo.

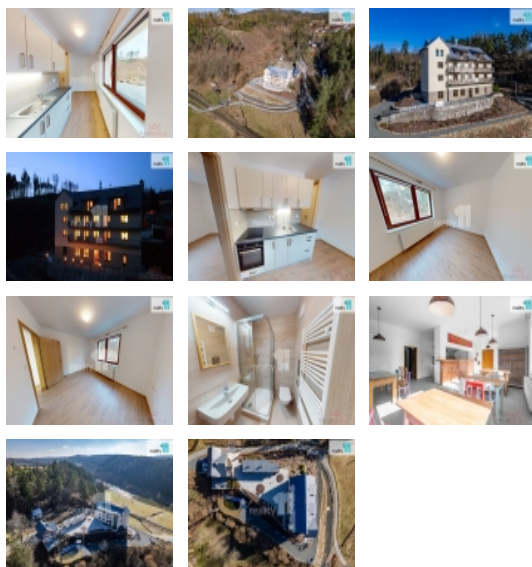
Naprostou bombou je toto místo pro milovníky turistiky a cyklistiky, jelikož v okolí se nachází mnoho výletních tras, které vedou skrze přírodní rezervaci Stvořidla. Pro sportovce může být lákadlem také čtyři kilometry dlouhá cyklostezka začínající nedaleko od domu a končící ve Světlé nad Sázavou.

Třešničkou na dortu je potom společenská místnost v 1. podzemním podlaží, která je plně k dispozici všem nájemníkům bytového domu.

Měsíční nájemné pro tuto bytovou jednotku je 8 000 Kč + poplatky za služby ve výši 3 300 Kč. Při podpisu nájemní smlouvy zájemce hradí nájemné včetně poplatků za služby, vratnou kauci a odměnu realitní kanceláři.

V tomto bytovém domě momentálně nabízíme k pronájmu celkem 13 moderních bytových jednotek a Vy máte jedinečnou možnost vybrat si bydlení v kterékoliv z nich. K dispozici máme 3D virtuální prohlídku, kterou na vyžádání velmi rádi zašleme.

Nezmeškejte tuto příležitost a kontaktujte mě pro další informace či osobní prohlídku, kde Vám velmi rád ukážu všechny nabízené



Nemovitost nabízí

Reality 11

Realitní makléř



Bc. Jaroslav Fišer

Telefon: 608 475 705

Mobil: 608 475 705

fiser@reality11.cz

Pronájem bytu 1+1, 29 m2, OV, Světlá nad Sázavou, Leštinka (okres Havlíčkův

CENA: (za měsíc) **8 000,- Kč**

Informace o nemovitosti

Dispozice bytu	1+1
Číslo podlaží v domě	1
Počet podlaží objektu	3
Celková podlahová plocha (m2)	29
Druh objektu	cihlová
Stav objektu	novostavba
Energetická třída	G - Mimořádně nevhodná
Vlastnictví	osobní
Vybaveno	Nezařízeno
Užitná plocha (m2)	29