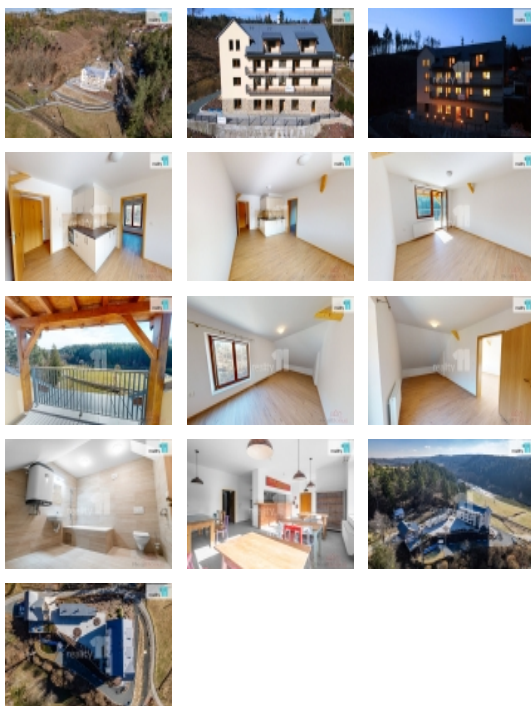


Pronájem bytu 2+kk, 60 m2, OV, Světlá nad Sázavou, Leštinka (okres Havlíčkův Brod)



Pronájem bytu 2+kk, 60 m2, OV, Světlá nad Sázavou, Leštinka (okres Havlíčkův Brod)

ČÍSLO ZAKÁZKY: 26198 TYP ZAKÁZKY: pronájem

LOKALITA: Světlá nad Sázavou, Leštinka (okres Havlíčkův Brod)

Pronájem bytu 2+kk, 60 m2, OV, Světlá nad Sázavou, Leštinka (okres Havlíčkův Brod)

+popl. 4000, , Hledáte bydlení v naprostém klidu uprostřed krásné přírody? Mám pro Vás skvělou nabídku pronájmu bytové jednotky o dispozici 2+kk umístěnou ve 3. nadzemním podlaží s užitnou plochou 60 m. Tato bytová jednotka je součástí úžasného bytového domu v obci Leštinka nacházející se nedaleko města Světlá nad Sázavou. Dominantou tohoto bytu je krásný výhled na řeku Sázavu. Toto místo je ideální volbou pro ty, kteří hledají klidné bydlení v blízkosti přírody s možností rychlé dostupnosti do města, neboť autem ve Světlé nad Sázavou jste za 6 minut a nedaleko od domu se nachází vlaková zastávka Smrčná, odkud se dostanete do města pohodlně za 12 minut.

Dispoziční členění této bytové jednotky: chodba (vestavná skříň), koupelna (WC, vana, umyvadlo, zrcadlo), obývací pokoj s kuchyňským koutem (nová kuchyňská linka, sklokeramická deska, trouba, digestoř), ložnice a balkón. Výhodou tohoto bytu je, že si ho můžete plně vybavit dle vlastních představ. K parkování je vyhrazené soukromé parkoviště přímo u domu. Pro pohodlný pohyb v rámci budovy můžete využít výtah. Vytápění bytu zajišťuje tepelné čerpadlo.

Naprostou bombou je toto místo pro milovníky turistiky a cyklistiky, jelikož v okolí se nachází mnoho výletních tras, které vedou skrze přírodní rezervaci Stvořidla. Pro sportovce může být lákadlem také čtyři kilometry dlouhá cyklostezka začínající nedaleko od domu a končící ve Světlé nad Sázavou.

Třešničkou na dortu je potom společenská místnost v 1. podzemním podlaží, která je plně k dispozici všem nájemníkům bytového domu.

Měsíční nájemné pro tuto bytovou jednotku je 15 000 Kč + poplatky za služby ve výši 4000 Kč. Při podpisu nájemní smlouvy zájemce hradí nájemné včetně poplatků za služby, vratnou kauci a odměnu realitní kanceláři.

V tomto bytovém domě momentálně nabízíme k pronájmu celkem 13 moderních bytových jednotek a Vy máte jedinečnou možnost vybrat si bydlení v kterékoliv z nich. K dispozici máme 3D virtuální prohlídku, kterou na vyžádání velmi rádi zašleme.

Nemovitost nabízí

Reality 11

Pronájem bytu 2+kk, 60 m2, OV, Světlá nad Sázavou, Leštinka (okres Havlíčkův Brod)

Realitní makléř



Bc. Jaroslav Fišer

Telefon: 608 475 705

Mobil: 608 475 705

fiser@reality11.cz

CENA: (za měsíc) **15 000,- Kč**

Informace o nemovitosti

| | |
|-------------------------------|------------------------|
| Dispozice bytu | 2+kk |
| Číslo podlaží v domě | 3 |
| Počet podlaží objektu | 3 |
| Celková podlahová plocha (m2) | 60 |
| Druh objektu | cihlová |
| Stav objektu | novostavba |
| Energetická třída | G - Mimořádně nevhodná |
| Vlastnictví | osobní |
| Vybavení | balkon |
| Vybaveno | Nezařízeno |
| Užitná plocha (m2) | 60 |