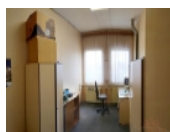
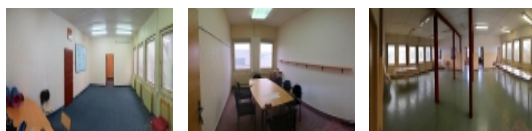


Pronájem komerčního objektu : Administrativní b., Hořovice (okres Beroun)



## Nájem kanceláří / ubytovny HOŘOVICE, cca 100 až 700 m2, dlouhodobě

ČÍSLO ZAKÁZKY: 2218 TYP ZAKÁZKY: pronájem

LOKALITA: Hořovice (okres Beroun), Sklenářka

### Nájem kanceláří / ubytovny HOŘOVICE, cca 100 až 700 m2, dlouhodobě

Nabízíme k nájmu Nebytové prostory v býv. Administrativní budově, Samostatné místnosti , jídelna, WC a šatny. Vlastní vstup. I po částech...

Velikost prostor: od cca 100 m2 do 700 m2, 1 Patro.

Cena nájmu : 100 Kč/ m2/ měsíc, nebo dohodou dle úprav,

Prostory v celém prvním patře, část pod vlastní uzavřením ( 1/3 ), velkokapacitní zázemí vč. sprchy a šaten. Vše donedávna využíváno, uvolněno a čeká na zájemce. Upřednostněny větší celky. Podlaží přístupno 2x schodištěm, vytápěno, vlastní měření energií. Místnosti od 18 ti metrů, dále bývalá jídelna - OpenSpace cca 108m2 + zázemí pro kuchyni. Prostory vhodné jako kanceláře, Ubytovna nebo školní či technické zařízení. Prohlídky možno po zavolání ihned.

### Nemovitost nabízí

#### ARCHA - průmyslová kancelář spol s.r.o.

Praha 5 - Košíře, BUSINESS CENTRUM KLAMOVIKA, Plzeňská 155/113, PSČ 15000

### Realitní makléř

#### ČERNÝ Pavel

Mobil: +420 608 827 778

[archa.sklady@seznam.cz](mailto:archa.sklady@seznam.cz)

----- 2022 -----

ARCHA - průmyslová kancelář ( Praha, Beroun ),

[archa.sklady@seznam.cz](mailto:archa.sklady@seznam.cz) ,

Mobil: 608 827 778 ,

Nabídka - vše : [www.archacs.cz](http://www.archacs.cz) ,

-Prodej a pronájem skladů/dílen/kanceláří

-Prodej pozemků pro průmysl

-Výstavba skladů/dílen/areálů pro logistiku

**CENA:**

(za m2 / měsíc)

**100,- Kč**

### Informace o nemovitosti

Číslo podlaží v domě

1

Druh objektu

smíšená

Stav objektu

dobrý

Umístění objektu

okrajová zástavba

**Pronájem komerčního objektu : Administrativní b., Hořovice (okres Beroun)**

<b>Vybaveno</b>	Částečně zařízeno
<b>Topení</b>	Ústřední - plynové
<b>Účel budovy</b>	Administrativní b.
<b>Jiné plochy (m2)</b>	300
<b>Plocha kanceláří (m2)</b>	8
<b>Druh stavby</b>	budova/y, hala/y
<b>Poloha objektu</b>	samostatný
<b>Druh prostor</b>	Kanceláře