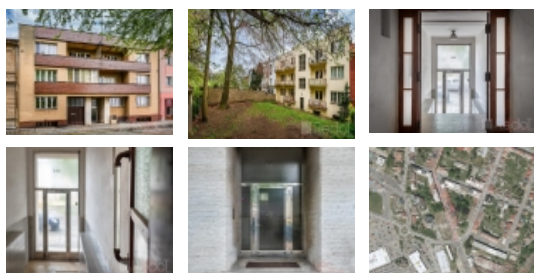


Prodej nájemního domu, Jičín, Valdické Předměstí



Nemovitost nabízí

Redot, s.r.o.

Realitní makléř



Ondřej Černianský

Mobil: 739 222 222

redot@redot.cz

Poloviční podíl na činžovním domě s 643 m² bytů v centru Jičína

ČÍSLO ZAKÁZKY: ND00497 TYP ZAKÁZKY: prodej

LOKALITA: Jičín, Valdické Předměstí, Fügnerova

Poloviční podíl na činžovním domě s 643 m² bytů v centru Jičína

V exkluzivním zastoupení majitele vám nabízíme výjimečnou investiční příležitost - koupi ideální poloviny jedinečného funkcionalistického činžovního domu v centru historického města Jičína, v kterém naleznete kompletní infrastrukturu v pěší dostupnosti.

Jedná se o řadový městský dům s čistou bytovou plochou 643 m² s původně 6 velkorysími byty, který je nyní vhodně upraven na 9 nájemních jednotek a jednu prostornou garáž. Bytový dům má tři nadzemní a jedno podzemní podlaží o výměře 155 m² s možností využití pro komerční účely.

Nemovitost se nachází pouhých 300 metrů od autobusového i vlakového nádraží, zároveň jen 700 metrů od Valdštejnova náměstí a 200 metrů od obchodních domů Kaufland a Lidl. V okolí jsou dostupné veškeré základní služby a městská infrastruktura.

V současné době je pronajato 7 jednotek a 2 jsou připraveny k rekonstrukci. Dům má nová okna, zrekonstruované stoupačky a většinu bytů.

Neváhejte nás kontaktovat, rádi vám poskytneme kompletní informace a zajistíme prohlídku tohoto nevšedního domu a vy si můžete zajistit velmi zajímavý a stabilní příjem z výnosu dobře investovaných finančních prostředků.

CENA: (za nemovitost) **10 900 000,- Kč**

Informace o nemovitosti

Počet podlaží objektu	4
Celková podlahová plocha (m ²)	643
Druh objektu	smíšená
Stav objektu	dobrý
Energetická třída	G - Mimořádně nevhodná
Vlastnictví	osobní
Počet podlaží pod zemí	1
Vlastní pozemek (m ²)	575

Prodej nájemního domu, Jičín, Valdické Předměstí

Plocha balkonu (m2)	58
Plocha sklepu (m2)	154
Vybavení	balkon
Umístění objektu	centrum
Vybaveno	Možno zařídit
Doprava	vlak
Odpad	Městská kanalizace
Plyn	Zaveden
Stáří objektu	1945
Počet míst k parkování	1
Zdroj teplé vody	karma
Zastavěná plocha (m2)	319
Užitná plocha (m2)	865
Počet bytů - celkem	6
Nebytové prostory (m2)	154