

Prodej samostatného RD, 166 m<sup>2</sup>, Týnec nad Sázavou (okres Benešov)



## Prodej RD 5+1, 166 m<sup>2</sup>, pozemek 758 m<sup>2</sup>, Týnec nad Sázavou

ČÍSLO ZAKÁZKY: PP6260224 TYP ZAKÁZKY: prodej  
- Týnec

LOKALITA: Týnec nad Sázavou (okres Benešov), Příčná

### Prodej RD 5+1, 166 m<sup>2</sup>, pozemek 758 m<sup>2</sup>, Týnec nad Sázavou

Hledáte pěkný rodinný dům s moderním vybavením a dostatkem prostoru pro celou rodinu? Tak to jste na správném místě. Nabízíme Vám k prodeji prostorný dům po rekonstrukci z roku 2016, o dvou nadzemních podlažích a jednom podzemním podlaží. S užitnou plochou 167 m<sup>2</sup> a pozemkem 758 m<sup>2</sup> se nachází v krásné zástavbě vil a rodinných domů v obci Týnec nad Sázavou.

#### Dispozice

1.NP: zádveř s šatní a botní stěnou, chodba, toaleta s umyvadlem, předsiň, kuchyň, obývací pokoj s přímým vstupem na zahradu, dětský pokoj, ložnice, koupelna rohovou vanou a toaletou.

2.NP: dřevěné schodiště, chodba, velký obývací pokoj se vstupem na zimní zahradu, ložnice, koupelna se sprchovým koutem a kuchyňskou linkou, toaleta, velká komora (půdní prostor), 2 menší komora, terasa a pod střešou prostorná půda ? velký úložný prostor.

1.PP ? dům je částečně podsklepen, je zde kotelna a sklep.

#### Zahrada

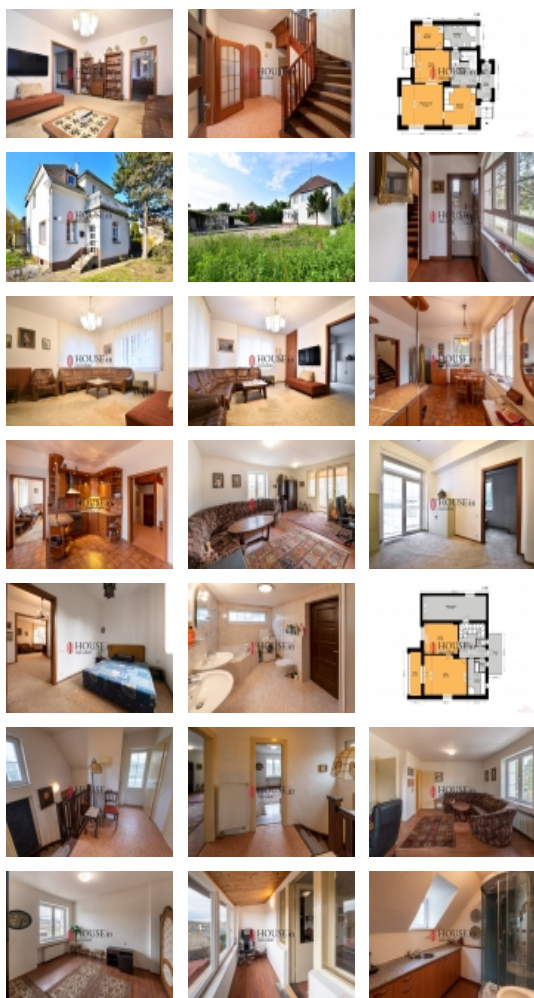
Ze zahrady byly odvezeny buňky a je možné ji upravit a zatravnit. Jak by tato zahrada mohla vypadat je zobrazeno na fotografii s názvem ?vizualizace?. Na pozemku je současné době situována kolna (garáž + dílna) ze škvárobetonových tvárnic a střešní eternitovou krytinou, která se dá jednoduše odstranit.

#### Vybavení obývací části domu

Kuchyňská linka (elektrický sporák s troubou, digestoř, lednice s mrazákem), nábytek dle fotografií, (2 ks nábytku ? masivní skříň a psací stůl jsou starožitným nábytkem /Gerstl/ nejsou součástí kupní ceny, cena je 100 tis Kč, v případě nezájmu, bude tento nábytek majitelem z bytu odvezen). Pozn.: obrazy a osobní věci budou rovněž z bytu majitelem odvezeny. Na podlaže je položena plovoucí podlaha, koberec a dlažba.

#### Technicky + další vybavení

Dům byl postavený v roce 1935, prošel celkovou rekonstrukcí v roce 2016 a byl zateplen (desky z fasádního pěnového polystyrénu s tenkovrstvou omítkou) a vyměněny byly všechny okna za plastová, dům je postaven z plných pálených cihel, zastřešení tvoří dřevěná sedlová a valbová konstrukce a pultová konstrukce s celoplošným bedněním a střešní krytinou z živичného šindele. O teplo a ohřev vody v domě se stará plynový kotel a rozvod z něho je kombinován s



Prodej samostatného RD, 166 m<sup>2</sup>, Týnec nad Sázavou (okres Benešov)

## Nemovitost nabízí

House IN

## Realitní makléř



### Petr Procházka

Mobil: +420 777 211 511

[petr.prochazka@housein.cz](mailto:petr.prochazka@housein.cz)

**CENA:** (za nemovitost) **9 900 000,- Kč**

## Informace o nemovitosti

Druh objektu	cihlová
Stav objektu	velmi dobrý
Energetická třída	F - Velmi nevhodná
Vybavení	terasa sklep
Umístění objektu	centrum
Telekomunikace	Telefon Internet
Topení	Ústřední - plynové
Doprava	vlak autobus
Voda	dálkový vodovod
Odpad	Městská kanalizace
Plyn	Zaveden
Zastavěná plocha (m <sup>2</sup> )	166
Plocha parcely (m <sup>2</sup> )	758
Užitná plocha (m <sup>2</sup> )	166
Komunikace	asfaltová
Inženýrské sítě	Vodovod Kanalizace Plyn
Charakter okolní zástavby	obytná
Poloha objektu	samostatný

Prodej samostatného RD, 166 m<sup>2</sup>, Týnec nad Sázavou (okres Benešov)