

Prodej rekreačního objektu, Hředle (okres Beroun)



## M&M reality holding, a.s.



### Prodej krásné chaty na Křivoklátsku - obec Hředle

ČÍSLO ZAKÁZKY: 861594 TYP ZAKÁZKY: prodej

LOKALITA: Hředle (okres Beroun)

#### Prodej krásné chaty na Křivoklátsku - obec Hředle

Nabízíme krásnou chatu zasazenou do lúna křivoklátských lesů, kde šum stromů a zpěv ptáků tvoří kouzelnou atmosféru, kterou si ihned zamilujete. Tento klenot leží v klidné lesní lokalitě, mezi hrady Křivoklát a Žebrák, v obci Hředle.

Chata je velmi prostorná a vhodná k celoročnímu užívání. V přízemí je krásná zasklená terasa s příjemným posezením a nádherným výhledem na okolní krajinu. Dále je zde velký obývací pokoj spojený s malou kuchyňkou a malá koupelna + WC.

V podkroví jsou další 3 pokoje a malá společenská místnost. U chaty je také garáž a místnost pro uskladnění zahradního náčiní.

Na vlastním oploceném pozemku je vodovodní vrt a voda je zavedená do chaty. Odpady jsou svedené do jímky s přepadem. Vytápění chaty zajišťuje krb s teplovzdušnými průduchy, případně elektrická akumulární kamna. Nové rozvody elektroinstalace.

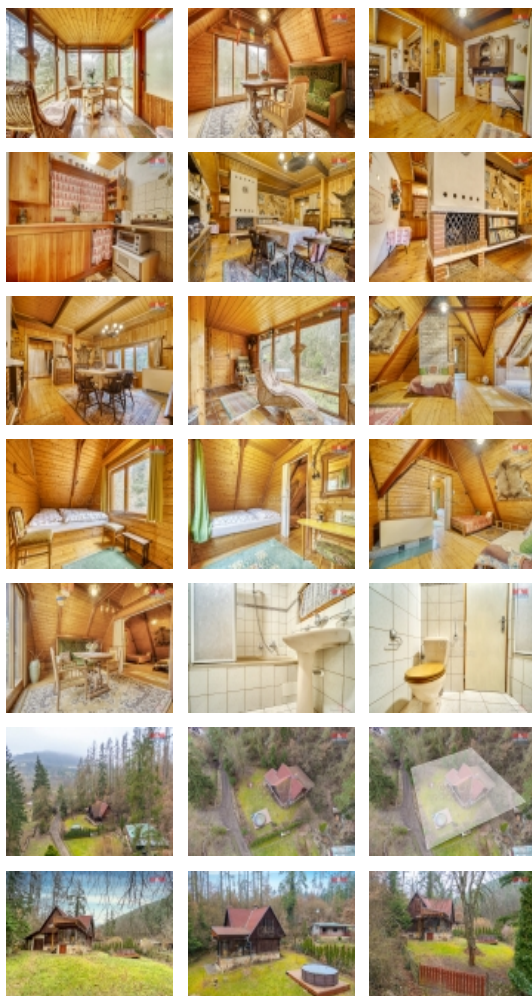
Chata má kamennou podezdívku, je z dřevěného sendviče, podsklepená a střecha je ze šindele.

Pro další informace nebo osobní prohlídku volejte.

**CENA:** (za nemovitost) **4 349 000,- Kč**

#### Informace o nemovitosti

|                       |             |
|-----------------------|-------------|
| Počet podlaží objektu | 1           |
| Druh objektu          | dřevěná     |
| Stav objektu          | velmi dobrý |



## Prodej rekreačního objektu, Hředle (okres Beroun)

## Nemovitost nabízí



## M&amp;M reality holding a. s.

Krakovská 1675/2  
Praha - Nové Město  
11000

## Realitní makléř



## Heidenreich Robin

Telefon: 296 399 006  
[info@mmreality.cz](mailto:info@mmreality.cz)

|                        |  |
|------------------------|--|
| Vlastnictví            | osobní   |
| Vlastní pozemek (m2)   | 473  |
| Vybavení               | sklep<br>zahrada                               |
| Umístění objektu       | okrajová zástavba                              |
| Topení                 | Lokální - tuhá paliva<br>Ústřední - elektrické |
| Doprava                | silnice<br>autobus                             |
| Elektřina              | 230 V<br>380 V                                 |
| Voda                   | vlastní studna                                 |
| Odpad                  | Septik   |
| Občanská vybavenost    | Kompletní síť obchodů a služeb                 |
| Rok kolaudace          | 1979   |
| Parkování              | u domu (veřejné)                               |
| Počet míst k parkování | 2  |
| Zdroj teplé vody       | bojler   |
| Ostatní                | Plot<br>Garáž                                  |
| Užitná plocha (m2)     | 82   |
| Inženýrské sítě        | Vodovod  |
| Poloha objektu         | samostatný                                     |