

Prodej nájemního domu, Plzeň, Jižní Předměstí (okres Plzeň-město)



M&M reality holding, a.s.



Prodej podílu o velikosti 1/12 nájemního domu, Plzeň

ČÍSLO ZAKÁZKY: 865064 TYP ZAKÁZKY: prodej

LOKALITA: Plzeň, Jižní Předměstí (okres Plzeň-město), Vrchlického

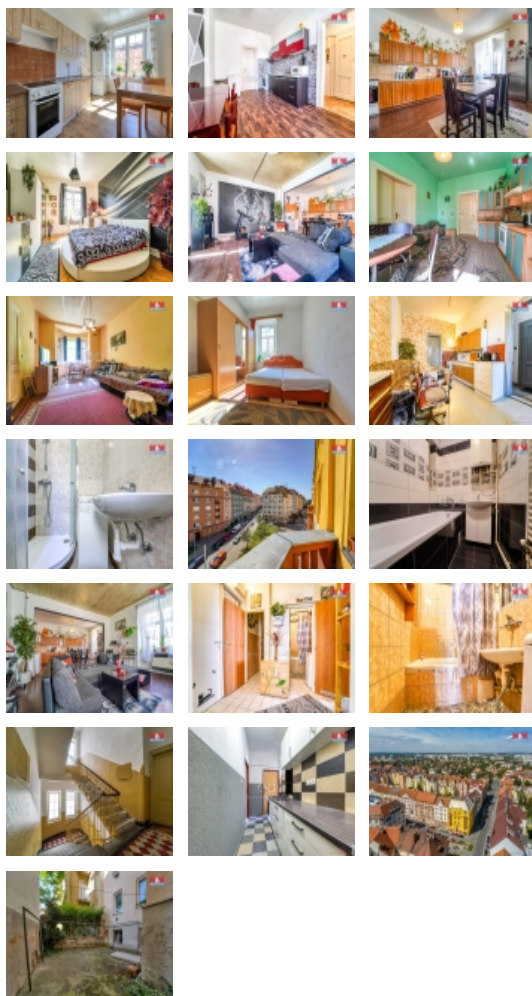
Prodej podílu o velikosti 1/12 nájemního domu, Plzeň

Nabízíme Vám skvělou investiční příležitost, prodej podílu 1/12 činžovního domu v Plzni ul. Vrchlického. V cihlovém, bytovém domě se nachází 4 nadzemní podlaží, na každém z těchto podlaží jsou 3 bytové jednotky. Dohromady tedy 12 bytových jednotek (55 m² až 77 m²). 6 bytů je o dispozici 2+kk a 6 bytů je o dispozici 3+kk. Celková plocha bytů činí 820 m² a půdní prostory o celkové rozloze 275 m². Celý dům je udržovaný a čistý a je v dobrém technickém stavu, nevyžadující žádnou nákladnou péči nebo investici. V suterénu domu se nachází sklepní prostory o celkové rozloze 92 m². K domu náleží nebytové prostory o celkové rozloze 76 m². Ohřev teplé vody zajišťuje elektrický bojler, topení WAW, 2 byty vlastní plynový kotel na topení a ohřev vody. Objekt je dlouhodobě plně obsazen platícími nájemníky. Nedaleko domu se nachází Fakultní nemocnice Bory, zastávka MHD. V blízkosti veškerá občanská vybavenost. Pro více informací o výnosnosti a nákladech spojených s provozem domu kontaktujte makléře

CENA: (za nemovitost) **3 500 000,- Kč**

Informace o nemovitosti

Číslo podlaží v domě	4
Počet podlaží objektu	1
Druh objektu	cihlová
Stav objektu	dobrý
Vlastnictví	osobní
Vlastní pozemek (m ²)	328
Vybavení	sklep



Prodej nájemního domu, Plzeň, Jižní Předměstí (okres Plzeň-město)

Nemovitost nabízí



M&M reality holding a. s.

Krakovská 1675/2
Praha - Nové Město
11000

Realitní makléř



Tožičková Veronika

Telefon: 296 399 006
info@mmreality.cz

Umístění objektu	centrum
Vybaveno	Nezařazeno
Topení	Lokální - plynové Ústřední - plynové
Doprava	silnice MHD
Elektřina	230 V
Odpad	Městská kanalizace
Plyn	Zaveden
Občanská vybavenost	Škola Školka Zdravotnická zařízení Pošta Kompletní síť obchodů a služeb Kulturní zařízení
Parkování	u domu (veřejné)
Počet míst k parkování	2
Zdroj teplé vody	bojler
Užitná plocha (m2)	820
Počet bytů - celkem	12