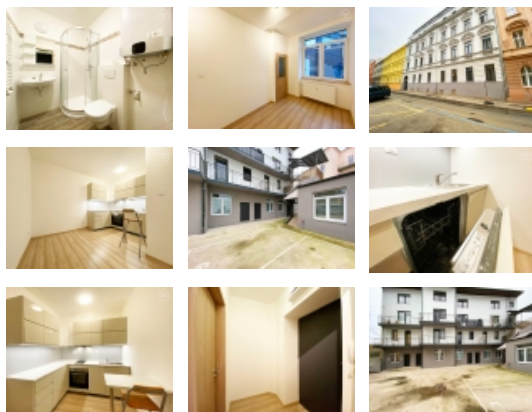


Prodej bytu 1+kk, 22 m2, OV, Brno, Zábřovice (okres Brno-město), ul. Vlhká



Nemovitost nabízí

VITOM reality a finance v.o.s.

Příkop 4, Brno, 602 00

Realitní makléř



Daniel Šrenk

Mobil: +420 608 430 012

Daniel.srenk@vitom.cz

Prodej zrekonstruovaného ateliéru v centru 1+kk, 22m2, Brno - Zábřovice

ČÍSLO ZAKÁZKY: 05836 TYP ZAKÁZKY: prodej

LOKALITA: Brno, Zábřovice (okres Brno-město), Vlhká

Prodej zrekonstruovaného ateliéru v centru 1+kk, 22m2, Brno - Zábřovice

Pokud hledáte zrekonstruovanou nemovitost v centru města tak zbystřete, jelikož je tohle ta pravá příležitost pro Vás!

Do světa nemovitostí k prodeji míří tento ateliér o dispozici 1+kk na adrese Vlhká v městské části Brno - Zábřovice. Svou polohou svému majiteli či nájemníkovi nabízí zároveň jak dobrou pěší dostupnost tak i veškerou občanskou vybavenost. Nemovitost je vhodná jak na krátkodobé či dlouhodobé pronajímání. V současné chvíli je na nemovitosti dlouholetý spolehlivý nájemník, který má zájem pokračovat.

I vzhledem k lokalitě v centru se nemovitost nachází v 1.NP ve vnitrobloku, takže se o svůj klid bát nemusíte. Nemovitost je vybavena kuchyňskou linkou společně s myčkou, ledničkou, varnou deskou a troubou. V koupelně se nachází sprchový kout. Celá nemovitost byla zrekonstruována v roce 2020. K dispozici je nemovitost na domluvě, je nutné podotknout, že jsou fotografie čistě informativního charakteru, v současné chvíli je na nemovitosti nájemník, který doplnil nemovitost o své vlastní vybavení.

Výhodou jsou nízké náklady na energie. Budu se těšit na Vaše odezvy! Jakékoliv detaily či informace Vám rád sdělím osobně na prohlídce či po telefonické domluvě.

V Inzerátu je uvedena Energetická náročnost G, avšak prozatím nemáme PENB k dispozici.

CENA: (za nemovitost) **3 390 000,- Kč**

Informace o nemovitosti

Dispozice bytu 1+kk

Číslo podlaží v domě 1

Celková podlahová plocha (m2) 22

Druh objektu cihlová

Prodej bytu 1+kk, 22 m², OV, Brno, Zábřovice (okres Brno-město), ul. Vlhká

Stav objektu	velmi dobrý
Energetická třída	G - Mimořádně neekonomická
Vlastnictví	osobní
Umístění objektu	centrum
Telekomunikace	Internet
Topení	Ústřední - dálkové
Doprava	vlak silnice MHD autobus
Voda	dálkový vodovod
Odpad	Městská kanalizace
Užitná plocha (m²)	22
Komunikace	asfaltová
Inženýrské sítě	Vodovod Kanalizace
Charakter okolní zástavby	obchodní a obytná
Poloha objektu	řadový
K dispozici od	01.04.2024